

Découvrez Ciqq évolution et la démarche conseil en 5 étapes



Au fil des ans, les producteurs laitiers ont su s'adapter sans relâche à plusieurs avancées technologiques qui les ont amenés à changer leur environnement de travail. En effet, nos fermes évoluent continuellement, facilitant ainsi l'exécution de certaines tâches et permettant une efficacité accrue. Lorsque nous modelons ainsi un environnement, toutes les espèces qui s'y trouvent sont influencées, soit elles disparaissent, soit elles évoluent.

Nous avons pleine confiance en la capacité d'adaptation des gestionnaires laitiers québécois. Leur offrir Ciqq évolution est la façon moderne que le Ciqq a développé pour les accompagner dans l'atteinte de leurs objectifs personnels.

MON PROFIL

Déterminez votre profil en fonction des objectifs que vous souhaitez atteindre.

Production	? %
Conformation	? %
Santé et fertilité	? %

1 | Le point de départ

Avant d'entreprendre un changement, il faut savoir ce qui caractérise le troupeau. Pour y arriver, le Ciqq utilise GenoPlan, un outil unique dans l'industrie.

GenoPlan permet de mettre en relief pour chaque groupe d'âge, la production, la conformation, la santé, les forces et les faiblesses du troupeau.

En plus de présenter ces tendances, le rapport présente les mêmes données pour le génotype et le phénotype. Ceci permet de voir à quel niveau les bêtes performant dans leur environnement par rapport aux attentes et aux promesses de leur génétique. Si elles performant mieux que leurs indices, nous devons reconnaître l'excellente gestion de l'environnement dans lequel les vaches évoluent. Sinon, c'est la situation inverse. Lorsque les constats sont faits, nous passons à la seconde étape.

2 | Fixer l'objectif

Bâtir la prochaine génération de vaches d'un troupeau est un processus qui s'étale sur près de quatre années. Il est primordial de connaître les besoins de l'entreprise pour demain et de savoir dans quel environnement les vaches évolueront. Ainsi, l'objectif sera défini en fonction des défis futurs de l'entreprise. Le Ciqq accompagne ses clients dans l'élaboration de cette stratégie à l'aide de l'outil SemexWorks. Les questions et les discussions qui accompagnent la visite conseil SemexWorks permettent à l'éleveur de définir une stratégie d'élevage unique, propre à sa situation.

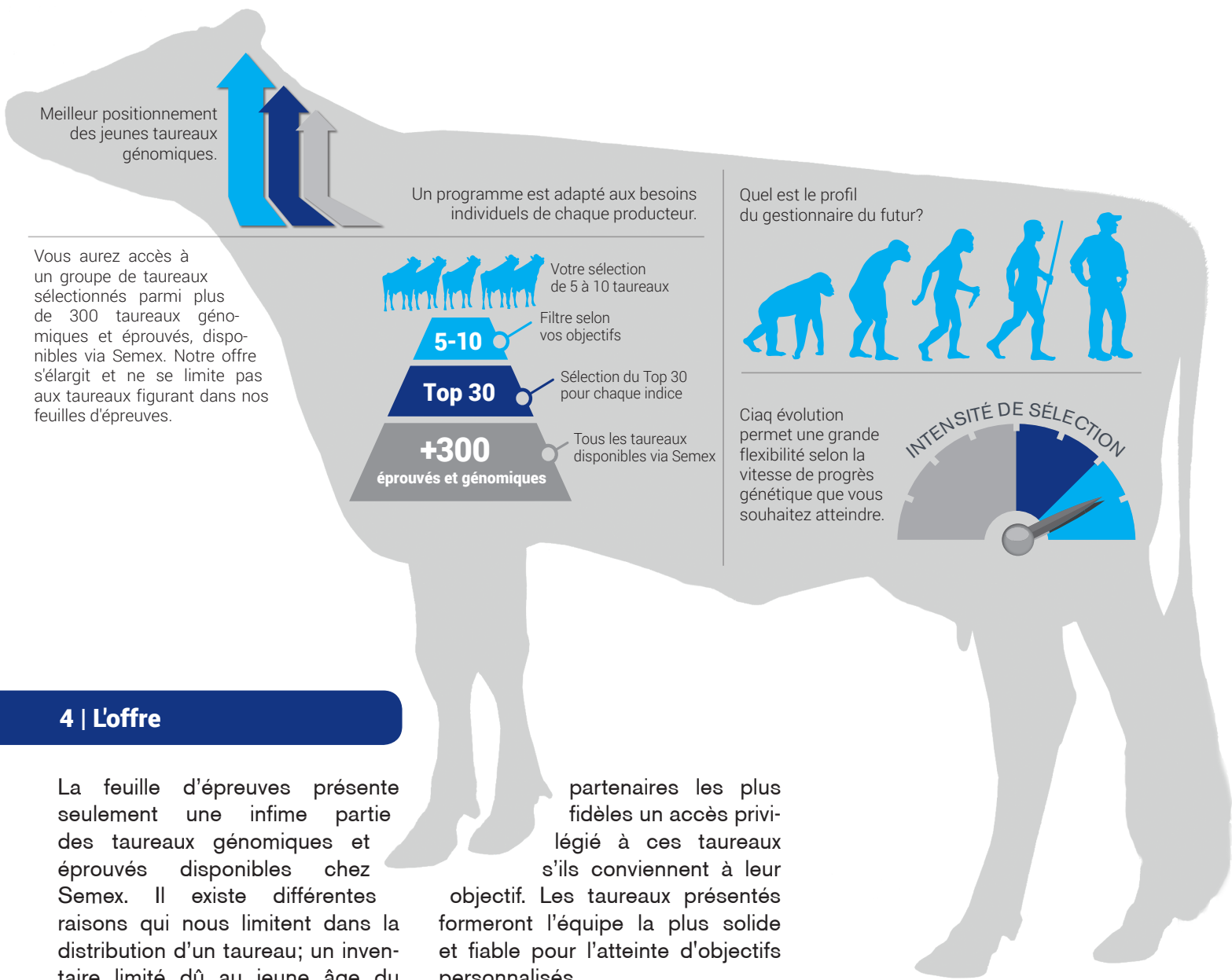
L'éleveur établit sa propre solution en déterminant quelle importance il accorde à la production, à la conformation et à la santé.

En résumé, il bâtit son indice personnalisé.

3 | Déterminer la vitesse

L'atteinte d'un objectif peut être réalisée à des vitesses différentes. L'utilisation des meilleurs individus tant au niveau des femelles que des mâles influence le temps nécessaire pour atteindre les objectifs. Les éleveurs les plus agressifs opteront pour une stratégie dans laquelle ils utiliseront seulement les meilleurs sujets. Il est également possible d'utiliser différents niveaux du programme afin d'optimiser une stratégie combinée à la sélection des femelles. Il faut garder en tête que l'environnement et la gestion doivent suivre le même rythme d'amélioration que la génétique, sans quoi les résultats risquent fort d'être mitigés.

Ciqq évolution offre trois niveaux, ce qui permet à chaque éleveur de déterminer la vitesse de son progrès génétique.



Meilleur positionnement des jeunes taureaux génomiques.

Un programme est adapté aux besoins individuels de chaque producteur.

Quel est le profil du gestionnaire du futur?

Vous aurez accès à un groupe de taureaux sélectionnés parmi plus de 300 taureaux génomiques et éprouvés, disponibles via Semex. Notre offre s'élargit et ne se limite pas aux taureaux figurant dans nos feuilles d'épreuves.



Votre sélection de 5 à 10 taureaux

Filtre selon vos objectifs

5-10

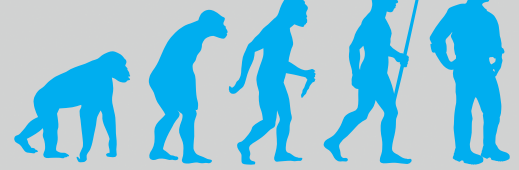
Top 30

Sélection du Top 30 pour chaque indice

+300

éprouvés et génomiques

Tous les taureaux disponibles via Semex



Ciaq évolution permet une grande flexibilité selon la vitesse de progrès génétique que vous souhaitez atteindre.



4 | L'offre

La feuille d'épreuves présente seulement une infime partie des taureaux génomiques et éprouvés disponibles chez Semex. Il existe différentes raisons qui nous limitent dans la distribution d'un taureau; un inventaire limité dû au jeune âge du taureau, le caractère spécifique de l'un d'entre eux (i.e. : spécialiste en conformation) et une forte demande sur l'ensemble des marchés. Donc, Ciaq évolution permet d'offrir à nos

partenaires les plus fidèles un accès privilégié à ces taureaux s'ils conviennent à leur objectif. Les taureaux présentés formeront l'équipe la plus solide et fiable pour l'atteinte d'objectifs personnalisés.

Il s'agit d'une feuille d'épreuves sur mesure qui répond à toutes les attentes de l'éleveur.



Il y a moins de cent ans, les vaches étaient traitées à la main et les éleveurs désiraient de grands trayons. Aujourd'hui, il y a de nouveaux besoins uniques à chaque entreprise.

Ciaq évolution est l'approche la plus moderne pour vous aider à bâtir votre vache de demain.

5 | L'utilisation de groupe

Le groupe de taureaux homogènes et complémentaires orienté vers votre objectif permet une grande flexibilité d'utilisation puisqu'ils sont interchangeables.

Dans toutes les sphères de votre entreprise, vous délaissez l'approche vache par vache pour une gestion de groupe. Uniformiser vos

vaches facilitera l'ensemble des soins que vous leur prodiguez. En utilisant un petit groupe de taureaux orientés vers votre objectif, vous arriverez plus rapidement et efficacement à votre but. Le choix de taureaux personnalisé ProGen vient préciser la meilleure option dans les détails, tel que pour les défauts majeurs ou la consanguinité.