

# ENTRE 2 TRAITES




Février 2012



## Beaver Ray MURAL, Extra 200 HO 3591 Toystory x Titanic

### MURAL : que demander de plus?

- Une nouvelle vedette et un profil moderne
- Haute production, composants élevés
- Santé et fertilité exceptionnelles, 2,85 CS, 107 fertilité des filles
- Conformation fonctionnelle, +9 pis, +10 PM
- Généalogie recherchée : famille reconnue et combinaison attrayante de taureaux
- Disponible en 

Visez la rentabilité avec MURAL!




Selexie Many Mural, TB85-2A

2-3 305 12 204 kg 4,1 % 3,3 % (299-327-308) proj.  
Michel Larrivée, Ham-Nord, QC



## Nexus DREAMER, BP 200 AY 652 Calimero x Tradition

### Conformation et équilibre à l'honneur

- Généalogie bien connue de la race
- Conformation exceptionnelle à +14, +13 SM, +12 PL, +9 croupe, +8 PM
- Production très satisfaisante (+807 kg L)
- Caractéristiques fonctionnelles recherchées : 107 TT, 104 FF
- Son père, Calimero, affiche 74 % BP ou mieux sur plus de 1000 filles classifiées
- Disponible en 

Essayer Dreamer dans votre élevage, un choix gagnant!



Forever Schoon Hope 2, TB87-3A

2-6 305 7960 kg 3,9 % 3,5 % (257-243-274) proj.  
Brett Mackechnie, Quyon, QC

## Bientôt les rencontres annuelles de CAB : soyez-y!

Le CIAQ prépare un contenu des plus relevés pour vos assemblées annuelles de CAB. Nous y parlerons :

- De taureaux et de génétique
- Des activités de votre CAB, du CIAQ et des développements de L'Alliance Semex à l'internationale
- De l'évolution des programmes et du nouveau modèle d'affaires :
  - ♦ Les nouveaux outils des représentants
  - ♦ Les nouvelles politiques de rabais et de contribution au PEP
  - ♦ Le nouveau programme de formation de vos représentants

Visitez notre site Web ([www.ciaq.com](http://www.ciaq.com)) pour les dates et lieux des rencontres.



## Nouvelles dans la race Suisse Brune

Le Club Brown Swiss du Québec a tenu son assemblée générale annuelle 2011 le 9 décembre dernier à Drummondville. La présidence du Club est revenue à Mme Chantal Leclerc pour une deuxième année consécutive. Pour l'assister dans ses fonctions, ce sont Léonard Chabot, Katherine Deschênes, Maxime Castonguay, Roger Vannod, Rénauld Dumas et Édith Gazaille qui ont été élus.

Le CIAO a également tenu à souligner la performance d'une vache issue de l'un de ses taureaux et présentant la meilleure MCR combinée. Pour 2011, la meilleure performance globale revient à **Pauferlou Alliance Rysa**, une fille de Blessing Eagle Alliance, avec un cumulatif de 929 (290L-348G-291P) produit à l'âge de quatre ans et onze mois. Elle est la propriété de la ferme Pauferlou inc. de Pohénégamook.



Sur la photo :  
Marc-Antoine  
Rousseau reçoit le  
trophée des mains  
de M. Léonard  
Chabot, président  
du conseil  
d'administration  
du CIAO

## La popularité des Holstein Rouge et blanc en nette progression

Un récent article publié par le Réseau laitier canadien indique que l'intérêt pour la Holstein Rouge et blanc est en nette progression depuis quelques années. En effet, la proportion d'animaux qui portent cette robe a atteint un sommet historique en 2010 avec 2,2 % de la population canadienne. Au cours des dix prochaines années, on prévoit que cette proportion dépassera la marque des 4 % alors que les animaux porteurs du gène rouge pourraient atteindre un nouveau sommet de plus de 20 %.

Pour ceux qui sont intéressés par les alternatives RDC ou Rouge et blanc, voici quelques suggestions :

- ♦ 200HO2713 Hunsberger Alchemy-ET (Destry x Shottle) : gamme Genomax, un excellent choix chez les filles de Mr Burns
- ♦ 200HO5651 Charpentier LFG Spectrum : un fils de FBI x Talent à +14 en conformation
- ♦ 200HO6316 Dexprou Saputo Red (Sterling x FBI) : jeune taureau rouge à +2114 d'IPV et +11 C
- ♦ 200HO6027 Delaberge Democracy (Mr Burns x Shottle) : jeune taureau facteur rouge à +2331 d'IPV et +12 C

## Félicitations aux Maîtres- Éleveurs Holstein 2011!

Les Fermes Turmel enr., Sainte-Marie-de-Beauce  
Ferme Canado, Saint-Bernard-de-Lacolle  
Dubeau, Sainte-Élisabeth  
Ferme Micheret, Saint-Zéphirin  
Ferme Des-Rosiers, Saint-François-du-Lac

## Salon de l'agriculture

Voici les heureux gagnants de notre tirage :

- **Certificat d'une valeur de 50 \$** : Frédéric Scott, Saint-Alphonse-de-Granby; Lise Desharnais, Chesterville; Olivier Forget, Laval; Claude Lampron, Sainte-Séraphine; Normand Bergeron, Saint-Samuel
- **Inscription gratuite au Forum 2012 du CP CAB** : Marcel Lévesque, Ange-Gardien; Yves Bissonnette, Verchères; Gaétan Brassard, La Conception; Rémi Martin, Saint-Pie; David Viens, Marieville

## Taureaux en promotion

200 HO 3603	<b>Stanleycup</b>	à 48 \$	au lieu de 55 \$
200 HO 3766	<b>Hefty</b>	à 35 \$	au lieu de 45 \$
200 HO 5678	<b>Maritime</b>	à 30 \$	au lieu de 35 \$
200 HO 6332	<b>Global</b>	à 30 \$	au lieu de 40 \$

*Du 7 décembre 2011 au 2 avril 2012*

## SEMENCE **XX** femelle SEXÉE

		Prix		Prix
777AY0329	Oblique	80 \$	777HO5611	Sailing 65 \$
777AY0601	Ristourn	45 \$	777HO5630	Lavanguard 75 \$
777AY0642	Knockout	40 \$	777HO5651	Spectrum *RDC 75 \$
777AY0652	Dreamer	65 \$	777HO5678	Maritime 55 \$
777HO1584	Frosty	45 \$	777JE0423	Blackstone 38 \$
777HO3591	Mural	75 \$	777JE0430	On Time 60 \$
777HO5567	Seaver	60 \$	777JE0446	I Pod 65 \$

Vérifiez la disponibilité de la semence auprès de votre représentant.

## À l'agenda...

1 <sup>er</sup> au 3 février	<b>Congrès Holstein Québec</b> L'Hôtel Le Georgesville, Saint-Georges-de-Beauce
3 février	<b>Congrès Ayrshire Québec</b> Hôtel L'Oiselière, Lévis
17 et 18 février	<b>Assemblée générale annuelle Jersey Québec</b> Hôtel Castel et Spa Confort, Granby
3 et 4 mars	<b>Assemblée générale de l'AJRQ</b> Hôtel Plaza, Valleyfield
28 mars	<b>Forum 2012 du CP CAB</b> Hôtel Clarion Québec, Sainte-Foy
29 mars	<b>Assemblée générale annuelle du CP CAB</b> Hôtel Clarion Québec, Sainte-Foy



**L'avenir dès aujourd'hui!  
Tomorrow today!**



Cher éleveur Ayrshire,

Voici la liste des jeunes taureaux soumis au programme d'épreuve de progéniture (PEP) pour le 1<sup>er</sup> février 2012 :

200 AY 0722 <b>Lagacé HOLDEM</b> (Reality x Pardner)	✓ 200 AY 00733 <b>Des Fleurs PATRON</b> (Reality x Poker)
200 AY 0728 <b>Duo Star GENTLEMAN-ET</b> (Reality x Calimero)	200 AY 00734 <b>Kamouraska VOLVO-ET</b> (Poker x Peterslund)
200 AY 0729 <b>Glen Malcolm VISA</b> (Poker x Peterslund)	200 AY 00739 <b>Kellcrest RIESLING</b> (Poker x Peterslund)
200 AY 0731 <b>Hautpré KAROHOT</b> (Reality x Calimero)	

✓ Voir généalogie ci-jointe

---

Si au cours des derniers jours, vous nous avez mentionné dans votre zone client que vous ne souhaitez plus recevoir les généalogies par la poste, vous ne recevrez plus d'autre envoi après celui-ci.

Votre représentant du CIAQ se fera un plaisir de vous faire connaître la liste complète des jeunes taureaux qui n'ont pas complété leur période de testage et qui sont toujours admissibles aux avantages PEP.

**La liste des jeunes taureaux admissibles au PEP ainsi que leurs généalogies sont disponibles sur Internet à l'adresse suivante : [www.ciaq.com/taureaux/taureaux-laitiers/pep.html](http://www.ciaq.com/taureaux/taureaux-laitiers/pep.html)**

Nous vous remercions de votre collaboration.

---

If over these past few days you have indicated in your Client zone that you do not wish to receive your pedigrees by mail anymore, the present mailing is the last one you will receive.

Your CIAQ representative will be happy to give you the complete list of young sires that have not completed their testing period and that remain eligible for PEP benefits.

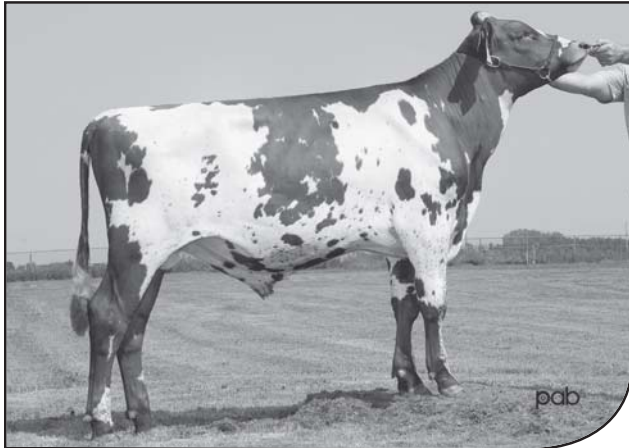
**The list of young sires eligible to PEP as well as their pedigrees are available online at: [www.ciaq.com/sires/dairy-sires/pep.html](http://www.ciaq.com/sires/dairy-sires/pep.html)**

We thank you for your cooperation.

**pep****SEMEX  
Premier™**

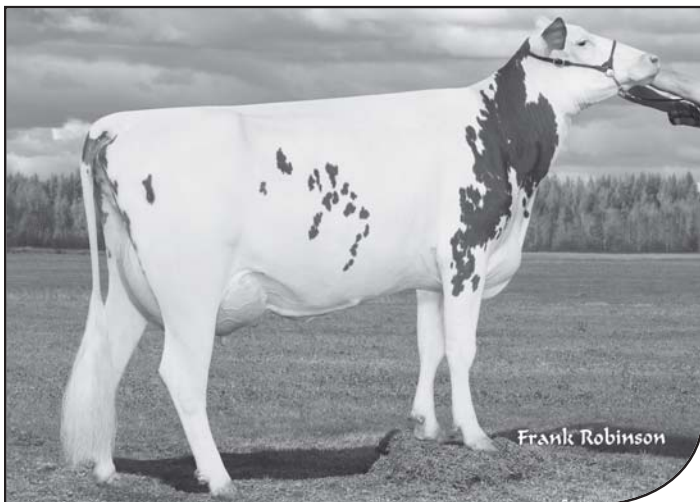
0200AY00733

# DES FLEURS PATRON

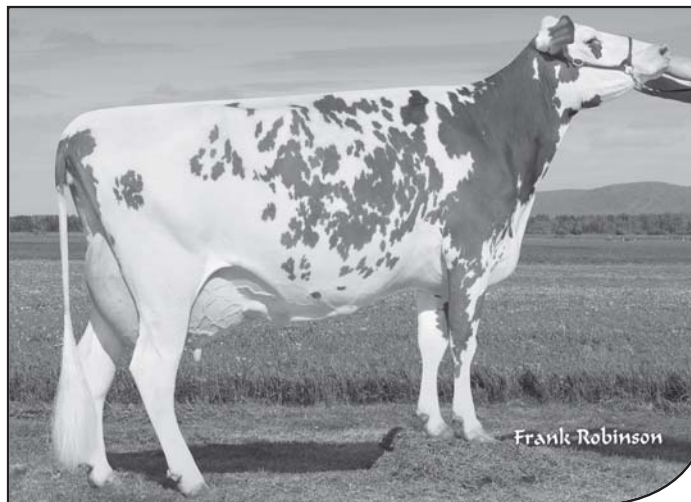
**REALITY X POKER X B JURIST**

Breeder/Éleveur: Ferme Des Fleurs Albanel inc., Albanel, QC

- His dam, Des Fleurs Poker Partie, and her two full sisters rank in the top 10 LPI cows of the breed (Dec 11)
- This sire is backed by six generations of VG dams and he will have the potential to sire productive and stylish daughters
- Sa mère, Des Fleurs Poker Partie, et ses deux sœurs propres se classent parmi les 10 meilleures vaches de la race (déc 11)
- Ce taureau est précédé de six générations de vaches classifiées TB et il aura le potentiel pour engendrer des filles à la fois productives et stylées



DAM/MÈRE:  
**DES FLEURS POKER PARTIE-ET VG-2YR/TB-2A**



FULL SISTER TO DAM/SOEUR PROPRE DE LA MÈRE:  
**DES FLEURS POKER PARTENAIRE-ET VG87-3YR/TB-3A**

**CAN - PA/MP  
12/2011**

Milk/Lait kg 1401

Fat/Gras kg 56

Fat/Gras % -.01

Prot. kg 42

Prot. % -.07

SCS/CS 3.08

Conformation 13

LPI/IPV 2096



EastGen



**AYRSHIRE CANADA**

MALE  
**DES FLEURS PATRON** 0200AY00733

**-106610927- PUREBRED**

**BT NO./TS NO.:**

**TATTOO:**  
**BORN/NÉE:** July 22, 2010

PA: (12/11) +1401M/L, +56F/G, -0.01% +42P, -0.07% RPT.35%  
 TYPE: (12/11)CONF +13(PA) (32% RPT) LPI/IPV: +2096(PA) RK/RG: 97%  
 SCS: 2.84(MACE), Inbr.C: 10.07%, R.Val: 13%, Dtr Fert: 98(PA)

Herd Life/Durée de vie 105  
 Calving Ability/Aptitude au vêlage 101

**PALMYRA TRI-STAR REALITY -AYUSAM 100369452- EX**

EBV/VEE: (12/11) +1273M/L, +51F/G, +0.00% +30P, -0.16% RPT.89%  
 TYPE: (12/11)CONF +11(81% RPT) LPI/IPV: +1738 RK/RG: 91%  
 SCS: 2.99, Inbr.C: 7.52%, R.Val: 12%, Dtr Fert: 97  
 80 prog class 3 EX, 17 VG/TB, 40 GP/BP, 17 G/B, 3 F,  
 GP+/BP+ 75%

**PALMYRA TRI-STAR -AYUSAM 150440-**

MACE: (12/11) +543M/L, +19F/G, -0.04% +17P, -0.02% RPT.83%  
 TYPE: (12/11)CONF +8(MACE) (72% RPT) LPI/IPV: +996(MACE) RK/RG:..  
 SCS: 2.84(MACE), Inbr.C: 10.07%, R.Val: 12%, Dtr Fert: 98(MACE)  
 1 prog class 1 VG/TB, GP+/BP+ 100%

**GALNEY-EPC L.H. ROSY -AYUSAF 100110610- VG 88 (3-3)**

MACE: (12/11) +599M/L, +22F/G, -0.03% +12P, -0.11% RPT.67%  
 TYPE: (12/11)CONF +8(MACE) (56% RPT) LPI/IPV: +936(MACE) RK/RG:..  
 SCS: 2.88(MACE), Inbr.C: 5.17%, R.Val: 12%, Dtr Fert: 100(PA)

**ARDROSSAN EV KATES TRIDENT -AYUSAM 144136- +ELI**

EBV/VEE: (12/11) +201M/L, +18F/G, +0.14% +12P, +0.07% RPT.98%  
 TYPE: (12/11)CONF +8(95% RPT) LPI/IPV: +747 RK/RG: 53%  
 SCS: 3.15, Inbr.C: 3.50%, R.Val: 12%, Dtr Fert: 96

**PALMYRA SAILOR R. STAR -AYUSAF 1010334-**

MACE: (12/11) +323M/L, +5F/G, -0.11% +11P, +0.00% RPT.60%  
 TYPE: (12/11)CONF +0(MACE) (47% RPT) LPI/IPV: +875(MACE) RK/RG: 73%  
 SCS: 2.65(MACE), Inbr.C: 7.28%, R.Val: 11%, Dtr Fert: 107(PA)

**PALMYRA LOVER'S HELIGO'S -ET -AYUSAM 145622-**

MACE: (12/11) +548M/L, +17F/G, -0.07% +11P, -0.10% RPT.85%  
 TYPE: (12/11)CONF -2(MACE) (74% RPT) LPI/IPV: +426(MACE) RK/RG: 34%  
 SCS: 2.46(MACE), Inbr.C: 5.42%, R.Val: 13%, Dtr Fert: 98(MACE)

**COVEY-FARMS RENO ROSY -AYUSAF 100011461- EX 91 (4**

2 4 305 12576 459 3.6 391 3.1 ( 0 0 0 )  
 (1 LACT)TOTAL: 18767M/L, 672F/G, 3.58% 594P, 3.17%  
 MACE: (12/11) +1173M/L, +12F/G, -0.45% +24P, -0.19% RPT.64%  
 TYPE: (12/11)CONF +4(MACE) (52% RPT) LPI/IPV: +640(MACE) RK/RG: 60%  
 SCS: 2.98(MACE), Inbr.C: 4.55%, R.Val: 10%, Dtr Fert: 102(PA)

**DES FLEURS POKER PARTIE -ET -105252711- VG 85 (2-4)**

2 3 305 8861 328 3.7 300 3.4 (305 273 313) +108 +86 +112  
 (1 LACT)TOTAL: 11840M/L, 475F/G, 4.01% 418P, 3.53%  
 AVG. BCA/ MCR MOY.:305- 273- 313P +108 +86 +112  
 EBV/VEE: (12/11) +1528M/L, +60F/G, -0.01% +53P, +0.02% RPT.50%  
 TYPE: (12/11)CONF +15(45% RPT) LPI/IPV: +2453 RK/RG: 99%  
 SCS: 3.16, Inbr.C: 2.99%, R.Val: 14%, Dtr Fert: 99(PA)

**DES CHAMOIS POKER -ET -8401621- VG 86 (2-0)+ELITE+**

EBV/VEE: (12/11) +607M/L, +32F/G, +0.10% +19P, -0.02% RPT.98%  
 TYPE: (12/11)CONF +14(97% RPT) LPI/IPV: +1769 RK/RG: 93%  
 SCS: 2.87, Inbr.C: 7.60%, R.Val: 20%, Dtr Fert: 98  
 850 prog class 5 EX, 147 VG/TB, 512 GP/BP, 179 G/B,  
 7 F, GP+/BP+ 78%

**DES FLEURS JURIST PARFETTE -101672960- VG 87 (3-10)**

2 1 305 8502 316 3.7 289 3.4 (300 266 311) +120 +91 +128  
 3 6 305 7927 351 4.4 288 3.6 (227 242 250) +41 +64 +60  
 4 11 305 10936 418 3.8 373 3.4 (281 263 291) +84 +73 +85  
 5 11 305 9068 356 3.9 304 3.4 (226 218 230) +29 +28 +32  
 7 6 303 9468 384 4.1 341 3.6 (232 230 255) +37 +44 +54  
 (5 LACT)TOTAL: 53847M/L, 2218F/G, 4.12% 1934P, 3.59%  
 AVG. BCA/ MCR MOY.:1253- 244- 267P +62 +60 +72  
 EBV/VEE: (12/11) +1705M/L, +74F/G, +0.08% +63P, +0.07% RPT.65%  
 TYPE: (12/11)CONF +12(56% RPT) LPI/IPV: +2451 RK/RG: 99%  
 SCS: 3.26, Inbr.C: 0.00%, R.Val: 8%, Dtr Fert: 100(PA)

**WOODLAND VIEW PARDNER ET -811799- EX 96-2E (5-11)+**

EBV/VEE: (12/11) +535M/L, +29F/G, +0.11% +14P, -0.06% RPT.99%  
 TYPE: (12/11)CONF +3(98% RPT) LPI/IPV: +831 RK/RG: 56%  
 SCS: 2.81, Inbr.C: 5.29%, R.Val: 21%, Dtr Fert: 99

**MARILIE B B POLKIE ET -10014952- EX 95-5E (11-2)4\***

(6 LACT)TOTAL: 70861M/L, 3121F/G, 4.40% 2519P, 3.55%  
 AVG. BCA/ MCR MOY.:1267- 283- 279P +24 +26 +33  
 EBV/VEE: (12/11) +54M/L, +4F/G, +0.03% +7P, +0.08% RPT.79%  
 TYPE: (12/11)CONF +12(65% RPT) LPI/IPV: +887 RK/RG: 74%  
 SCS: 3.18, Inbr.C: 4.20%, R.Val: 15%, Dtr Fert: 98(PA)

**B JURIST -AYSWEM 91011- +ELITE+**

EBV/VEE: (12/11) +1320M/L, +69F/G, +0.23% +64P, +0.25% RPT.97%  
 TYPE: (12/11)CONF +3(95% RPT) LPI/IPV: +2466 RK/RG: 97%  
 SCS: 2.86, Inbr.C: 0.00%, R.Val: 5%, Dtr Fert: 101

**DES FLEURS BRENDAN PARAFEL -10315665- VG 85 (3-8)**

(3 LACT)TOTAL: 13258M/L, 597F/G, 4.50% 468P, 3.53%  
 AVG. BCA/ MCR MOY.:171- 186- 184P -9 +18 +7  
 EBV/VEE: (12/11) -31M/L, +4F/G, +0.07% +0P, +0.01% RPT.57%  
 TYPE: (12/11)CONF +9(45% RPT) LPI/IPV: +400 RK/RG: 43%  
 SCS: 3.35, Inbr.C: 4.77%, R.Val: 12%, Dtr Fert: 99(PA)

Linda Ness  
 Executive Secretary  
 December 09, 2011



**L'avenir dès aujourd'hui!  
Tomorrow today!**



*Cher éleveur de race Canadienne,*

*À compter du 1<sup>er</sup> février 2012, un nouveau jeune taureau débutera au programme d'épreuve de progéniture, il s'agit de :*

- 073 CN 0985 **Brunet Frontenac KODIAC ET**  
(Frontenac x King)
- 200 CN 00301 **Amandes VOLCOM**  
(Telethon x Karate)
- ✓ 200 CN 00415 **Acton ENERGISTAR ET**  
(Telethon x Energika)

✓ *Voir généalogie ci-jointe*

---

***La semence des jeunes taureaux de race Canadienne est offerte à 15 \$ la dose, sans mesures incitatives.***

*Si au cours des derniers jours, vous nous avez mentionné dans votre zone client que vous ne souhaitez plus recevoir les généalogies par la poste, vous ne recevrez plus d'autre envoi après celui-ci.*

***La liste des jeunes taureaux admissibles au PEP ainsi que leurs généalogies sont disponibles sur Internet à l'adresse suivante : [www.ciaq.com/taureaux/taureaux-laitiers/pep.html](http://www.ciaq.com/taureaux/taureaux-laitiers/pep.html)***

*Nous vous remercions de votre collaboration.*

---

***The young sire semen in the Canadienne breed is offered at \$15 per dose, without any incentives.***

*If over these past few days you have indicated in your Client zone that you do not wish to receive your pedigrees by mail anymore, the present mailing is the last one you will receive.*

***The list of young sires eligible to PEP as well as their pedigrees are available online at: [www.ciaq.com/sires/dairy-sires/pep.html](http://www.ciaq.com/sires/dairy-sires/pep.html)***

*We thank you for your cooperation.*

**Centre d'insémination artificielle du Québec (CIAQ)**

*Propriété des éleveurs québécois - Copropriétaire de L'Alliance Semex*

3450 Sicotte, C.P. 518, Saint-Hyacinthe, Québec, Canada J2S 7B8 Site web : <http://www.ciaq.com>  
Courriel : [desym@ciaq.com](mailto:desym@ciaq.com) Téléphone : 1 866 737-2427 Télécopieur (Fax) : 450 774-9318



200CN0415

# ACTON ENERGISTAR ET

Telethon x Energika x Expo

87,5 % pur sang



Père : De Tilly Telethon ET (Oscar x Kingsley)

Mère : Acton Energika Rosie 3R ET, TB86-2A

4-6 305 7674 kg 4,0 % 3,5 % (251-225-259)

Disponible dans les zones

IPV MP	+1748
Lait (kg)	+541
Conformation	+10
Système mammaire	+9
Pieds et membres	+7
Durée de vie	103

(CDN déc.\*11)

**LA DOSE  
QUI  
S'IMPOSE**



Suivez-nous sur



Propriété des éleveurs québécois

3450 Sicotte, Saint-Hyacinthe, Québec J2S 7B8

Tél. : 450 774-1141 • Sans frais : 1 866 737-2427

www.ciao.com

Copropriétaire





**L'avenir dès aujourd'hui!  
Tomorrow today!**



*Cher éleveur Jersey,*

*Voici la liste des jeunes taureaux soumis au programme d'épreuve de progéniture (PEP) pour le 1<sup>er</sup> février 2012 :*

- |  |  |
|--|--|
| 200 JE 00174 <b>Bridon GAIN</b><br>15 \$ (Impuls x Belles Jade)          | 200 JE 00493 <b>Guimo LANCELOT ET</b><br>15 \$ (Celebrity x Sultan)  |
| 200 JE 00183 <b>Sunset Canyon DAVID ET</b><br>20 \$ (Valentino x Impuls) | 200 JE 00494 <b>Vermalar IMPLOSION ET</b><br>15 \$ (Avenue x latola) |
| ✓ 200 JE 00488 <b>FDL MAID IN CANADA</b><br>15 \$ (Tbone x BW Country)   |  |

✓ Voir généalogie ci-jointe

***Veillez noter que le rabais de 7 \$ s'applique toujours pour les clients admissibles au PEP.  
Please note that the \$7 rebate still applies to clients that are eligible to PEP.***

---

*Si au cours des derniers jours, vous nous avez mentionné dans votre zone client que vous ne souhaitez plus recevoir les généalogies par la poste, vous ne recevrez plus d'autre envoi après celui-ci.*

*Votre représentant du CIAQ se fera un plaisir de vous faire connaître la liste complète des jeunes taureaux qui n'ont pas complété leur période de testage et qui sont toujours admissibles aux avantages PEP.*

***La liste des jeunes taureaux admissibles au PEP ainsi que leurs généalogies sont disponibles sur Internet à l'adresse suivante : [www.ciaq.com/taureaux/taureaux-laitiers/pep.html](http://www.ciaq.com/taureaux/taureaux-laitiers/pep.html)***

*Nous vous remercions de votre collaboration.*

---

*If over these past few days you have indicated in your Client zone that you do not wish to receive your pedigrees by mail anymore, the present mailing is the last one you will receive.*

*Your CIAQ representative will be happy to give you the complete list of young sires that have not completed their testing period and that remain eligible for PEP benefits.*

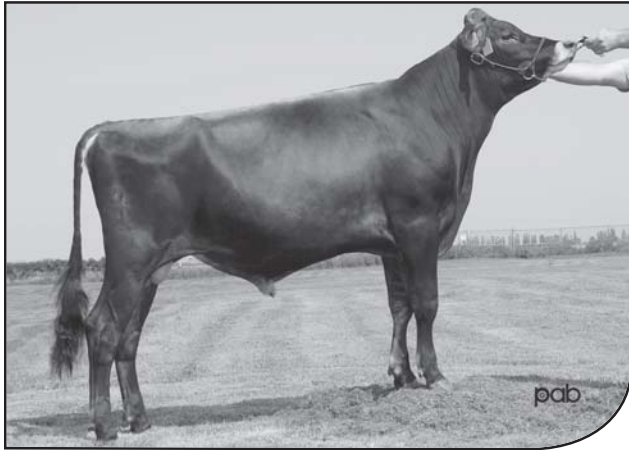
***The list of young sires eligible to PEP as well as their pedigrees are available online at: [www.ciaq.com/sires/dairy-sires/pep.html](http://www.ciaq.com/sires/dairy-sires/pep.html)***

*We thank you for your cooperation.*



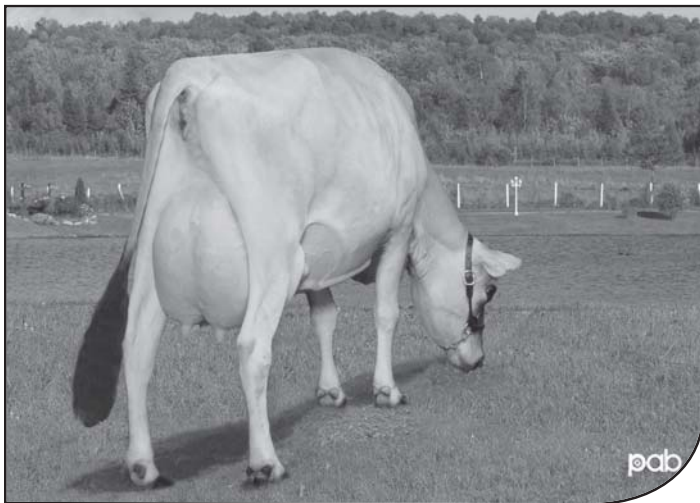
0200JE00488

## FDL MAID IN CANADA TBONE X BW COUNTRY X CENTURION

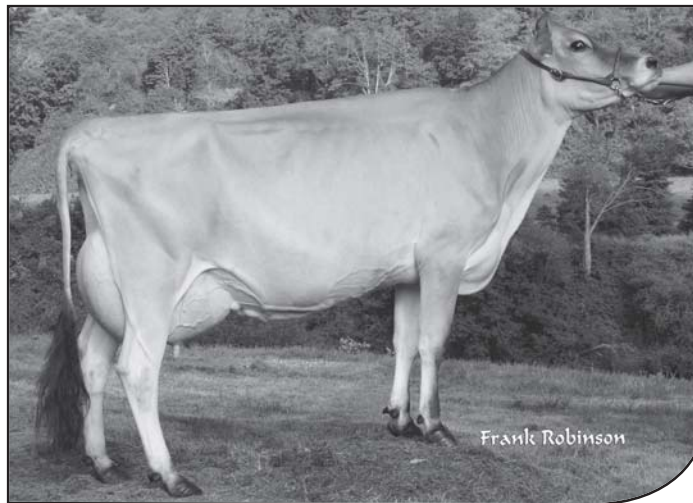


Breeder(s)/Éleveur(s): Hillover, MacKinnon Farms & B. Jobson, Coaticook, QC

- Exceptional GPA for both yield and components and Pure sire stack for production: TBone x Country x Centurion x Haug
- World famous Maid and Prize families combined
- MPG exceptionnelles pour les rendements et pour les % différentielles combiné à une lignée de taureaux se démarquant pour la production : TBone x Country x Centurion x Haug
- Combinaison de deux familles de renommée mondiale : Maid et Prize



DAM/MÈRE:  
THREE VALLEY COUNTRY MAID 1 ET VG



2nd DAM/GMM:  
SUNSET CANYON CENTURION MAID EX91-2E

CAN - GPA/MPG  
12/2011

Milk/Lait kg 1052

Fat/Gras kg 79

Fat/Gras % +.41

Prot. kg 49

Prot. % +.13

SCS/CS 2.99

Conformation 3

LPI/IPV 1617



**Jersey Canada**

**FDL MAID IN CANADA (MALE)**      0200JE00488  
**JECANM 106359000 - PUREBRED**

GPA: (12/11) +1052M, +79F, +0.41% +49P, +0.13% RPT.55%  
 CAN-ETA: (12/11) +3(PA) FC, 44% RPT, 62 RK, +1617(PA) GLPI  
 SCS: +2.99(PA), Inbr.Coeff. +4.97%, R-Value: +10%

**DNA CASE # :**    DC260373  
**TATTOO:**  
**BORN:**        May 24, 2010

Herd Life/Durée de vie                    101  
 Daughter Fertility/Fertilité des filles    101  
 Calving Ability/Aptitude au vêlage      99

*Kathryn Kyle*  
 Kathryn Kyle Executive Secretary  
 December 19, 2011

**RICHIES JACE TBONE A364**

JEUSAM 113672851  
 GMACE: (12/11) +1051M, +83F, +0.46% +53P, +0.17% RPT.85%  
 CAN-ETA: (12/11) +5(MACE)FC, 71%RPT, 81 RK, +1859(MACE)GLPI  
 SCS: +2.93(MACE), Inbr.Coeff. +4.48%, R-Value: +10%  
 4 prog class 2 VG, 2 GP, GP+100%

**WINDY WILLOW MONTANA JACE**

JEUSAM 110106571  
 CAN-GEBV: (12/11) +1192M, +60F, +0.02%+41P, -0.06%RPT.97%  
 CAN-ETA: (12/11) -4 FC, 92% RPT, 19 RK, +990 GLPI  
 SCS: +2.76, Inbr.Coeff. +8.61%, R-Value: +14%

**ROCK MAPLE BROOK MONTANA ET**

JEUSAM 658741

**WINDY WILLOW MALCOLM JAQUENETT**

JEUSAF 3833041

**RICHIES LEMVIG STAR M1096 - VG 86 (2-10)**

JEUSAF 112417424  
 1 9 288 10977 581 5.29 134 1.22( NA NA NA)  
 2 9 305 13841 802 5.79 564 4.07( NA NA NA)  
 2 LACT: 24818M, 1383F, 5.57% 698P, 2.81%

**ISDK FYN LEMVIG**

JEDNKM 300003

**STARLITE BARBIE**

JEUSAF 111490037

**THREE VALLEY COUNTRY MAID 1 ET - VG 85 (5-5)**

JEUSAF 115089334 Rump: 88, MS: 85, F&L: 86, DS: 85  
 2 0 305 8431 475 5.63 301 3.57(339 357 320)PA  
 4 1 305 8932 459 5.14 344 3.85(283 265 287)  
 5 3 114 7356 394 5.36 307 4.17(231 226 254)(Proj)  
 3 LACT: 28333M, 1575F, 5.56% 1117P, 3.94%  
 AVG. BCA: 311M, 311F, 304P +22M +30F +27P  
 CAN-EBV: (12/11) +1328M, +82F, +0.24% +54P, +0.06% RPT.62%  
 CAN-ETA: (12/11) +0 FC, 42% RPT, 24 RK, +1410 LPI  
 SCS: +2.97, Inbr.Coeff. +4.68%, R-Value: +11%

**BW COUNTRY-ET**

JEUSAM 110834238  
 CAN-GEBV: (12/11) +1248M, +45F, -0.22%+37P, -0.13%RPT.95%  
 CAN-ETA: (12/11) -3 FC, 88% RPT, 24 RK, +446 GLPI  
 SCS: +3.08, Inbr.Coeff. +2.88%, R-Value: +11%

**BANCREST LESTER AVERY**

JEUSAM 659230

**BW BERRETТА PRIZE G525 - EX 92-4E (4-1)**

JEUSAF 3910073

**SUNSET CANYON CENTURION MAID - EX 91-2E (3-7)**

JEUSAF 113293104  
 1 9 305 9164 499 5.45 331 3.61( NA NA NA)  
 3 7 305 11450 699 6.10 401 3.50( NA NA NA)  
 6 4 64 1800 93 5.17 57 3.17( NA NA NA)  
 3 LACT: 22414M, 1291F, 5.76% 789P, 3.52%  
 1 prog class 1 VG, GP+100%

**SOONER CENTURION ET**

JEUSAM 655767

**TENN HAUG E MAID - EX 93-3E (6-8)**

JEUSAF 3775503  
 6 0 305 10227 716 7.00 429 4.19( 0 0 0)  
 5 LACT: 36889M, 2541F, 6.89% 1635P, 4.43%  
 6 prog class 4 EX, 2 VG, GP+100%