

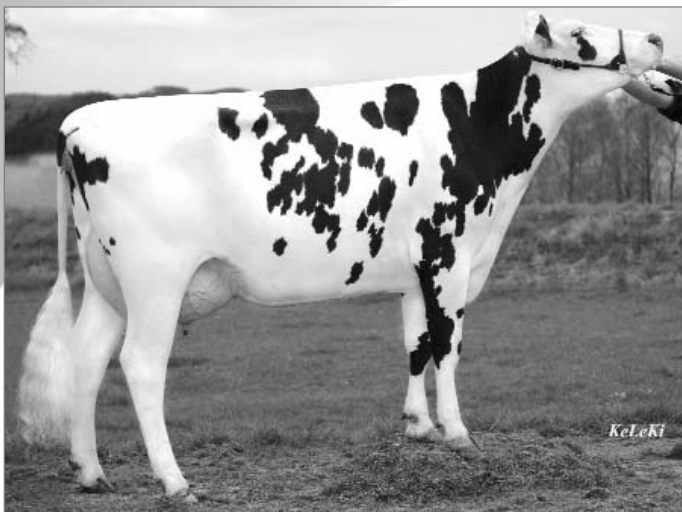


Buttighofer *HIGHNESS*

200HO7421 • DEUM535421349

Howie x OMan

Mère/Dam



Quantate 55, TB86 DEU/VG

2- 305 12 190 kg 4,5 % 551 3,4 % 420P

- Sa mère présente des différentielles élevées en gras sans sacrifier la production laitière
- Croisement complémentaire avec OMan pour améliorer les caractères de santé et Howie pour améliorer la conformation

GMM/MGD



New-Farm Aaron Quantita, Ex.91 ITA 2E

5- 342 16 140 kg 4,8 % 776 4,0 % 650P

- Dam produces high fat deviations with no compromise to milk yield
- Complimentary cross with OMan excelling in health traits and Howie contributing his high conformation figures



*Vêlage facile
Easy Calving*

Copropriétaire de :



L'avenir dès aujourd'hui • Tomorrow Today

**BUTTIGHOFER HIGHNESS 200 HO 7421**

HOUEUM535421349 *BLF*CVF GT N:2009 f v. 03
 CAN-MPG avril*10 68%Fiab IPV MPG+2198/99%
 kg L+1783/96% G+67/97% %G+0,02
 CS 2,99 P+66/99% %P+0,06
 CAN-MPG avril*10 64%Fiab Conf+8
 SM+8 P/M+7 PL+5 Cr+1

Aptitude au v lage 105

 leveur : Gunter Buttighoffer,
 Nachrodt-Wiblingwerde, Allemagne

KERNDTWAY HOWIE-ET

HOUSAM134221902 *BLF*CVF ET GT
 TB-85-4ANS-CAN SP'08 EXTRA'08
 P/M:81 PL:87 Cr:88
 CAN-V EG avril*10 95%Fiab IPVG+1568/96%
 kg L+1900/97% G+50/90% %G-0,16
 CS 2,87 P+47/94% %P-0,14
 CAN-V EG avril*10 90%Fiab Conf+10/96%
 SM+8 P/M+10 PL+9 Cr-4
 Prog niture: 113 filles 59% BP+
 1Ex 12TB 54BP 43B 3P
 128 Moy. filles  M 11635 425 3,7 356 3,1
 MCR moy. L220 G218 P215

QUANTATE 55

HOUEUF580425915 N:2005 juil. 14
 TB-86-4ANS-DEU
 MACE avril*10 46%Fiab IPVM+2557/99%
 kg L+1883/98% G+85/99% %G+0,13
 CS 2,81 P+76/99% %P+0,14
 MACE avril*10 38%Fiab Conf+4/59%
 SM+4 P/M+5 PL-3 Cr-1
 02-04 305 12190 551 4,5 420 3,4
 1 Lact. 12190 551 4,5 420 3,4 kg

STOUDER MORTY-ET

HOUSAM17349617 *BLF*CVF ET GT
 Ex-CAN
 CAN-V EG avril*10 99%Fiab IPVG+572/60%
 kg L+1562 G+16 %G-0,36 P+30 %P-0,18
 CAN-V EG avril*10 99%Fiab Conf+5

HENKESEEN BWM HEIDI-ET

HOUSAF60270146 ET GT
 TB-87-2ANS-USA MO M E
 02-02 305 13780 550 4,0 513 3,7
 318 14247 576 4,0 534 3,7
 1 Lact. 14247 576 4,0 534 3,7 kg

O-BEE MANFRED JUSTICE-ET

HOUSAM122358313 *BLF*CVF*DPF*RDF ET GT
 Ex-94-7ANS-USA SP'07 MO
 CAN-V EG avril*10 99%Fiab IPVG+2711/99%
 kg L+1697 G+87 %G+0,24 P+84 %P+0,23
 CAN-V EG avril*10 98%Fiab Conf-1

NEW-FARM AARON QUANTITA

HOITAF19500118436
 Ex-91-2E-ITA
 01-11 305 10567 357 3,4 353 3,3
 03-02 305 15035 701 4,7 590 3,9
 05-05 305 15134 729 4,8 609 4,0
 342 16140 776 4,8 650 4,0
 3 Lact. 45087 1970 4,4 1717 3,8 kg

SHEN-VAL NV LM FORMATION-ET

HOUSAM2163822 *BLF*CVF ET GT
 TB-85-6ANS-USA MO EXTRA'00

CRACIN AEROSTAR MELISSA

HOUSAF15172400 *BLF*CVF ET GT
 TB-89-6ANS-USA M E MO

MARA-THON BW MARSHALL-ET

HOUSAM2290977 *BLF*CVF ET GT
 TB-86-5ANS-USA MO'04

HENKESEEN RUD HEIDI-ET

HOUSAF17359426 *CVF ET GT
 Ex-90-5ANS-USA M E MO

HA-HO CUBBY MANFRED-ET

HOUSAM2183007 *BLF*CVF ET GT
 BP-82-5ANS-USA SP'02 MO

MEIER-MEADOWS EL JEZEBEL-ET

HOUSAF15459080 *BLC*CVF ET GT
 Ex-92-5ANS-USA MO M E 2*(0/10)

DIXIE-LEE AARON-ET

HOUSAM2265005 *BLF*CVF ET GT
 Ex-90-CAN MO

NEW-FARM AERO WADE OTTIMA

HOITAF111039009045
 Ex-90-4ANS-ITA
 04-00 305 13537 448 3,3 429 3,2
 363 14725 490 3,3 467 3,2
 4 Lact. 43910 1492 3,4 1431 3,3 kg