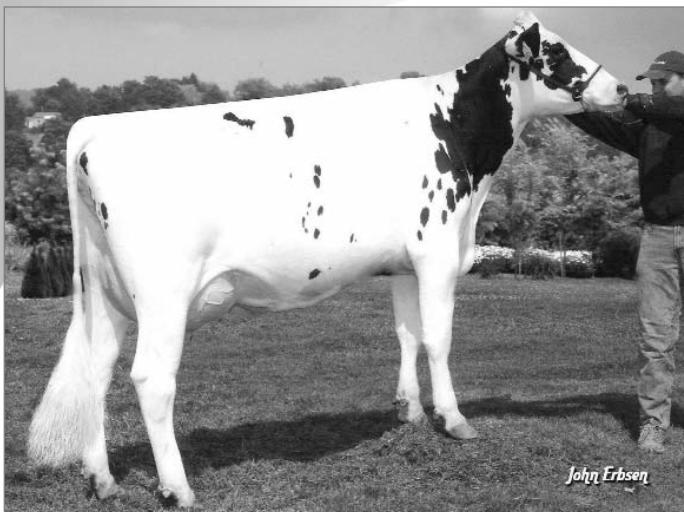




De-Su **BLAKE-ET**  
200HO6148 • USAM66636656

*Earnit x Shottle*

Mère/Dam

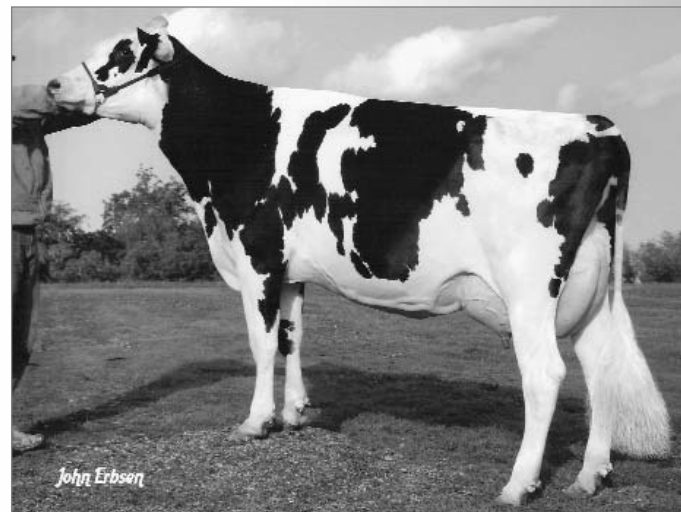


**De-Su 6822-ET, TB-2A USA-MÉ/VG-2Y-DOM**

2- 365 15 037 kg 4,0 % 594 3,2 % 474P

- Deux membres de la famille de BLAKE font partie de la sélection de jeunes taureaux génomiques du CIAQ Genomax (04/10), soit Jockey et Bowman
- Plusieurs vaches de cette famille de vaches sont parmi les meilleures selon le GTPI américain
- BLAKE présente un bon potentiel pour améliorer le gras +95 kg, tout en affichant un indice de +10 en conformation

Soeur maternelle de la mère/Full sister to the dam



**De-Su Oman 6121-ET,  
TB86-2A USA-MO-MÉ/VG-2Y-GMD-DOM**

2- 365 15 772 kg 4,3 % 683 3,4 % 533P

- Two members of BLAKE's family are part of the CIAQ Genomax genomic young bulls (04/10): Jockey and Bowman
- Several family members are at the top of the GTPI cow list
- BLAKE has good potential to improve fat with +95 kg while conformation is at +10

Copropriétaire de :



*L'avenir dès aujourd'hui • Tomorrow Today*



Holstein Canada

Official Pedigree G n alogie officielle



**DE-SU BLAKE-ET**

200 HO 6148

HOUSAM66636656 ET GT N:2009 f v. 15  
CAN-MPG avril\*10 67%Fiab IPV MPG+2268/99%  
kg L+1759/96% G+95/99% %G+0,29  
CS 2,77 P+48/94% %P-0,08  
CAN-MPG avril\*10 62%Fiab Conf+10  
SM+8 P/M+8 PL+6 Cr+6

Aptitude au v lage 99

 leveur : De Su Holsteins LLC,  
New Albin, Iowa,  .-U.

**BRANDT-VIEW Z EARNIT CRI-ET**

HOUSAM61089279 \*BLF\*CVF ET GT  
MACEG avril\*10 86%Fiab IPVMG+1795/98%  
kg L+1998/98% G+89/99% %G+0,14  
CS 2,96 P+50/95% %P-0,13  
MACEG avril\*10 81%Fiab Conf+5/78%  
SM+1 P/M+6 PL+5 Cr+0

**SIKKEMA-STAR ZENITH-ET**

HOUSAM17301123 \*BLF\*CVF ET GT  
MACEG avril\*10 89%Fiab IPVMG+391/49%  
kg L+771 G-13 %G-0,42 P+45 %P+0,21  
MACEG avril\*10 85%Fiab Conf-1

**BRANDT-VIEW OUTSIDE ESTHER**

HOUSAF128461422 \*CVF  
Ex-90-6ANS-USA MO M   
05-06 305 21056 890 4,2 621 2,9  
365 25374 1102 4,3 767 3,0  
2 Lact. 73981 3366 4,5 2398 3,2 kg

**PEN-COL DUSTER-ET**

HOUSAM2147486 \*BLF\*CVF\*DPF GT  
TB-89-9ANS-USA MO  
**BASSETTS SIKKEMA ZWARTE-ET**  
HOUSAF14997691 ET  
TB-86-2ANS-USA MO M 

**COMESTAR OUTSIDE**

HOCANM6026421 \*BLF\*CVF ET GT  
Ex-95-CAN EXTRA'98

**SOLID-GOLD RUDOLPH LIZZY-ET**

HOUSAF120637823 ET  
Ex-90-5ANS-USA MO M 

**DE-SU 6822-ET**

HOUSAF61682143 ET GT N:2005 sept. 06  
TB-85-2ANS-USA M   
MACE avril\*10 52%Fiab IPVMG+2143/99%  
kg L+1372/94% G+72/99% %G+0,20  
CS 2,66 P+36/92% %P-0,08  
MACE avril\*10 46%Fiab Conf+13/99%  
SM+13 P/M+7 PL+9 Cr+8  
02-02 305 12900 515 4,0 402 3,1  
365 15037 594 4,0 474 3,2  
1 Lact. 19772 782 4,0 637 3,2 kg

**PICSTON SHOTTLE-ET**

HOGBRM598172 \*BLF\*CVF ET GT  
Ex-96-7ANS-GBR EXTRA'09 MO'10  
CAN-V EG avril\*10 98%Fiab IPVMG+2830/99%  
kg L+1802 G+77 %G+0,10 P+54 %P-0,05  
CAN-V EG avril\*10 97%Fiab Conf+16

**DE-SU BW MARSHAL GEORGIA-ET**

HOUSAF207652257 \*CVF ET  
TB-88-7ANS-USA MO M   
02-04 305 14102 599 4,2 475 3,4  
365 15726 660 4,2 532 3,4  
05-01 305 16275 572 3,5 465 2,9  
2 Lact. 41740 1601 3,8 1352 3,2 kg

**CAROL PRELUDE MTOTO ET**

HOITAMVT1962A ET GT  
TB-1ANS-ITA

**CONDON AERO SHARON**

HOCANF5373153  
Ex-91-6ANS-GBR

**MARA-THON BW MARSHALL-ET**

HOUSAM2290977 \*BLF\*CVF ET GT  
TB-86-5ANS-USA MO'04

**DE-SU PATRON GOLD-ET**

HOUSAF122917037 ET  
Ex-90-2E-USA M  MO  
05-00 305 17786 699 3,9 555 3,1  
365 20353 817 4,0 642 3,2  
3 Lact. 93147 3726 4,0 3045 3,3 kg