

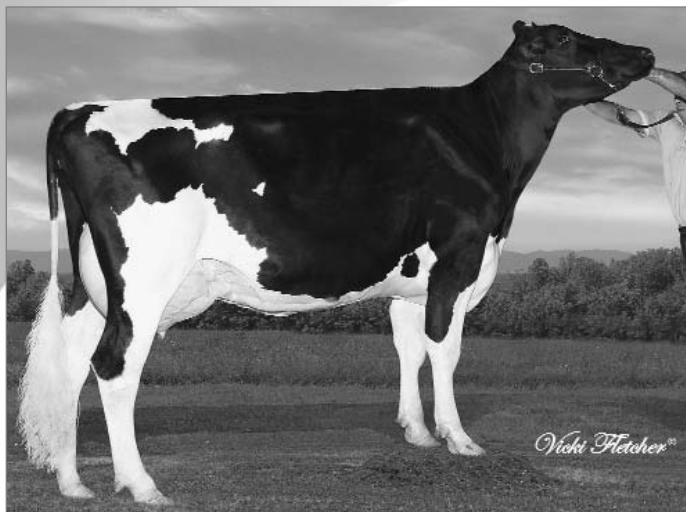


Lorka **MEDOC**

200HO6139 • CANM105665841

Jango x Goldwyn

Mère/Dam



Lorka Goldwyn Jewel, TB87/VG

3- 307 11 482 kg 3,9 % 443 3,4 % 389P (250-262-265)

- La mère de MEDOC, Jewel, qui fait partie d'un groupe de trois sœurs propres TB, est la 6^e génération de vaches TB qui cumulent 27*
- Pontage, la grand-mère, fait partie des meilleures vaches souches dans le rouge au Québec avec 10 filles TB. Plusieurs d'entre elles sont parmi les meilleures vaches selon l'IPVG dans le R&B
- Jango est un fils de Jocko Besn populaire en Europe dont les filles sont reconnues pour être des vaches sans problème qui produisent beaucoup de lait avec un taux de protéine élevé

Soeur propre de la mère/Full sister to the dam



Lorka Goldwyn Dream, TB86-2A/VG-2Y

2- 365 12 434 kg 4,2 % 518 3,5 % 440P (274-311-299)

- MEDOC dam, Jewel, one of three VG full sisters, is a 6th generation of VG cows combining 27*
- Pontage, his grandam, is known as one of the best red brood cows in Québec with 10 VG daughters, many of which are in the top GLPI in R&W
- Jango is a popular Jocko Besn son in Europe whose daughters are admired for their high production, protein, and for being trouble-free

Copropriétaire de :



L'avenir dès aujourd'hui • Tomorrow Today



Holstein Canada

Official Pedigree G n alogie officielle



LORKA MEDOC 200 HO 6139
 HOCANM105665841 *BLF ET GT N:2009 mars 04
 CAN-MPG avril*10 66%Fiab IPV MPG+1931/99%
 kg L+1551/93% G+73/98% %G+0,16
 CS 2,93 P+61/98% %P+0,10
 CAN-MPG avril*10 61%Fiab Conf+5
 SM+6 P/M+3 PL+4 Cr+1

Aptitude au v lage 94

 leveur : Ferme Lorka,
Sainte-Croix, Qu bec

JANGO
 HODEUM831082 *BLF*CVF GT
 MACEG avril*10 85%Fiab IPVMG+2238/99%
 kg L+2147/99% G+76/98% %G-0,04
 CS 3,10 P+76/99% %P+0,06
 MACEG avril*10 78%Fiab Conf+6/84%
 SM+7 P/M+6 PL+1 Cr+1

JOCKO BESN
 HOFRAM5694028588 *BLF*CVF GT
 Ex-95-6ANS-FRA
 CAN-V EG avril*10 96%Fiab IPVG+907/80%
 kg L+1689 G+35 %G-0,23 P+54 %P-0,02
 CAN-V EG avril*10 92%Fiab Conf-2

SUTANE
 HODEUF342914455
 TB-89-8ANS-DEU
 04-00 305 12688 607 4,8 446 3,5
 3 Lact. 29473 1349 4,6 1004 3,4 kg

BESNE-BUCK
 HOFRAM4486041658 *BLF*CVF GT
 Ex-91-FRA
GAIA
 HOFRAF5691017484
 TB-89-5ANS-FRA

LUKAS
 HODEUM133479

SONORA
 HODEUF340988329
 TB-87-9ANS-DEU

LORKA GOLDWYN JEWEL
 HOCANF103127018 *RDF ET GT N:2005 d c. 22
 TB-87-3ANS-CAN
 SM:89(AV:7 HAA:7 LAA:9) P/M:84 PL:88 Cr:86
 CAN-V EG avril*10 71%Fiab IPVG+2003/99%
 kg L+677/73% G+62/98% %G+0,37
 CS 2,90 P+41/95% %P+0,17
 CAN-V EG avril*10 69%Fiab Conf+8/90%
 SM+8 P/M+6 PL+7 Cr+5
 02-00 305 9515 405 4,3 342 3,6
 MCR 235 272 263
 03-03 305 11431 440 3,8 387 3,4
 307 11482 443 3,9 389 3,4
 MCR 250 262 265
 2 Lact. 23367 964 4,1 824 3,5 kg
 MCR moy. L243(+20) G267(+49) P264(+36)

BRAEDALE GOLDWYN
 HOCANM10705608 *BLF*CVF GT
 BP-84-8ANS-CAN EXTRA'05
 CAN-V EG avril*10 99%Fiab IPVG+2581/99%
 kg L+763 G+63 %G+0,34 P+41 %P+0,14
 CAN-V EG avril*10 99%Fiab Conf+15

DUDOC JLT PONTAGE
 HOCANF9286558 *RDC ET GT
 TB-88-5ANS-CAN 7*(0/35)
 02-02 305 12390 541 4,4 415 3,3
 MCR 300 349 314
 04-08 305 16422 742 4,5 517 3,1
 365 18658 858 4,6 602 3,2
 MCR 327 401 327
 2 Lact. 50627 2304 4,6 1802 3,6 kg
 MCR moy. L314(+91) G375(+150) P321(+90)
 2 Lactations Sup rieures
 Prog niture: 0Ex 10TB 7BP 2B 0P
 19 Moy. filles  M 13137 508 3,9 427 3,3
 MCR moy. L248 G260 P258

SHOREMAR JAMES
 HOCANM5902195 *BLF*CVF GT
 BP-81-2ANS-CAN EXTRA'98
BRAEDALE BALER TWINE
 HOCANF6860888 *BLF ETM GT
 TB-86-2ANS-CAN 28*(27/114)

SECOND-LOOK JOLT
 HOUSAM2149849 *BLF*CVF GT
 Ex-90-7ANS-USA EXTRA'99 MO

KARONA RUDOLPH PASSAT
 HOCANF6846320 *RDC ET GT
 TB-85-6ANS-CAN 11*(0/56)
 03-08 305 21738 815 3,7 650 3,0
 365 25419 965 3,8 778 3,1
 MCR 458 466 430
 4 Lact. 100871 3593 3,6 3280 3,3 kg
 MCR moy. L368(+108) G342(+98) P354(+91)
 1 Super3, 3 Lactations Sup rieures
 Prog niture: 0Ex 7TB 22BP 8B 0P
 33 Moy. filles  M 14706 540 3,7 462 3,1
 MCR moy. L278 G277 P280