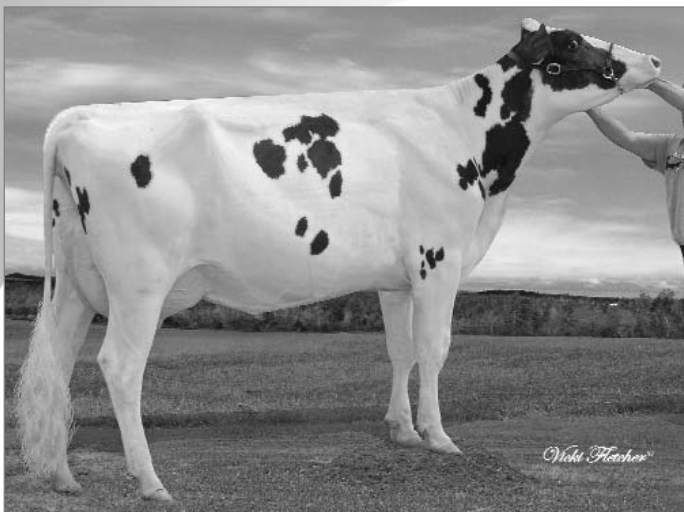




Clovis *SENSATION*

200HO6132 • CANM104962054

Mère/Dam



Clovis Bolton Sandrine, TB87-2A/VG-2Y

2- 365 13 669 kg 5,2 % 709 3,3 % 447P (310-431-313)

Mention Honorable, St-Pascal, 2009

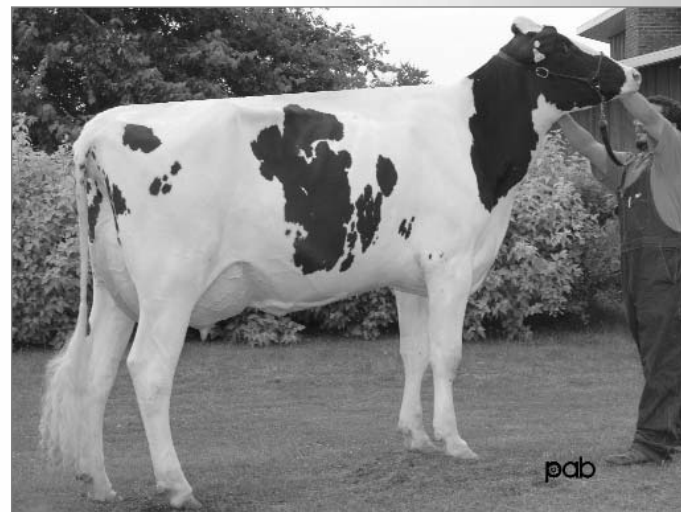
- Famille exceptionnelle pour la production en gras
- Sa mère est une gagnante d'expositions avec un indice IPVG élevé ce qui lui procure beaucoup d'attraits pour l'I.A.
- Jeeves, son père, est issu d'une généalogie profonde et il transmet un bon équilibre entre la production, la conformation et les caractères fonctionnels

Copropriétaire de :



Jeeves x Bolton

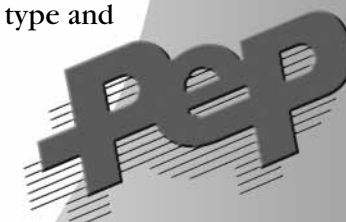
GMM/MGD



Clovis Goodluck Salsa, TB87-2A/VG-2Y

2- 365 13 581 kg 4,7 % 635 3,5 % 474P (309-384-334)

- Exceptional fat-producing family
- His dam is a Jr.2 show-winner with high GLPI and lots of AI appeal
- Jeeves, his sire, stems from a deep pedigree and transmits a good balance of production, type and functional traits



L'avenir dès aujourd'hui • Tomorrow Today



Holstein Canada

Official Pedigree G n alogie officielle



CLOVIS SENSATION

200 HO 6132

HOCANM104962054 GT N:2009 avril 09
CAN-MPG avril*10 66%Fiab IPV MPG+1876/98%
kg L+1156/82% G+56/93% %G+0,13
CS 3,02 P+34/81% %P-0,02
CAN-MPG avril*10 61%Fiab Conf+12
SM+9 P/M+9 PL+8 Cr+4

Aptitude au v lage 96

 leveur : Clovis Holstein inc.,
Saint-Alexandre, Qu bec



KED OUTSIDE JEEVES-ET

HOUSAM134438230 ET GT
MACEG avril*10 86%Fiab IPVMG+1635/97%
kg L+1210/84% G+47/88% %G+0,02
CS 3,02 P+32/78% %P-0,07
MACEG avril*10 81%Fiab Conf+8/92%
SM+7 P/M+6 PL+2 Cr+4

CLOVIS BOLTON SANDRINE

HOCANF104277857 ET GT N:2007 mars 21
TB-87-2ANS-CAN
SM:88 (AV:8 HAA:8 LAA:6) P/M:88 PL:86 Cr:85
CAN-V EG avril*10 71%Fiab IPVG+2442/99%
kg L+1417/94% G+96/99% %G+0,43
CS 3,01 P+55/99% %P+0,09
CAN-V EG avril*10 67%Fiab Conf+13/99%
SM+13 P/M+7 PL+10 Cr+4
02-00 305 11887 612 5,1 382 3,2
365 13669 709 5,2 447 3,3
MCR 310 431 313
1 Lact. 13840 716 5,2 454 3,3 kg
MCR moy. L310(+70) G431(+171) P313(+70)
1 Lactation Sup rieure
GRANDE M. H. 2009 ST.PASCAL
1re 2 ans-jr. 2009 ST.PASCAL

COMESTAR OUTSIDE

HOCANM6026421 *BLF*CVF ET GT
Ex-95-CAN EXTRA'98
CAN-V EG avril*10 99%Fiab IPVG+737/71%
kg L+341 G+28 %G+0,15 P-4 %P-0,14
CAN-V EG avril*10 99%Fiab Conf+8

KED DUSTER JULIENNA-ET

HOUSAF127151957 ET
Ex-94-2E-USA MO M E
07-01 305 17069 642 3,8 533 3,1
365 19972 745 3,7 636 3,2
4 Lact. 94580 3490 3,7 3204 3,4 kg

SANDY-VALLEY BOLTON-ET

HOUSAM131823833 *BLF*CVF ET GT
Ex-90-5ANS-USA MO'10 EXTRA'10
CAN-V EG avril*10 99%Fiab IPVG+2914/99%
kg L+2412 G+93 %G+0,05 P+72 %P-0,06
CAN-V EG avril*10 98%Fiab Conf+14

CLOVIS GOODLUCK SALSA

HOCANF102880215 GT
TB-87-2ANS-CAN
02-01 305 12037 553 4,6 414 3,4
365 13581 635 4,7 474 3,5
MCR 309 384 334
1 Lact. 17647 823 4,7 640 3,6 kg
MCR moy. L309 G384 P334
GRANDE R S. 2007 ST.PASCAL
1re 2 ans-jr. 2007 ST.PASCAL
Prog niture: 0Ex 3TB 1BP 0B 0P
4 Moy. filles  M 15389 715 4,6 494 3,2
MCR moy. L291 G366 P299

A RONNYBROOK PRELUDE ET

HOCANM392457 *BLF ET GT
BP-81-5ANS-CAN MO EXTRA'92

COMESTAR L OR BLACK

HOCANF5311227 ET GT
TB-87-5ANS-CAN 16* (3/95)

PEN-COL DUSTER-ET

HOUSAM2147486 *BLF*CVF*DPF GT
TB-89-9ANS-USA MO

KED MARK JUSTINE

HOUSAF12750091
TB-88-5ANS-USA M E MO

LEXVOLD LUKE HERSHEL-ET

HOUSAM2294436 *BLF*CVF ET GT
MO SP'04

SANDY-VALLEY BLESSING-ET

HOUSAF128824973 *CVF ET GT
TB-88-2ANS-USA M E MO 6* (0/31)

BRAEDALE GOODLUCK

HOCANM6790237 *BLF*CVF ET GT
EXTRA'02

MARYCLERC MORTY SPLENIDE

HOCANF101541691 ET GT
TB-86-2ANS-CAN 4* (4/19)
04-00 305 16071 615 3,8 511 3,2
365 18803 729 3,9 607 3,2
MCR 324 338 328
3 Lact. 54690 2103 3,8 1786 3,3 kg
MCR moy. L309(+83) G319(+85) P313(+81)
2 Lactations Sup rieures
Prog niture: 0Ex 10TB 6BP 1B 0P
17 Moy. filles  M 13459 557 4,1 433 3,2
MCR moy. L254 G285 P262