



Jaromi **TRANSFORM**

200HO6130 • CANM105692210

Onward x OMan

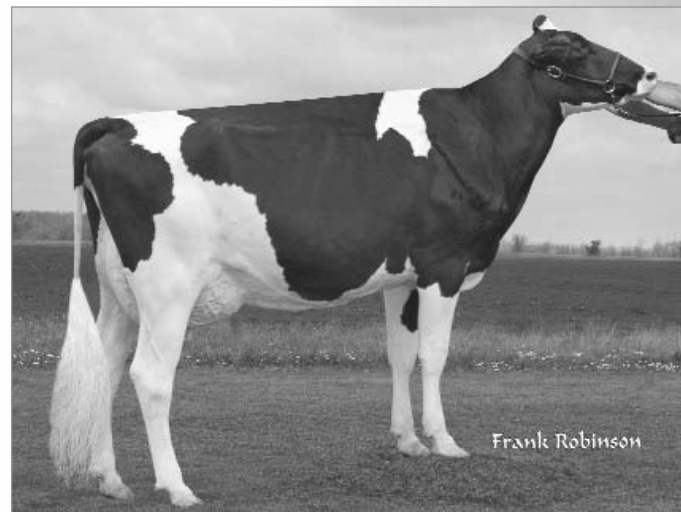
Mère/Dam



Delaberge Justice Lucia, TB87-2A/VG-2Y
2- 365 15 860 kg 3,9 % 623 3,5 % 562P (370-394-408)

- Sa mère est la meilleure fille d'OMan selon son IPVG à 2633 (01/10)
- Ce jeune taureau offre un potentiel en gras élevé
- Onward, est un père de taureaux populaire qui transmet des indices élevés en conformation, en lait et en gras

Soeur maternelle de la mère/Maternal sister to the dam



Delaberge Goldwyn Liselle, TB87-2A/VG-2Y
1- 365 15 034 kg 4,4 % 654 3,7 % 549P (337-383-371)

- His dam is the highest-ranked OMan daughter in Canada for GLPI at 2633 (01/10)
- Lots of fat potential in this young sire
- Onward, popular sire of sons high for type, milk and fat

Copropriétaire de :

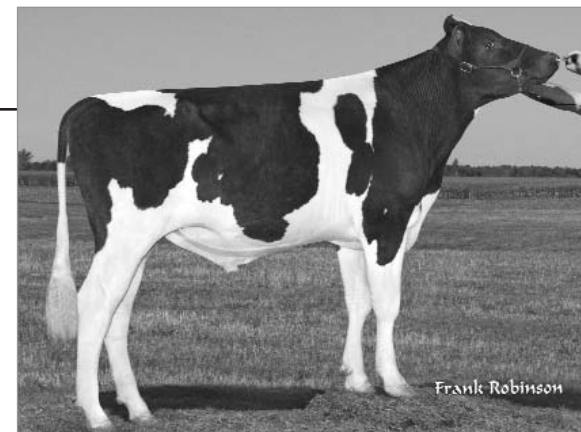


L'avenir dès aujourd'hui • Tomorrow Today



Holstein Canada

Official Pedigree G n alogie officielle



JAROMI TRANSFORM 200 HO 6130
 HOCANM105692210 ET GT N:2009 janv. 12
 CAN-MPG janv.*10 65%Fiab IPV MPG+2012
 kg L+1172 G+62 %G+0,21
 CS 3,00 P+47 %P+0,06
 CAN-MPG janv.*10 61%Fiab Conf+8
 SM+8 P/M+4 PL+0 Cr+6

Aptitude au v lage 102

 leveur : Ferme Bergelait inc., St-Louis-de-Gonzague & Ferme Rolland Daoust & fils inc., Salaberry-de-Valleyfield

ANDACRES MORTY ONWARD
 HOUSAM134361093 *BLF*CVF GT
 TB-88-5ANS-USA
 MACEG janv.*10 85%Fiab IPVMG+1719/98%
 kg L+1814/97% G+74/98% %G+0,06
 CS 2,88 P+46/93% %P-0,12
 MACEG janv.*10 81%Fiab Conf+8/93%
 SM+8 P/M+0 PL+5 Cr+6

DELABERGE JUSTICE LUCIA
 HOCANF102736679 ET GT N:2005 mars 17
 TB-87-2ANS-CAN
 SM:87(AV:7 HAA:9 LAA:8) P/M:85 PL:86 Cr:87
 CAN-V EG janv.*10 72%Fiab IPVG+2633/99%
 kg L+1910/98% G+68/99% %G+0,02
 CS 2,94 P+75/99% %P+0,10
 CAN-V EG janv.*10 68%Fiab Conf+7/86%
 SM+8 P/M+3 PL+0 Cr+4
 02-01 305 14407 568 3,9 506 3,5
 365 15860 623 3,9 562 3,5
 MCR 370 394 408
 1 Lact. 16790 660 3,9 598 3,6 kg
 MCR moy. L370(+110) G394(+123) P408(+129)
 1 Lactation Sup rieure
 Progeniture: 0Ex 2TB 0BP 0B 0P
 2 Moy. filles  M 16144 576 3,6 530 3,3
 MCR moy. L305 G295 P321

STOUDER MORTY-ET
 HOUSAM17349617 *BLF*CVF ET GT
 Ex-CAN
 CAN-V EG janv.*10 99%Fiab IPVG+583/62%
 kg L+1555 G+17 %G-0,36 P+30 %P-0,18
 CAN-V EG janv.*10 99%Fiab Conf+5
ANDACRES OUTSIDE OPHRAH
 HOUSAF129384254
 TB-86-2ANS-USA
 03-03 305 12855 502 3,9 404 3,1
 365 14116 556 3,9 451 3,2
 2 Lact. 26626 1052 4,0 846 3,2 kg

O-BEE MANFRED JUSTICE-ET
 HOUSAM122358313 *BLF*CVF*DPF*RDF ET GT
 Ex-94-7ANS-USA SP'07 MO
 CAN-V EG janv.*10 99%Fiab IPVG+2872/99%
 kg L+1746 G+94 %G+0,31 P+85 %P+0,22
 CAN-V EG janv.*10 97%Fiab Conf+0
DELABERGE DURHAM LUCILLE
 HOCANF9217392 *CVF ETM GT
 Ex-90-CAN 2*(0/10)
 02-04 305 12780 481 3,8 462 3,6
 MCR 321 323 361
 05-07 305 16216 610 3,8 555 3,4
 MCR 301 302 326
 07-06 305 16549 674 4,1 607 3,7
 345 18218 759 4,2 680 3,7
 MCR 315 344 366
 3 Lact. 54225 2131 3,9 1976 3,6 kg
 MCR moy. L312(+54) G323(+55) P351(+76)
 3 Lactations Sup rieures
 Progeniture: 0Ex 3TB 3BP 0B 0P
 6 Moy. filles  M 16428 598 3,6 530 3,2
 MCR moy. L310 G306 P320

SHEN-VAL NV LM FORMATION-ET
 HOUSAM2163822 *BLF*CVF ET GT
 TB-85-6ANS-USA MO EXTRA'00
CRACIN AEROSTAR MELISSA
 HOUSAF15172400 *BLF*CVF GT
 TB-89-6ANS-USA M  MO

COMESTAR OUTSIDE
 HOCANM6026421 *BLF*CVF ET GT
 Ex-95-CAN EXTRA'98
ANDACRES LEADMAN OREO
 HOUSAF14779973
 Ex-90-2E-USA M 

HA-HO CUBBY MANFRED-ET
 HOUSAM2183007 *BLF*CVF ET GT
 BP-82-5ANS-USA SP'02 MO
MEIER-MEADOWS EL JEZEBEL-ET
 HOUSAF15459080 *BLC*CVC ET GT
 Ex-92-5ANS-USA MO M  2*(0/10)
REGANCREST ELTON DURHAM-ET
 HOUSAM2250783 *CVC*BLF*RDF ET GT
 Ex-90-7ANS-USA MO
BRYHILL RUDOLPH LULU
 HOCANF6765448 ET GT
 TB-87-4ANS-CAN 21*(0/106)
 04-08 305 18568 713 3,8 631 3,4
 352 20668 815 3,9 723 3,5
 MCR 380 390 402
 5 Lact. 72584 2813 3,9 2622 3,6 kg
 MCR moy. L293(+64) G289(+51) P314(+76)
 2 Lactations Sup rieures
 Progeniture: 2Ex 15TB 17BP 2B 1P
 32 Moy. filles  M 13935 501 3,6 456 3,3
 MCR moy. L263 G256 P276