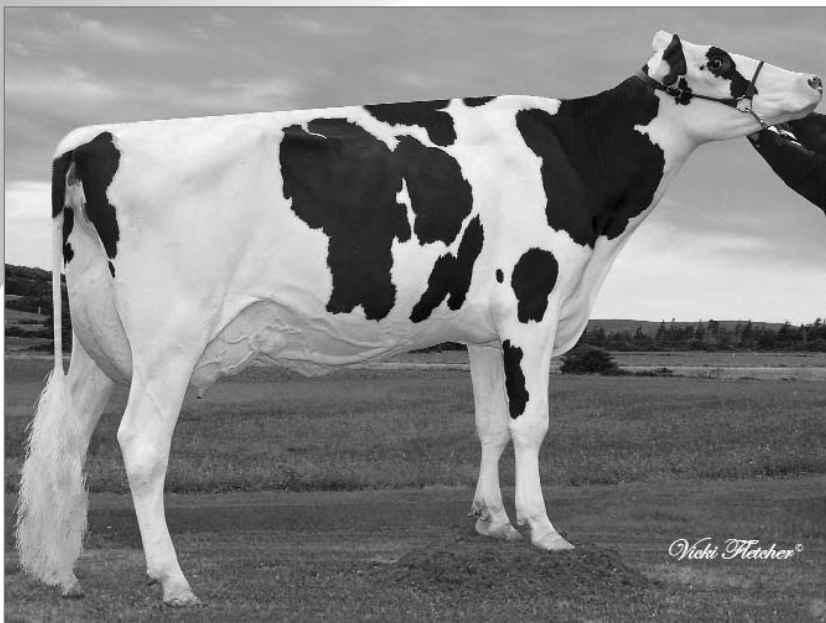




Lesperee **GEIKO**  
200HO6128 • CANM105967170

*Socrates x Goldwyn*

Mère/Dam



**Gepaquette Goldwyn Gesmine, TB87/VG**  
2- 365 13 470 kg 4,3 % 577 3,6 % 479P (300-338-328)

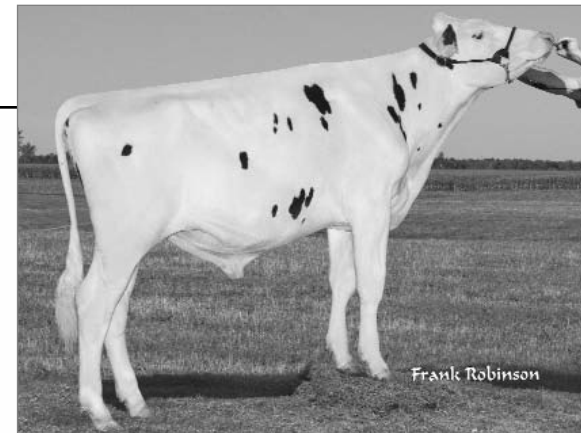
- Une fille de Bolton de cette famille est actuellement 5<sup>e</sup> au Canada selon son IPVG à +3150
- Plusieurs générations de vaches avec des lactations à taux élevés en gras et en protéine
- Socrates allie productions élevées, rendements supérieurs en gras et en protéine et cellules somatiques exceptionnellement basses

- Bolton daughter from this family is currently the #5 GLPI cow in Canada at + 3150
- Many generations of high fat-producing cows
- Socrates combines high milk with superior fat and protein yields and outstanding SCS

Copropriétaire de :



*L'avenir dès aujourd'hui • Tomorrow Today*



**LESPEREE GEIKO** 200 HO 6128  
 HOCANM105967170 ET GT N:2009 mars 10  
 CAN-MPG avril\*10 64%Fiab IPV MPG+1964/99%  
 kg L+1317/87% G+58/94% %G+0,09  
 CS 2,47 P+47/94% %P+0,04  
 CAN-MPG avril\*10 60%Fiab Conf+8  
 SM+2 P/M+8 PL+10 Cr+10

Aptitude au v lage 100

 leveur : Ferme L'Esp r e enr.,  
 Saint-C saire, Qu bec

**VELVET-VIEW-KJ SOCRATES-ET**

HOUSAM133126053 \*BLF\*CVF\*DPF\*RDF ET GT  
 Ex-94-5ANS-USA MO'10  
 MACEG avril\*10 86%Fiab IPVMG+1910/99%  
 kg L+1786/96% G+75/98% %G+0,08  
 CS 2,54 P+39/87% %P-0,17  
 MACEG avril\*10 82%Fiab Conf+8/92%  
 SM+3 P/M+8 PL+10 Cr+4

**GEPAGUETTE GOLDWYN GESMINE**

HOCANF103551001 ET GT N:2006 janv. 15  
 TB-87-3ANS-CAN  
 SM:89(AV:8 HAA:8 LAA:8) P/M:86 PL:87 Cr:83  
 CAN-V EG avril\*10 71%Fiab IPVG+2340/99%  
 kg L+679/73% G+62/98% %G+0,38  
 CS 2,64 P+51/98% %P+0,26  
 CAN-V EG avril\*10 68%Fiab Conf+11/98%  
 SM+9 P/M+6 PL+7 Cr+9  
 02-01 305 11811 494 4,2 410 3,5  
 365 13470 577 4,3 479 3,6  
 MCR 300 338 328  
 03-03 305 13419 507 3,8 458 3,4  
 MCR 293 302 314  
 2 Lact. 29455 1206 4,1 1040 3,5 kg  
 MCR moy. L297(+58) G320(+80) P321(+79)  
 2 Lactations Sup rieures

**FUSTEAD EMORY BLITZ-ET**

HOUSAM17013604 \*BLF\*CVF ET GT  
 Ex-95-12ANS-USA EXTRA'04 MO  
 CAN-V EG avril\*10 99%Fiab IPVG+1180/90%  
 kg L+2957 G+24 %G-0,71 P+30 %P-0,55  
 CAN-V EG avril\*10 99%Fiab Conf+10

**SHER-EST PRELUDE SWEET-ET**

HOUSAF15421158 \*CVF ET  
 Ex-92-5ANS-USA MO M E  
 04-07 305 13631 696 5,1 454 3,3  
 365 15286 782 5,1 516 3,4  
 4 Lact. 60890 2767 4,5 2084 3,4 kg

**BRAEDALE GOLDWYN**

HOCANM10705608 \*BLF\*CVF GT  
 BP-84-8ANS-CAN EXTRA'05  
 CAN-V EG avril\*10 99%Fiab IPVG+2581/99%  
 kg L+763 G+63 %G+0,34 P+41 %P+0,14  
 CAN-V EG avril\*10 99%Fiab Conf+15

**GEPAGUETTE GENIE**

HOCANF8324354 GT  
 TB-86-3ANS-CAN 5\*(0/27)  
 01-08 305 11410 589 5,2 415 3,6  
 MCR 317 436 358  
 02-07 305 15682 694 4,4 608 3,9  
 365 17371 765 4,4 675 3,9  
 MCR 379 451 457  
 05-02 305 13905 588 4,2 471 3,4  
 MCR 261 300 284  
 07-01 305 13364 566 4,2 446 3,3  
 MCR 240 279 259  
 4 Lact. 75468 3405 4,5 2796 3,7 kg  
 MCR moy. L299(+61) G367(+120) P340(+85)  
 2 Lactations Sup rieures  
 Progeniture: 0Ex 5TB 10BP 1B 0P  
 15 Moy. filles  M 14254 572 4,0 484 3,4  
 MCR moy. L269 G293 P293

**MJR BLACKSTAR EMORY-ET**

HOUSAM2114601 \*BLF\*CVF ET GT  
 Ex-97-10ANS-USA MO

**FUSTEAD TESK BEV**

HOUSAF14947858 \*BLF  
 Ex-90-5ANS-USA MO M E

**A RONNYBROOK PRELUDE ET**

HOCANM392457 \*BLF ET GT  
 BP-81-5ANS-CAN MO EXTRA'92

**SHER-EST S-WIND SATURDAY-ET**

HOUSAF14299205 \*CVC\*BLF ET  
 Ex-90-5ANS-USA MO M E

**SHOREMAR JAMES**

HOCANM5902195 \*BLF\*CVF GT  
 BP-81-2ANS-CAN EXTRA'98

**BRAEDALE BALER TWINE**

HOCANF6860888 \*BLF ETM GT  
 TB-86-2ANS-CAN 28\*(27/114)

**RICHESSA STONEHAM**

HOCANM6264421 \*BLF\*CVF\*BRC ET GT  
 Ex-CAN ST'99

**GEPAGUETTE MILENE**

HOCANF8032843 \*BLF GT  
 Ex-90-5E-CAN 3\*(13/3)  
 06-11 305 17349 794 4,6 569 3,3  
 334 18482 838 4,5 610 3,3  
 MCR 343 420 353  
 9 Lact. 146438 6149 4,2 4763 3,3 kg  
 MCR moy. L286(+48) G324(+72) P290(+36)  
 3 Super3's, 5 Lactations Sup rieures  
 Progeniture: 0Ex 5TB 0BP 0B 0P  
 6 Moy. filles  M 14741 654 4,4 509 3,5  
 MCR moy. L279 G335 P308