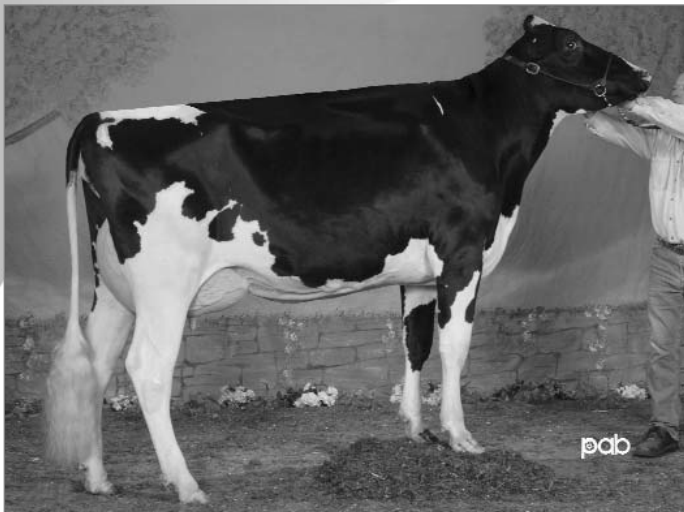




Bourgival **JAMAL**
200HO6102 • CANM105870778

Mère/Dam



Lignette Goldwyn Judie, TB89/VG

1- 365 12 318 kg 4,4 % 546 3,5 % 432P (278-325-303)

Mention Honorable, Bellechasse, 2008

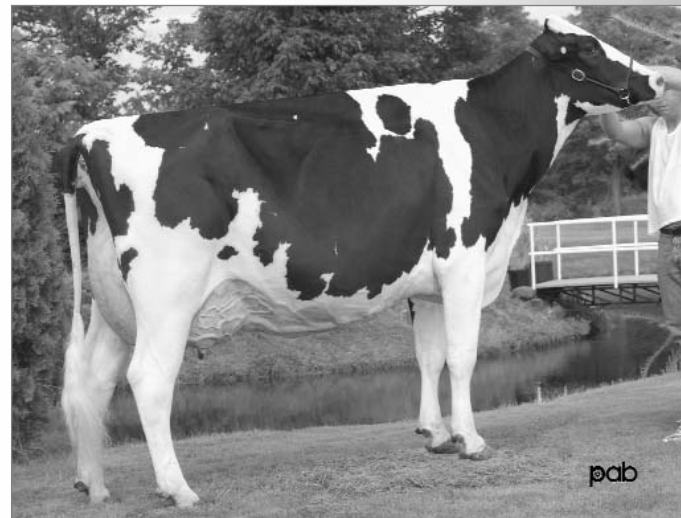
- La mère de JAMAL, classifiée TB89, et la GMM, Ex.91-2E, ont toutes deux été des championnes d'expositions
- Tout comme sont père Howie, JAMAL a un indice très positif pour l'aptitude au vêlage (106). Il devrait aussi améliorer le gras +72kg (+,31 %) et les CS (2,81)
- Les trois générations sont de bonnes productrices qui se sont toutes mérité une lactation supérieure

Copropriétaire de :



Howie x Goldwyn

GMM/MGD



Pierlou Rudolph Juju, Ex.91 Can 2E-5*

4- 365 17 400 kg 3,8 % 659 3,2 % 562P (310-314-312)

Grande championne, Bellechasse, Bassin de La Chaudière et Beauce, 2004

- JAMAL's dam, classified VG89, and his MGD, Ex.91-2E, are both show winners
- Like his father Howie, JAMAL has a very positive index in calving ease (106). He should also improve fat with +72kg (+.31%) and SCS (2.81)
- The three maternal generations have good productions, each having earned one superior lactation



Vêlage facile
Easy Calving

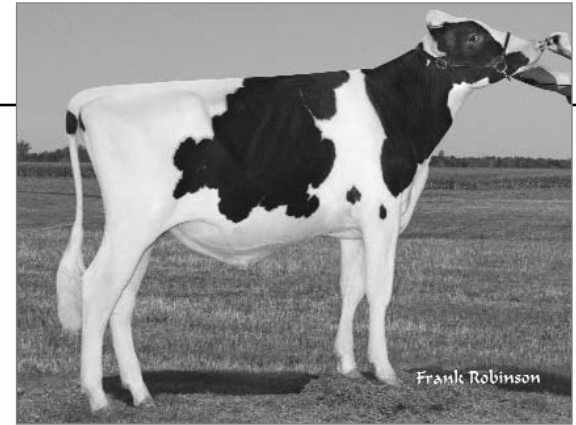


L'avenir dès aujourd'hui • Tomorrow Today



Holstein Canada

Official Pedigree G n logie officielle



BOURGIVAL JAMAL 200 HO 6102
 HOCANM105870778 ET GT N:2009 f v. 13
 CAN-MPG avril*10 69%Fiab IPV MPG+1719/98%
 kg L+1147/82% G+72/98% %G+0,31
 CS 2,81 P+40/88% %P+0,04
 CAN-MPG avril*10 64%Fiab Conf+10
 SM+7 P/M+8 PL+10 Cr+3

Aptitude au v lage 106

 leveur : Roger Boutin, Sainte-H n dine & Ferme Lignette inc., Saint-Isidore, Qu bec

KERNDTWAY HOWIE-ET

HOUSAM134221902 *BLF*CVF ET GT
 TB-85-4ANS-CAN SP'08 EXTRA'08
 P/M:81 PL:87 Cr:88
 CAN-V EG avril*10 95%Fiab IPVG+1568/96%
 kg L+1900/97% G+50/90% %G-0,16
 CS 2,87 P+47/94% %P-0,14
 CAN-V EG avril*10 90%Fiab Conf+10/96%
 SM+8 P/M+10 PL+9 Cr-4
 Prog niture: 113 filles 59% BP+
 1Ex 12TB 54BP 43B 3P
 128 Moy. filles  M 11635 425 3,7 356 3,1
 MCR moy. L220 G218 P215

LIGNETTE GOLDWYN JUDIE

HOCANF103603460 ET GT N:2006 janv. 27
 TB-89-4ANS-CAN
 SM:91(AV:9 HAA:9 LAA:9) P/M:87 PL:92 Cr:86
 CAN-V EG avril*10 70%Fiab IPVG+2008/99%
 kg L+793/78% G+64/99% %G+0,34
 CS 2,81 P+42/96% %P+0,14
 CAN-V EG avril*10 68%Fiab Conf+11/98%
 SM+9 P/M+9 PL+9 Cr+4
 01-11 305 10877 471 4,3 376 3,5
 365 12318 546 4,4 432 3,5
 MCR 278 325 303
 03-10 P161 12407 488 3,9 425 3,4
 MCRp 246 262 266
 2 Lact. 25795 1086 4,2 920 3,6 kg
 MCR moy. L262(+64) G294(+101) P285(+87)
 1 Lactation Sup rieure
 GRANDE M. H. 2008 BELLE CHASSE
 1re 2 ans-sr. 2008 BELLE CHASSE
 3e 2 ans-sr. 2008 BASSIN DE LA CHAUDIERE

STOUDER MORTY-ET

HOUSAM17349617 *BLF*CVF ET GT
 Ex-CAN
 CAN-V EG avril*10 99%Fiab IPVG+572/60%
 kg L+1562 G+16 %G-0,36 P+30 %P-0,18
 CAN-V EG avril*10 99%Fiab Conf+5

HENKESEEN BWM HEIDI-ET

HOUSAF60270146 ET GT
 TB-87-2ANS-USA MO M 
 02-02 305 13780 550 4,0 513 3,7
 318 14247 576 4,0 534 3,7
 1 Lact. 14247 576 4,0 534 3,7 kg

BRAEDALE GOLDWYN

HOCANM10705608 *BLF*CVF GT
 BP-84-8ANS-CAN EXTRA'05
 CAN-V EG avril*10 99%Fiab IPVG+2581/99%
 kg L+763 G+63 %G+0,34 P+41 %P+0,14
 CAN-V EG avril*10 99%Fiab Conf+15

PIERLOU RUDOLPH JUJU

HOCANF8661728 ET GT
 Ex-91-2E-CAN 5*(5/21)
 02-01 305 11441 454 4,0 359 3,1
 MCR 283 305 280
 04-04 305 15378 571 3,7 487 3,2
 365 17400 659 3,8 562 3,2
 MCR 310 314 312
 06-05 305 13553 542 4,0 414 3,1
 MCR 264 288 257
 4 Lact. 72619 3008 4,1 2373 3,3 kg
 MCR moy. L280(+79) G299(+87) P276(+76)
 1 Lactation Sup rieure
 GRANDE 2004 BELLE CHASSE
 GRANDE 2004 BASSIN DE LA CHAUDIERE
 GRANDE 2004 BEAUCE
 3e 4 ans 2004 QC INTERNATIONAL
 Prog niture: 1Ex 7TB 6BP 4B 0P
 18 Moy. filles  M 12397 476 3,8 391 3,2
 MCR moy. L234 G244 P237

SHEN-VAL NV LM FORMATION-ET

HOUSAM2163822 *BLF*CVF ET GT
 TB-85-6ANS-USA MO EXTRA'00

CRACIN AEROSTAR MELISSA

HOUSAF15172400 *BLF*CVF GT
 TB-89-6ANS-USA M  MO

MARA-THON BW MARSHALL-ET

HOUSAM2290977 *BLF*CVF ET GT
 TB-86-5ANS-USA MO'04

HENKESEEN RUD HEIDI-ET

HOUSAF17359426 *CVF ET GT
 Ex-90-5ANS-USA M  MO

SHOREMAR JAMES

HOCANM5902195 *BLF*CVF GT
 BP-81-2ANS-CAN EXTRA'98

BRAEDALE BALER TWINE

HOCANF6860888 *BLF ETM GT
 TB-86-2ANS-CAN 28*(27/117)

STARTMORE RUDOLPH

HOCANM5470579 *BLF*CVF ET GT
 Ex-CAN MO EXTRA'96

BERC PRELUDE JULIE

HOCANF6471620 GT
 TB-87-2ANS-CAN 4*(0/21)
 06-03 305 15972 592 3,7 521 3,3
 365 17759 674 3,8 587 3,3
 MCR 290 290 303
 4 Lact. 60996 2386 3,9 2043 3,3 kg
 MCR moy. L275(+19) G282(+42) P282(+21)
 1 Lactation Sup rieure
 Prog niture: 1Ex 4TB 4BP 1B 0P
 10 Moy. filles  M 14702 443 3,0 452 3,1
 MCR moy. L278 G227 P273