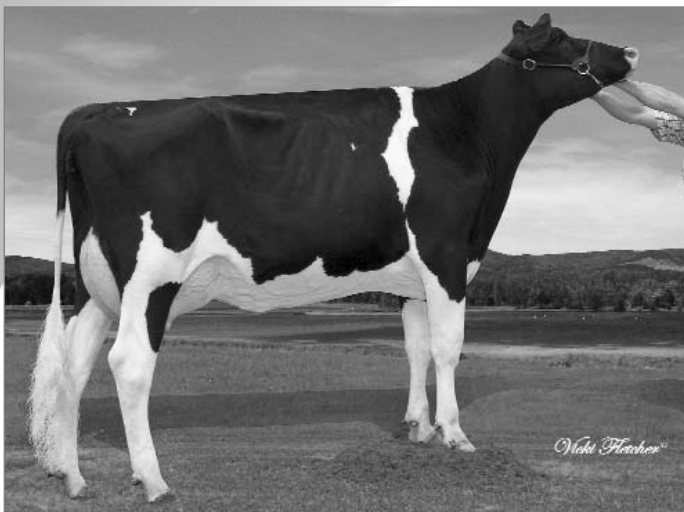




# Suntor **JONAS**

200HO6091 • CANM105786359

Mère/Dam



**Oconnors Goldwyn Jasmine, TB86-2A/VG-2Y**

2- 331 11 570 kg 3,9 % 456 3,4 % 394P (277-292-294)

- On retrouve des charpentes solides et d'excellents pis dans cette généalogie
- Onward est un croisement très complémentaire sur cette fille de Goldwyn à l'IPVG élevé classifiée TB86-2A
- Onward révèle de bons pointages en conformation, beaucoup de lait et des indices en gras élevés

GMM/MGD



**Broad-Vue Durham Jacobee, Ex. Can-1\***

3- 365 17 015 kg 3,8 % 653 3,5 % 600P (323-330-348)

- Big frames and great udders in this pedigree
- Onward is a very complimentary cross on this high GLPI VG86-2Y Goldwyn daughter
- Onward reveals good type scores along with high production and fat indexes

Copropriétaire de :



*L'avenir dès aujourd'hui • Tomorrow Today*



**SUNTOR JONAS** 200 HO 6091  
 HOCANM105786359 ET GT N:2009 f v. 17  
 CAN-MPG avril\*10 66%Fiab IPV MPG+2068/99%  
 kg L+1201/83% G+65/97% %G+0,21  
 CS 2,54 P+34/81% %P-0,04  
 CAN-MPG avril\*10 62%Fiab Conf+12  
 SM+13 P/M+6 PL+5 Cr+2

Aptitude au v lage 100

 leveur : **Suntor Holsteins,**  
**Ormstown, Qu bec**



**ANDACRES MORTY ONWARD**  
 HOUSAM134361093 \*BLF\*CVF GT  
 TB-88-5ANS-USA  
 MACEG avril\*10 85%Fiab IPVMG+1661/97%  
 kg L+1677/95% G+69/98% %G+0,06  
 CS 2,89 P+41/89% %P-0,12  
 MACEG avril\*10 81%Fiab Conf+8/92%  
 SM+8 P/M+1 PL+5 Cr+6

**OCONNORS GOLDWYN JASMINE**  
 HOCANF7985142 \*BLF\*CVF ET GT N:2007 mars 21  
 TB-86-2ANS-CAN  
 SM:87 (AV:7 HAA:8 LAA:8) P/M:84 PL:86 Cr:85  
 CAN-V EG avril\*10 71%Fiab IPVG+1995/99%  
 kg L+570/68% G+39/90% %G+0,18  
 CS 2,50 P+37/93% %P+0,15  
 CAN-V EG avril\*10 68%Fiab Conf+15/99%  
 SM+15 P/M+10 PL+7 Cr+3  
 02-01 305 10786 421 3,9 365 3,4  
 331 11570 456 3,9 394 3,4  
 MCR 277 292 294  
 1 Lact. 11570 456 3,9 394 3,4 kg  
 MCR moy. L277(+30) G292(+30) P294(+43)  
 1 Lactation Sup rieure

**STOUDER MORTY-ET**  
 HOUSAM17349617 \*BLF\*CVF ET GT  
 Ex-CAN  
 CAN-V EG avril\*10 99%Fiab IPVG+572/60%  
 kg L+1562 G+16 %G-0,36 P+30 %P-0,18  
 CAN-V EG avril\*10 99%Fiab Conf+5

**ANDACRES OUTSIDE OPHRAH**  
 HOUSAF129384254  
 TB-86-2ANS-USA  
 03-03 305 12855 502 3,9 404 3,1  
 365 14116 556 3,9 451 3,2  
 2 Lact. 26626 1052 4,0 846 3,2 kg

**BRAEDALE GOLDWYN**  
 HOCANM10705608 \*BLF\*CVF GT  
 BP-84-8ANS-CAN EXTRA'05  
 CAN-V EG avril\*10 99%Fiab IPVG+2581/99%  
 kg L+763 G+63 %G+0,34 P+41 %P+0,14  
 CAN-V EG avril\*10 99%Fiab Conf+15

**BROAD-VUE DURHAM JACOBEE**  
 HOUSAF129321183 GT  
 Ex-CAN 1\*(0/6)  
 02-02 305 11483 477 4,2 413 3,6  
 MCR 294 329 330  
 03-04 305 14401 547 3,8 505 3,5  
 365 17015 653 3,8 600 3,5  
 MCR 323 330 348  
 04-09 305 16757 666 4,0 559 3,3  
 MCR 314 338 335  
 3 Lact. 52244 2060 3,9 1850 3,5 kg  
 MCR moy. L310(+84) G332(+116) P338(+113)  
 2 Lactations Sup rieures  
 Progeniture: 0Ex 2TB 3BP 0B 0P  
 5 Moy. filles  M 12883 497 3,9 435 3,4  
 MCR moy. L243 G255 P263

**SHEN-VAL NV LM FORMATION-ET**  
 HOUSAM2163822 \*BLF\*CVF ET GT  
 TB-85-6ANS-USA MO EXTRA'00  
**CRACIN AEROSTAR MELISSA**  
 HOUSAF15172400 \*BLF\*CVF GT  
 TB-89-6ANS-USA M  MO

**COMESTAR OUTSIDE**  
 HOCANM6026421 \*BLF\*CVF ET GT  
 Ex-95-CAN EXTRA'98

**ANDACRES LEADMAN OREO**  
 HOUSAF14779973  
 Ex-90-2E-USA M 

**SHOREMAR JAMES**  
 HOCANM5902195 \*BLF\*CVF GT  
 BP-81-2ANS-CAN EXTRA'98

**BRAEDALE BALER TWINE**  
 HOCANF6860888 \*BLF ETM GT  
 TB-86-2ANS-CAN 27\*(27/112)

**REGANCREST ELTON DURHAM-ET**  
 HOUSAM2250783 \*CVC\*BLF\*RDF ET GT  
 Ex-90-7ANS-USA MO

**BROAD-VUE MARVELOUS JACLYN**  
 HOUSAF17175336  
 Ex-92-2E-USA  
 05-10 305 12193 560 4,6 422 3,5  
 365 13798 628 4,6 482 3,5  
 4 Lact. 48191 2124 4,4 1750 3,6 kg  
 Progeniture: 1Ex 0TB 0BP 0B 0P  
 1 Moy. filles  M 16426 649 4,0 559 3,4  
 MCR moy. L310 G332 P338