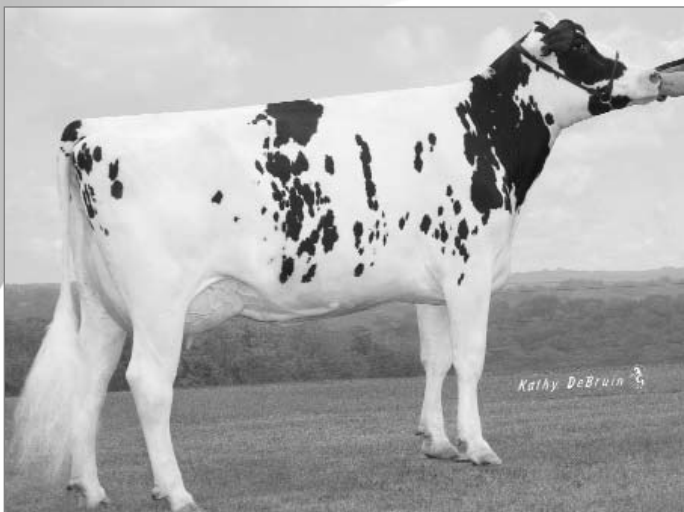




Mr **ALPHA-ET**
200HO2564 • USAM63730591

Mère/Dam



Jauquet-Lang Anna-ET, TB 1^{re} lact./VG 1st lact.

2- 305 11 884 kg 4,4 % 523 3,3 % 390P

- Issu d'une lignée maternelle ayant fait ses preuves, son arrière grand-mère s'est mérité trois titres All-Canadian et un All-American et sa grand-mère, classifiée Ex.92, a produit plus de 18 000 kg de lait à 4 ans à 5,0 %G
- Son père, Mac, Ex-n° 1 aux É.-U. pour l'indice composé du pis, présente des caractères de santé positifs et beaucoup de conformation

AGMM/MGGD



Shoremar S Alicia, Ex.97 USA 3E-6*

8- 362 17 350 kg 4,3 % 748 3,3 % 576P

All-Canadian 2 ans jr, 4 ans & 5 ans

- From an accomplished maternal line-up, with his great grandam earning three All-Canadian and one All-American title and his grandam, Ex.92, producing over 18,000 kg of milk as a 4 year-old at 5.0 % fat
- His sire, Mac, is a former # 1 udder composite sire in the USA with positive health traits and lots of type



Vêlage facile
Easy Calving

Copropriétaire de :



L'avenir dès aujourd'hui • Tomorrow Today



Holstein Canada

Official Pedigree G n ologie officielle



MR ALPHA-ET

200 HO 2564

HOUSAM63730591 ET GT N:2008 nov. 03
CAN-MPG avril*10 68%Fiab IPV MPG+1750/98%
kg L+556/52% G+49/89% %G+0,29
CS 2,70 P+24/64% %P+0,07
CAN-MPG avril*10 64%Fiab Conf+9
SM+10 P/M+5 PL+2 Cr-2

Aptitude au v lage 108

 leveur : J Lyngo, B Anderson, O Gard &, B Karisson,
Spring Green, Wisconsin, U.S.A.

REGANCREST-HHF MAC-ET

HOUSAM60540164 *BLF*CVF ET GT
Ex-92-6ANS-USA MO
MACEG avril*10 89%Fiab IPVMG+1722/98%
kg L+711/61% G+35/77% %G+0,08
CS 2,83 P+24/64% %P+0,02
MACEG avril*10 85%Fiab Conf+8/92%
SM+12 P/M+5 PL-3 Cr-9
Prog niture: 8 filles 100% BP+
0Ex 2TB 6BP 0B 0P

JAUQUET-LANG ANNA-ET

HOUSAF137619702 ET GT N:2006 juil. 19
TB-85-3ANS-USA
MACEG avril*10 71%Fiab IPVMG+1941/99%
kg L+603/70% G+57/98% %G+0,34
CS 2,67 P+29/86% %P+0,10
MACEG avril*10 67%Fiab Conf+13/99%
SM+11 P/M+8 PL+8 Cr+8
02-07 305 11884 523 4,4 390 3,3
1 Lact. 11884 523 4,4 390 3,3 kg

MARA-THON BW MARSHALL-ET

HOUSAM2290977 *BLF*CVF ET GT
TB-86-5ANS-USA MO'04
MACEG avril*10 99%Fiab IPVMG+1645/97%
kg L+2047 G+43 %G-0,31 P+53 %P-0,12
MACEG avril*10 99%Fiab Conf+8
REGANCREST RUDOLPH DENA-ET
HOUSAF17391080 ET
TB-89-5ANS-USA M  2*(0/13)
02-03 305 12488 469 3,8 426 3,4
365 15000 560 3,7 512 3,4
2 Lact. 37439 1582 4,2 1336 3,6 kg

PICSTON SHOTLE-ET

HOGBRM598172 *BLF*CVF ET GT
Ex-96-7ANS-GBR EXTRA'09 MO'10
CAN-V EG avril*10 98%Fiab IPVMG+2830/99%
kg L+1802 G+77 %G+0,10 P+54 %P-0,05
CAN-V EG avril*10 97%Fiab Conf+16

BKB AMANDA-ET

HOUSAF132277318 *BLF*CVF ET
Ex-92-5ANS-USA M  MO
02-03 305 13023 562 4,3 440 3,4
04-03 305 15785 778 4,9 500 3,2
365 18815 944 5,0 616 3,3
2 Lact. 47514 2302 4,8 1665 3,5 kg

MAIZEFIELD BELLWOOD-ET

HOUSAM2103297 *BLF*CVF ET GT
Ex-96-10ANS-USA MO SP'98
MORGAN-VALLEY ELTON MARA
HOUSAF14840387 *BLC
TB-87-5ANS-USA MO M 
STARTMORE RUDOLPH
HOCANM5470579 *BLF*CVF ET GT
Ex-CAN MO EXTRA'96

SNOW-N DENISES DELLIA

HOUSAF12895802 *BLF*CVF GT
Ex-95-2E-USA MO M  5*(0/25)

CAROL PRELUDE MTOTO ET

HOITAMVT1962A ET GT
TB-1ANS-ITA
CONDON AERO SHARON
HOCANF5373153
Ex-91-6ANS-GBR

REGANCREST ELTON DURHAM-ET

HOUSAM2250783 *CVC*BLF*RDF ET GT
Ex-90-7ANS-USA MO

SHOREMAR S ALICIA

HOCANF6434408 *BLC ET GT
Ex-97-3E-USA 6*(11/21)
08-11 305 15032 647 4,3 489 3,3
362 17350 748 4,3 576 3,3
5 Lact. 78823 3285 4,2 2657 3,4 kg
MCR moy. L275(+13) G272(+28) P278(+22)
ALL-CANADIAN 5 ans,4 ans,2 ans-jr.
ALL-AMERICAN vache mature,5 ans
GRANDE 2000 ROYAL
1re 5 ans 2000 ROYAL
GRANDE 2000 ON SPRING
Prog niture: 1Ex 4TB 0BP 0B 0P
5 Moy. filles  M 15014 587 3,9 467 3,1
MCR moy. L284 G301 P282