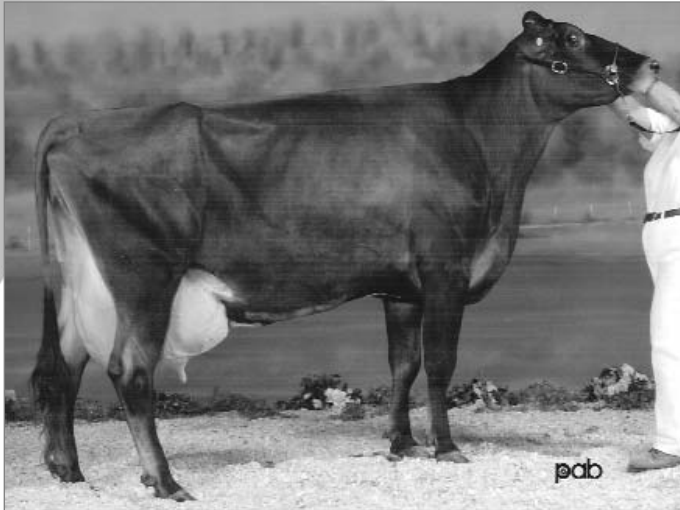




Beauvoie **FABERGE** ET
200CN410 • 68192

Oscar x Expo

Mère/Dam



Monbriant Expo Fleurette, TB87/VG

2- 305 7247 kg 4,4 % 322 3,4 % 247P (267-262-262)

- Fleurette TB87, la mère de FABERGE, a démontré son potentiel pour transmettre une conformation attrayante : trois de ses filles étaient exposées à Expo Québec 2009 et l'une d'elles a été nommée Championne junior de réserve
- FABERGE présente un potentiel génétique supérieur pour la production et les systèmes mammaires
- Oscar, son père, est un taureau favorable pour, entre autres, la conformation, l'aptitude au vêlage et la vitesse de traite. C'est donc une belle occasion d'avoir accès à cette bonne génétique par l'entremise de son fils

- Fleurette VG87, FABERGE's dam, has demonstrated her potential to transmit an attractive conformation : three of her daughters were exhibited at Expo Québec 2009 and one of them was named Reserve Grand Champion
- FABERGE shows a superior potential for production and mammary systems
- Oscar, his sire, is a favorable bull for, among others, type, calving ability and milking speed. This is a nice opportunity to have access to this good genetics through his son

Copropriétaire de :



L'avenir dès aujourd'hui • Tomorrow Today

OFFICIAL EXTENDED PEDIGREE / GÉNÉALOGIE OFFICIELLE

BEAUVOIE FABERGE ET 200 CN 410

CNCANM68192 Born/Né: 13-07-2008 ET Purity/Pureté: 87% INB/CON: 5.49% R-Value/Valeur P:18.28%



(09/08) PA LPI/IPV MP: 1404
 CAN-PA/MP Rel/Fiab:36% M/L:457 F/G:14 P:9
 (09/08) SCS/CS:3.04 DF/FF:99 %F/G:-0.04 %P:-0.09
 CAN-PA/MP Rel/Fiab:26% CONF:7 HL/DV:105
 (09/08) MS/SM: 8 FL/PM: -1 DS/PL: 3 RP/C: 3

BREEDER/ÉLEVEUR: OWNER/PROPRIÉTAIRE: THE SEMEX ALLIANCE, GUELPH, ON Kappa caséine: BE

NONCENTS RUBIS OSCAR
 CNCANM66251 Born/Né: 23-03-1998
 (09/08) LPI/IPV: 502 I/C: 9.70% R/P:21.78%
 CAN-EBV/VÉE Rel/Fiab:82% M/L:14 F/G:3 P:1
 (09/08) SCS/CS:3.30 DF/FF:98 %F/G:+0.06 %P:+0.01
 CAN-EBV/VÉE Rel/Fiab:72% CONF:5 HL/DV:100
 (09/08) MS/SM: 8 FL/PM: -7 DS/PL: 3 RP/C: 4
 Classified Daus/Filles Classifiées: 40 %GP/%BP: 60%
 0 EX 7 VG/TB 17 GP/BP 14 G/B 2 F/P
 Production Daus/Filles en Production: 25
 ME Avg/ÉM Moy: 5484 232 4.2% 194 3.5%
 Avg BCA/MCR Moy: M/L: 169 F/G: 162 P: 173

DESCHAMBAULT FRANCIS RUBIS 8C
 CNCANM51780 Born/Né: 25-04-1971
 (09/08) LPI/IPV: -277 I/C: 2.51% R/P:19.39%
 CAN-EBV/VÉE Rel/Fiab:88% M/L:-709 F/G:-20 P:-14
 (09/08) SCS/CS:2.88 DF/FF:99 %F/G:+0.10 %P:+0.13
 CAN-EBV/VÉE Rel/Fiab:84% CONF:6 HL/DV:102
 (09/08) MS/SM: 4 FL/PM: -1 DS/PL: 0 RP/C: -1
 Classified Daus/Filles Classifiées: 152 %GP/%BP: 66%
 1 EX 8 VG/TB 92 GP/BP 51 G/B 0 F/P
 Production Daus/Filles en Production: 394
 ME Avg/ÉM Moy: 4482 190 4.2% 84 1.9%
 Avg BCA/MCR Moy: M/L: 133 F/G: 127 P: 71

MONBRIANT KARATE FLORANE 13X GP/BP-81(2-5)-CAN
 CNCANF63715 Born/Né: 18-06-1988
 (09/08) LPI/IPV: -250 I/C: 4.68% R/P:20.90%
 CAN-EBV/VÉE Rel/Fiab:51% M/L:-221 F/G:-8 P:-6
 (09/08) SCS/CS:3.21 DF/FF:99 %F/G:-0.02 %P:-0.03
 CAN-EBV/VÉE Rel/Fiab:47% CONF:2
 (09/08) MS/SM: 4 FL/PM: -3 DS/PL: 0 RP/C: 4
 2-3 305 4621 188 4.1 158 3.4 181 161 180
 3-3 305 5311 228 4.3 196 3.7 184 173 196
 4-3 305 6031 250 4.1 205 3.4 193 176 190
 5-5 305 7156 281 3.9 239 3.3 217 190 210
 6-5 305 5537 220 4.0 190 3.4 162 146 162
 Total: 6 31863 1280 4.0% 1102 3.5% 179 160 179

BRITANNIA MARCO KARATE 25K
 CNCANM58573 Born/Né: 01-12-1978
 (09/08) LPI/IPV: -156 I/C: 3.28% R/P:22.22%
 CAN-EBV/VÉE M/L:-426 F/G:-14 +0.00% P:-12 -0.04%
 CAN-EBV/VÉE CONF:5 MS/SM:12 FL/PM:-2 SCS/CS: 2.83
MONBRIANT ROCKY FLORANE 4U VG/TB-85(4-6)-CAN
 CNCANF62811 Born/Né: 05-06-1986
 (09/08) LPI/IPV: -772 I/C: 12.34% R/P:18.02%
 CAN-EBV/VÉE M/L:-425 F/G:-14 -0.01% P:-8 +0.02%
 CAN-EBV/VÉE CONF:1
 2-0 305 4594 183 4.0 163 3.5 199 173 204
 Total: 7 37038 1540 4.2% 1308 3.5% 185 169 188

MONBRIANT EXPO FLEURETTE VG/TB-87(3-0)-CAN
 CNCANF66761 Born/Né: 15-05-2002
 (09/08) LPI/IPV: 2305 I/C: 5.80% R/P:14.77%
 CAN-EBV/VÉE Rel/Fiab:63% M/L:900 F/G:24 P:16
 (09/08) SCS/CS:2.77 %F/G:-0.14 %P:-0.18
 CAN-EBV/VÉE Rel/Fiab:32% CONF:9
 (09/08) MS/SM: 7 FL/PM: 6 DS/PL: 3 RP/C: 2
 2-10 305 7247 322 4.4 247 3.4 267 262 262
 3-10 305 7999 356 4.5 271 3.4 266 264 261
 4-11 305 6701 269 4.0 229 3.4 216 192 214
 Total: 4 30743 1341 4.4% 1052 3.4% 255 247 252

ERABLES DANCER EXPO 3X ET 50.0
 CNCANM63872 Born/Né: 15-12-1988 ET
 (09/08) LPI/IPV: 1815 I/C: 0.00% R/P:14.68%
 CAN-EBV/VÉE Rel/Fiab:94% M/L:1092 F/G:17 P:13
 (09/08) SCS/CS:2.60 DF/FF:99 %F/G:-0.50 %P:-0.41
 CAN-EBV/VÉE Rel/Fiab:83% CONF:3 HL/DV:115
 (09/08) MS/SM: 4 FL/PM: 4 DS/PL: -1 RP/C: -3
 Classified Daus/Filles Classifiées: 110 %GP/%BP: 67%
 3 EX 18 VG/TB 53 GP/BP 35 G/B 1 F/P
 Production Daus/Filles en Production: 102
 ME Avg/ÉM Moy: 6163 240 3.9% 210 3.4%
 Avg BCA/MCR Moy: M/L: 168 F/G: 147 P: 165

OLD HICKORY HAPPY DANCER
 BSCANM25316 Born/Né: 01-12-1977
 (09/08) LPI/IPV: -2378 I/C: 3.39% R/P:8.05%
 CAN-EBV/VÉE M/L:-1446 F/G:-82 -0.33% P:-65 -0.12%
 CAN-EBV/VÉE CONF:6 MS/SM:-7 FL/PM:2 SCS/CS: 2.89
ERABLES JOYEUX MIRNA 1M GP/BP-80(3-8)-CAN
 CNCANF60771 Born/Né: 13-03-1980
 (09/08) LPI/IPV: 224 I/C: 6.16% R/P:15.35%
 CAN-EBV/VÉE M/L:351 F/G:1 -0.38% P:-1 -0.22%
 CAN-EBV/VÉE CONF:-7
 6-2 305 5932 259 4.4 212 3.6 185 180 191
 Total: 4 27295 1235 4.5% 212 3.6% 233 234 191

MONBRIANT LOTUS MESANGE 1D VG/TB-88
 CNCANF65250 Born/Né: 01-01-1994
 (09/08) PA LPI/IPV MP: 640 I/C: 5.64% R/P:14.51%
 CAN-EBV/VÉE Rel/Fiab:62% M/L:85 F/G:3 P:3
 (09/08) SCS/CS:2.89 %F/G:+0.01 %P:+0.03
 CAN-PA/MP Rel/Fiab:13% CONF:1
 (09/08) MS/SM: -1 FL/PM: 2 DS/PL: -1 RP/C: -1
 3-3 305 6012 266 4.4 220 3.7 215 210 227
 5-3 305 6619 295 4.5 247 3.7 208 208 225
 6-3 305 6638 307 4.6 240 3.6 204 212 214
 7-4 305 6690 301 4.5 242 3.6 206 209 216
 8-4 305 7044 341 4.8 263 3.7 218 238 235
 9-5 305 7197 321 4.5 258 3.6 230 234 239
 Total: 9 57332 2568 4.5% 2090 3.6% 202 202 212

MONBRIANT PRESTIGE LOTUS 5A
 CNCANM65194 Born/Né: 18-03-1991
 (09/08) PA LPI/IPV MP: 96 I/C: 5.06% R/P:17.11%
 CAN-PA/MP M/L:-242 F/G:-10 -0.07% P:-5 +0.06%
 CAN-PA/MP CONF:6 MS/SM:1 FL/PM:3 SCS/CS: 3.03
MONBRIANT PRIMO MISSY 9A 75.0
 CNCANF64769 Born/Né: 07-10-1991
 (09/08) PA LPI/IPV MP: -264 I/C: 2.58% R/P:11.52%
 CAN-EBV/VÉE M/L:-403 F/G:-9 +0.11% P:-9 +0.00%
 CAN-PA/MP CONF:-4
 2-2 305 2774 116 4.2 99 3.6
 Total: 1 983 40 4.1% 34 3.5% 0 0 0

