

Mère/Dam



Old Mill TA Snickers ET, Ex.91

3- 365 9 411 kg 4,6 % 432 4,0 % 373P

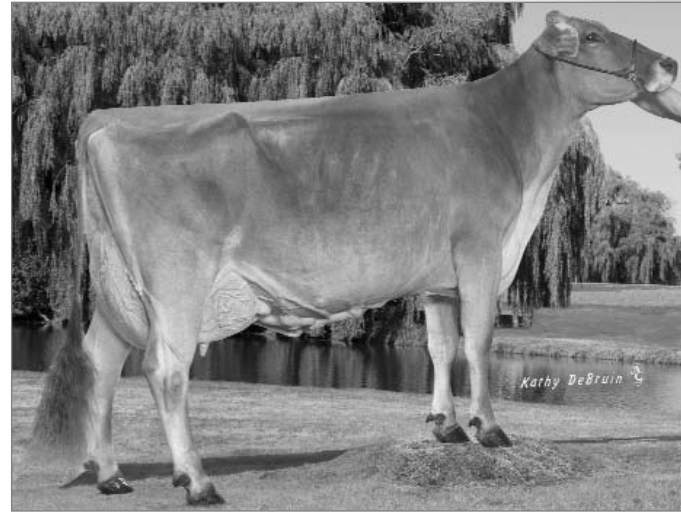
Nomination All-American 3 ans jr, 2008

- Son père, Wonderment, se hisse au sommet des taureaux éprouvés aux É.-U. selon l'indice global (PPR), les rendements en gras et en protéines, et il partage la première position en conformation
- Sa mère est une fille Excellente du respecté Mort Jade Starbuck avec des productions très attrayantes à 2 et 3 ans d'âge
- Peu de vaches parmi toutes les races ont accompli autant d'exploits que la grand-mère, la célèbre Snickerdoodle Ex.94 3E récemment photographiée à l'âge de 11 ans. Elle a été nommée Grande Championne de la WDE (World Dairy Expo) à 6 reprises, Championne Suprême en 2003 et Championne Suprême de réserve en 2008 et 2009

PPR

L'avenir dès aujourd'hui

GMM/MGD



Old Mill E Snickerdoodle OCS, Ex.94 3E

9- 365 14 297 kg 4,7 % 672 3,6 % 513P

All-American à 7 reprises/7 times All-American
6 x Grande Championne, WDE, Wisconsin

- SHEBANG's sire Wonderment is the highest-ranked US-proven AI sire on the high PPR list that also ranks #1 in the breed for fat and protein yields and stature, and is tied for #1 for conformation
- SHEBANG's dam is an Excellent daughter of the highly respected bull Mort Jade Starbuck with very attractive production records at 2 and 3 years of age
- Few cows of any breed can boast the accomplishments of the grandam, the famous Snickerdoodle (3E-94) pictured recently at eleven years of age; notably, she has been named Grand Champion at World Dairy Expo 6 times, Supreme Champion over all breeds in 2003, and Reserve Supreme Champion in 2008 and 2009

YSPP

Tomorrow Today

OFFICIAL EXTENDED PEDIGREE / GÉNÉALOGIE OFFICIELLE

TOP ACRES JCS SHEBANG

BSUSAM68111042 Born/Né: 10-07-2008 Purity/Pureté: Purebred/Pur Sang INB/CON: 8.78% R-Value/Valeur P:12.68%

(09/08) PA LPI/IPV MP: 1033

CAN-PA/MP Rel/Fiab:26% M/L:395 F/G:29 P:18
 (09/08) SCS/CS:3.02 DF/FF:98 %F/G:+0.16 %P:+0.07

CAN-PA/MP Rel/Fiab:24% CONF:12 HL/DV:103
 (09/08) MS/SM: 9 FL/PM: 4 DS/PL: 5 RP/C: 7

BREEDER/ÉLEVEUR: MIKE & SHERYL DEEVER, JC ANDERSON & WC SLIKER, EDGERTON, WI
 OWNER/PROPRIÉTAIRE: WAYNE E SLIKER, STAN-MAR-DALE & EXPRESS HOLST, ST PARIS, OH



TOP ACRES C WONDERMENT ET
 BSUSAM196880 ET*TM

(09/08) MACE LPI/IPV MACE: 1639 I/C: 6.06% R/P:12.06%

CAN-MACE Rel/Fiab:65% M/L:1151 F/G:65 P:43
 (09/08) SCS/CS:2.88 DF/FF:98 %F/G:+0.21 %P:+0.03

CAN-MACE Rel/Fiab:61% CONF:11 HL/DV:99
 (09/08) MS/SM: 5 FL/PM: 4 DS/PL: 4 RP/C: 3

R HART BC COLLECTION
 BSCANM39563 Born/Né: 01-10-1992 *TM

(09/08) LPI/IPV: 351 I/C: 3.98% R/P:14.00%

CAN-EBV/VÉE Rel/Fiab:94% M/L:565 F/G:26 P:27
 (09/08) SCS/CS:2.98 DF/FF:99 %F/G:+0.04 %P:+0.06

CAN-EBV/VÉE Rel/Fiab:86% CONF:6 HL/DV:88
 (09/08) MS/SM: 4 FL/PM: 8 DS/PL: 9 RP/C: 10

Classified Daus/Filles Classifiées: 118 %GP/%BP: 73%
 7 EX 28 VG/TB 52 GP/BP 30 G/B 1 F/P
 Production Daus/Filles en Production: 117
 ME Avg/ÉM Moy: 7825 313 4.0% 275 3.5%
 Avg BCA/MCR Moy: M/L: 175 F/G: 177 P: 176

TOP ACRES EJ WHIZZBANG
 BSUSAF795771 Born/Né: 13-03-1990

(09/08) MACE LPI/IPV MACE: 1007 I/C: 2.80% R/P:10.11%

CAN-MACE Rel/Fiab:61% M/L:-149 F/G:27 P:2
 (09/08) SCS/CS:2.89 %F/G:+0.42 %P:+0.09

CAN-MACE Rel/Fiab:62% CONF:9
 (09/08) MS/SM: 7 FL/PM: 6 DS/PL: 0 RP/C: 2

BRIDGE VIEW ELEGANT JADE ET
 BSCANM33417 Born/Né: 23-01-1979

(09/08) LPI/IPV: 125 I/C: 2.50% R/P:13.86%

CAN-EBV/VÉE M/L:-943 F/G:-15 +0.30% P:-21 +0.17%
 CAN-EBV/VÉE CONF:12 MS/SM:10 FL/PM:11 SCS/CS: 3.24

OLD MILL TA SNICKERS ET
 BSUSAF939436 ET

(09/08) PA LPI/IPV MP: 426 I/C: 8.48% R/P:13.31%

CAN-PA/MP Rel/Fiab:39% M/L:-361 F/G:-7 P:-7
 (09/08) SCS/CS:3.15 %F/G:+0.10 %P:+0.10

CAN-PA/MP Rel/Fiab:36% CONF:13
 (09/08) MS/SM: 13 FL/PM: 4 DS/PL: 5 RP/C: 10

MORT JADE STARBUCK
 BSCANM36617 Born/Né: 26-10-1987

(09/08) LPI/IPV: -306 I/C: 3.64% R/P:12.21%

CAN-EBV/VÉE Rel/Fiab:94% M/L:-932 F/G:-36 P:-34
 (09/08) SCS/CS:3.21 DF/FF:95 %F/G:+0.01 %P:+0.02

CAN-EBV/VÉE Rel/Fiab:82% CONF:13 HL/DV:110
 (09/08) MS/SM: 13 FL/PM: 3 DS/PL: 7 RP/C: 18

Classified Daus/Filles Classifiées: 114 %GP/%BP: 89%
 11 EX 44 VG/TB 47 GP/BP 12 G/B 0 F/P
 Production Daus/Filles en Production: 124
 ME Avg/ÉM Moy: 7282 296 4.1% 255 3.5%
 Avg BCA/MCR Moy: M/L: 163 F/G: 167 P: 163

Mise à jour/Update
 Ex.91

2-3	305	8246 kg	4,0%	333	3,6%	298P
3-4	305	7806	4,6%	358	3,9%	307

OLD MILL E SNICKERDOODLE
 BSUSAF883215 Born/Né: 14-10-1998

(09/08) MACE LPI/IPV MACE: 986 I/C: 4.22% R/P:14.41%

CAN-MACE Rel/Fiab:58% M/L:-21 F/G:18 P:15
 (09/08) SCS/CS:3.15 %F/G:+0.24 %P:+0.20

CAN-MACE Rel/Fiab:60% CONF:12
 (09/08) MS/SM: 12 FL/PM: 4 DS/PL: 3 RP/C: 2

Mise à jour/Update
 Ex.94 3E

2-1	310	8 451 kg	4,3%	366	3,8%	322P
3-2	305	9 135	4,4%	400	3,5%	320
4-8	305	11 925	4,5%	539	3,6%	432
6-9	305	13 036	4,2%	553	3,7%	482
9-6	305	12 034	4,7%	568	3,5%	424

BRIDGE VIEW ELEGANT JADE ET
 BSCANM33417 Born/Né: 23-01-1979

(09/08) LPI/IPV: 125 I/C: 2.50% R/P:13.86%

CAN-EBV/VÉE M/L:-943 F/G:-15 +0.30% P:-21 +0.17%
 CAN-EBV/VÉE CONF:12 MS/SM:10 FL/PM:11 SCS/CS: 3.24

MORT MATT TAMMY
 BSUSAF736173 Born/Né: 19-11-1984 *TW

(09/08) MACE LPI/IPV MACE: -168 I/C: 2.83% R/P:9.36%

CAN-MACE M/L:-263 F/G:3 +0.18% P:-10 -0.01%
 CAN-MACE CONF:5

1/10 351D 2X 18000 4.4 795 3.7 659 DHIR

OLD MILL F COOKIE
 BSUSAF843290 Born/Né: 01-07-1994

(09/08) MACE LPI/IPV MACE: 867 I/C: 6.12% R/P:12.66%

CAN-MACE M/L:204 F/G:9 +0.01% P:7 +0.00%
 CAN-MACE CONF:13

Mise à jour/Update
 Ex. 2E

4-3	305	10 582 kg	4,3%	459	3,8%	407P
-----	-----	-----------	------	-----	------	------