

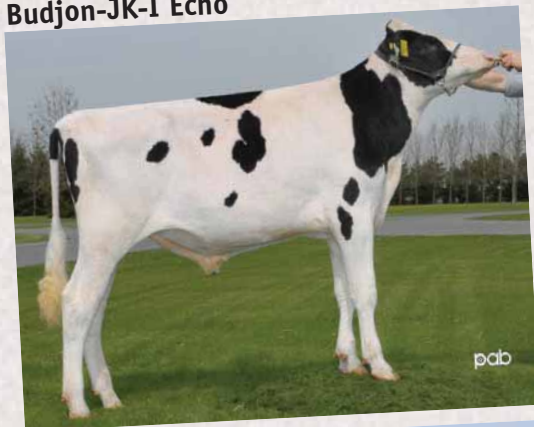
Voici...

# ECHO

(Dundee x Linjet Eileen)

## Série Designer

200H005649  
Budjon-JK-I Echo

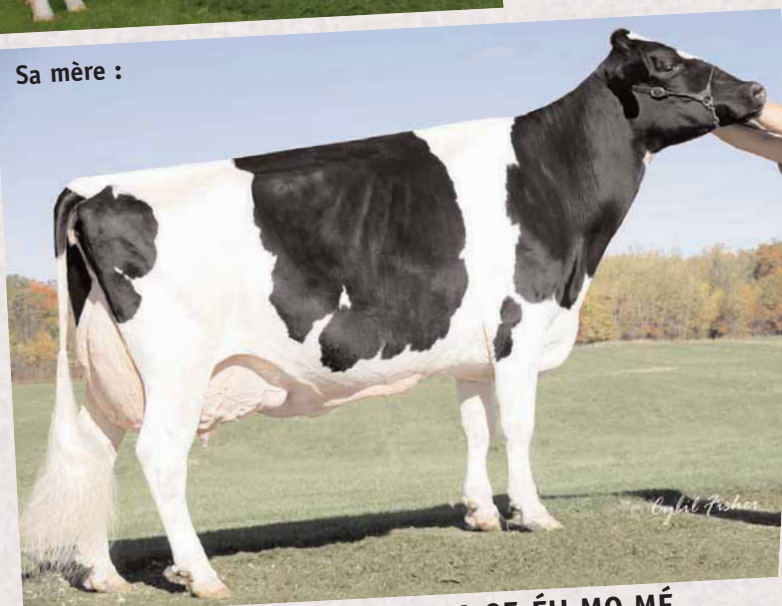


Né le : 29 mars 2006  
N° enr. : CANM103923456  
Père : Regancrest  
Dundee



Non admissible  
aux mesures  
incitatives  
du programme  
d'épreuves

Sa mère :



**Budjon-JK Linjet Eileen EX-96-2E-ÉU MO MÉ**

2-05	305	11 571	3,8%	436	3,4%	397	kg
3-07	305	15 880	3,5%	560	3,2%	516	kg
5-06	305	17 486	3,6%	638	3,2%	562	kg

All-American de réserve Vache adulte 2005

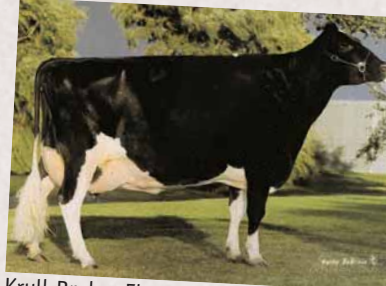
All-American 5 ans 2004

Championne senior de réserve World Dairy Expo 2004

Championne Propriété et élevée World Dairy Expo 2004

Mention Honorable All-Canadian 3 ans senior 2002

Sa grand-mère :



**Krull Broker Elegance EX-96-3E MO MÉ**

5-07 305 15 694 3,8 600 3,3 512 kg  
Mention Honorable All-American Vache adulte 1999 & 2000  
Mention Honorable All-Canadian Vache adulte 1999  
31 nominations All-American dans la famille  
Mère de 18 filles EX et 37 TB-2 ans & 29 petites-filles TB-2 ans.

3<sup>e</sup> mère

Krull Starbuck Excellency EX-90-4A-ÉU MO MÉ

4<sup>e</sup> mère

Krull TT Excellency EX-90-4A-ÉU MO

5<sup>e</sup> mère

Krull Boot Mark Excellency EX-92-2E-ÉU MO MÉ

6<sup>e</sup> mère

Krull Kingstead Excellency EX-92-4E-ÉU MO



130 Stone Road West  
Guelph, Ontario N1G 3Z2  
Tél. : (519) 821-5060  
Télé. : (519) 821-7225  
www.semex.com info@semex.com

3450, rue Sicotte, C.P. 518,  
Saint-Hyacinthe, Québec  
Canada J2S 7B8  
Tél. : (450) 774-1141  
Télé. : (450) 774-9318  
www.ciaq.com





**BUDJON-JK-I ECHO**

HOCANM103923456 \*BLF\*CVF ET GT N:2006 mars 29  
 CAN-V E-MP août\*07 40%Fiab IPV MP+1494  
 kg L+710 G+18 %G-0,08  
 CS 3,00 P+31 %P+0,07  
 CAN-V E-MP août\*07 39%Fiab Conf+16  
 SM+14 P/M+9 PL+12 Cr+9

4e - 6e M re maternelle  
 KRULL TT EXCELLENCY Ex-90-4ANS-USA  
 KRULL BOOT MARK EXCELLENCY Ex-92-2E-USA  
 KRULL KINGSTEAD EXCELLENCY Ex-92-4E-USA

**REGANCREST DUNDEE-ET**

HOUSAM127640114 \*BLF\*CVF ET GT  
 Ex-95-6ANS-USA ST'04  
 CAN-V E août\*07 99%Fiab IPV+1117/86%  
 kg L+639/51% G+3/28% %G-0,19  
 CS 3,14 P+25/57% %P+0,03  
 CAN-V E août\*07 98%Fiab Conf+15/99%  
 SM+14 P/M+7 PL+10 Cr+7  
 Prog niture: 1581 filles 80% BP+  
 8Ex 319TB 938BP 303B 13P  
 1448 Moy. filles  M 11213 404 3,6 354 3,2  
 MCR moy. L212 G207 P214

**MARCREST ENCORE**

HOUSAM2048702 \*BLF\*CVF GT  
 Ex-96-9ANS-USA MO  
 MACE-V E août\*07 95%Fiab IPVM-52  
 kg L-137 G-12 %G-0,08 P-6 %P-0,02  
 MACE-V E août\*07 91%Fiab Conf+9

**SNOW-N DENISES DELLIA**

HOUSAF12895802 \*BLF\*CVF GT  
 Ex-95-2E-USA MO M  5\*(0/25)  
 07-06 305 14166 572 4,0 438 3,1  
 365 16153 649 4,0 500 3,1  
 4 Lact. 81757 3224 3,9 2751 3,4 kg

**HANOVERHILL STARBUCK**

HOUSAM352790 \*BLF\*CVF GT  
 Ex-CAN EXTRA'85  
**VAN-VLIET OAKIE PRES ELLBANK**  
 HOUSAF11316154  
 Ex-90-2E-USA M 

**WALKWAY CHIEF MARK**

HOUSAM1773417 \*BLF\*DPF GT  
 TB-87-USA MO'91 SP'96

**SNOW-N DORYS DENISE**

HOUSAF11768236  
 Ex-90-2E-USA MO M 

**BUDJON-JK LINJET EILEEN-ET**

HOUSAF125791216 ET GT N:1998 oct. 24  
 Ex-96-2E-USA M  MO  
 MACE-V E août\*07 62%Fiab IPVM+1870  
 kg L+780 G+33 %G+0,04  
 CS 2,85 P+36 %P+0,11  
 MACE-V E août\*07 58%Fiab Conf+16  
 SM+13 P/M+10 PL+14 Cr+10  
 02-05 305 11571 436 3,8 397 3,4  
 03-07 305 15880 560 3,5 516 3,2  
 05-06 305 17486 638 3,6 562 3,2  
 365 20276 747 3,7 665 3,3  
 3 Lact. 63376 2296 3,6 2187 3,5 kg  
 ALL-AMERICAN 5 ans 2004  
 R S. ALL-AMERICAN vache mature 2005  
 1re 5 ans 2004 MADISON  
 3e 3 ans-sr. 2002 ROYAL

**SUNNYLODGE LINJET**

HOCANM5578386 \*BLF\*CVF GT  
 Ex-CAN ST'97  
 CAN-V E août\*07 99%Fiab IPV+369/42%  
 kg L-1116 G-10 %G+0,31 P-22 %P+0,15  
 CAN-V E août\*07 98%Fiab Conf+13

**KRULL BROKER ELEGANCE**

HOUSAF15395294 \*BLF GT  
 Ex-96-3E-USA MO M   
 02-00 305 9702 356 3,7 326 3,4  
 03-01 305 11177 399 3,6 367 3,3  
 05-07 305 15694 600 3,8 512 3,3  
 365 18575 690 3,7 612 3,3  
 08-07 305 13567 599 4,4 437 3,2  
 4 Lact. 83330 3119 3,7 2842 3,4 kg  
 M. H. ALL-AMERICAN vache mature 2000,1999  
 M. H. ALL-CANADIAN vache mature 1999  
 3e vache mature 1999 ROYAL  
 3e vache mature 1999 MADISON  
 Prog niture: 0Ex 4TB 1BP 0B 0P  
 5 Moy. filles  M 12827 480 3,7 411 3,2  
 MCR moy. L242 G246 P249

**A TOWNSON LINDY ET**

HOCANM382748 \*BLF\*CVF\*RF ET GT  
 Ex-CAN EXTRA'93 MO'95

**SUNNYLODGE PRELUDE SPOTTIE**

HOUSAF4673689 \*BLF GT  
 TB-87-3ANS-CAN 18\*(14/78)

**A CONANT-ACRES-JY BROKER ET**

HOUSAM389459 \*BLF\*CVF ET GT  
 Ex-CAN EXTRA'91

**KRULL STARBUCK EXCELLENCY**

HOUSAF14119044  
 Ex-90-4ANS-USA M  MO  
 03-03 305 10859 369 3,4 365 3,4  
 365 12311 425 3,5 422 3,4  
 2 Lact. 23347 845 3,6 808 3,5 kg