

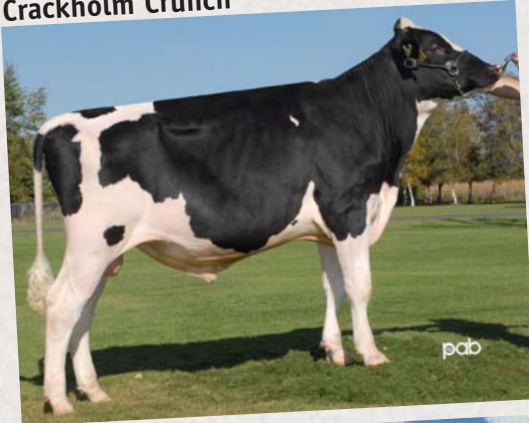
Voici...

CRUNCH

(Roy x Storm Cristal)

Série Designer

200H05677
Crackholm Crunch



Né le 5 mars 2006
N° enr. : CANM103631584
Père : Roylane Jordan



Non admissible
aux mesures
incitatives
du programme
d'épreuves

Sa mère :



Belroux Storm Cristal EX-96-2E-CAN

3-00	305	10 022	4,0%	405	3,4%	345 kg
6-09	305	13 111	3,9%	512	3,2%	425 kg
9-02	305	12 139	4,0%	488	3,2%	391 kg

All-Canadian de réserve Vache adulte 2007

Grande Championne & 1^{re} Vache adulte Atlantic Spring Show 2007

All-Canadian Vache adulte 2006

Grande Championne de réserve & 1^{re} Vache adulte Royal Winter Fair 2006

Grande Championne de réserve & 1^{re} Vache adulte EIHQ 2006

All-Canadian de réserve Vache adulte 2004

Mention Honorable All-Canadian 3 ans junior 2000

**SEMEX**
ALLIANCE

130 Stone Road West
Guelph, Ontario N1G 3Z2
Tél. : (519) 821-5060
Télé. : (519) 821-7225
www.semex.com info@semex.com

3450, rue Sicotte,
Saint-Hyacinthe, Québec
Canada J2S 7B8
Tél. : (450) 774-1141
Télé. : (450) 774-9318
www.ciaq.com

**CIAQ**



CRACKHOLM CRUNCH

HOCSAM103631584 *CVF ET GT N:2006 mars 05
 CAN-VÉE-MP août*07 41%Fiab IPV MP+692
 kg L+94 G+17 %G+0,14
 CS 2,98 P+0 %P-0,03
 CAN-VÉE-MP août*07 38%Fiab Conf+11
 SM+11 P/M+5 PL+9 Cr+5

Préparée pour:
 THE SEMEX ALLIANCE
 GUELPH ON
 Tél.: 519-821-5060

ROYLANE JORDAN-ET

HOCSAM17064727 *BLF*CVF ET GT
 Ex-95-10ANS-USA MO ST'05
 CAN-VÉE août*07 99%Fiab IPV+870/75%
 kg L+413/38% G+18/48% %G+0,03
 CS 3,14 P+6/22% %P-0,07
 CAN-VÉE août*07 98%Fiab Conf+14/98%
 SM+14 P/M+6 PL+11 Cr+1
 Progéniture: 1479 filles 75% BP+
 5Ex 239TB 861BP 358B 16P
 1535 Moy. filles EM 11247 417 3,7 350 3,1
 MCR moy. L212 G214 P212

KED JUROR-ET

HOCSAM2124357 *BLF*CVF*DPF ET GT
 BP-82-10ANS-USA MO ST'98
 CAN-VÉE août*07 99%Fiab IPV+464/48%
 kg L+694 G+11 %G-0,13 P+15 %P-0,07
 CAN-VÉE août*07 98%Fiab Conf+6

FIRDELL AEROSTAR BABBETTE-ET

HOCSAF14504541 ET
 Ex-90-4ANS-USA MO MÉ 2*(0/10)
 03-02 305 16134 622 3,9 513 3,2
 365 18661 722 3,9 600 3,2
 2 Lact. 45214 1755 3,9 1506 3,3 kg

TO-MAR BLACKSTAR-ET

HOCSAM1929410 *BLF*CVF*DPF ET GT
 Ex-93-7ANS-USA MO'94

KED MARK JUSTINE

HOCSAF12750091
 TB-88-5ANS-USA MÉ MO

MADAWASKA AEROSTAR

HOCSAM383622 *BLF*CVF GT
 Ex-CAN EXTRA'92 MO'95

FIRDELL MARK BARBIE

HOCSAF12519322
 Ex-90-2E-USA MO MÉ

BELROUX STORM CRISTAL

HOCSAMF6825163 *BRC GT N:1997 juil. 08
 Ex-96-2E-CAN
 SM:96(AV:9 HAA:9 LAA:8) P/M:94 PL:97 Cr:97
 CAN-VÉE août*07 65%Fiab IPV+514/67%
 kg L-225/25% G+16/64% %G+0,24
 CS 2,81 P-6/24% %P+0,01
 CAN-VÉE août*07 53%Fiab Conf+8/86%
 SM+7 P/M+3 PL+7 Cr+9
 06-09 305 13111 512 3,9 425 3,2
 365 15120 591 3,9 497 3,3
 MCR 256 272 266
 09-02 305 12139 488 4,0 391 3,2
 MCR 237 257 241
 4 Lact. 59556 2446 4,1 2036 3,4 kg
 MCR moy. L231(+19) G245(+30) P235(+19)
 ALL-QUEBEC vache mature, 3 ans-jr.
 ALL-CANADIAN vache mature 2006
 GRANDE RÉ. 2006 ROYAL
 GRANDE RÉ. 2006 QC INTERNATIONAL
 GRANDE RÉ. 2004 QC INTERNATIONAL
 1re vache mature 2006 ROYAL
 Progéniture: 0Ex 2TB 1BP 1B 0P
 4 Moy. filles EM 10811 398 3,7 353 3,3
 MCR moy. L204 G204 P214

MAUGHLIN STORM

HOCSAM5457798 *BLF*CVF*BRC ET GT
 Ex-CAN EXTRA'96
 CAN-VÉE août*07 99%Fiab IPV+1040/83%
 kg L+616 G+41 %G+0,19 P+17 %P-0,03
 CAN-VÉE août*07 99%Fiab Conf+8

BELROUX LINDY IRENE

HOCSAMF5661997 GT
 TB-86-3ANS-CAN 2*(10/0)
 02-07 301 8025 321 4,0 274 3,4
 MCR 187 199 199
 03-07 305 9470 373 3,9 318 3,4
 MCR 207 217 212
 05-05 305 9514 368 3,9 319 3,4
 MCR 193 200 202
 07-07 305 10013 411 4,1 343 3,4
 MCR 190 210 207
 4 Lact. 49069 2020 4,1 1749 3,6 kg
 MCR moy. L194(+23) G207(+39) P205(+30)
 Progéniture: 1Ex 1TB 0BP 0B 0P
 2 Moy. filles EM 10627 377 3,5 332 3,1
 MCR moy. L201 G193 P201

MADAWASKA AEROSTAR

HOCSAM383622 *BLF*CVF GT
 Ex-CAN EXTRA'92 MO'95

WYKHOLME DEWDROP TACY ET

HOCSAMF4467150 ET GT
 TB-89-9ANS-CAN 8*(18/22)

A TOWNSON LINDY ET

HOCSAM382748 *BLF*CVF*RF ET GT
 Ex-CAN EXTRA'93 MO'95

BELROUX STAR IRENE

HOCSAMF4673878
 TB-86-3ANS-CAN
 04-00 305 8073 304 3,8 266 3,3
 MCR 161 164 168
 7 Lact. 52487 1991 3,8 1738 3,3 kg
 MCR moy. L147(-19) G149(-15) P151(-22)
 Progéniture: 0Ex 2TB 0BP 1B 0P
 2 Moy. filles EM 10163 378 3,7 326 3,2
 MCR moy. L192 G194 P197