

Prix / Price \$
 REFERENCE
 \$ X \$
 \$ X \$
 \$ X \$



CDN
Décembre
2011
December

Père x GPM
 Sire x MGS

IPV / LPI

Troupeaux / Herds
 Filles / Daughters
 Fiabilité / Reliability (%)

PRODUCTION

LAIT / ECF (kg) / MILK EBY
 GRAS / VIE / FAT EBY (kg)
 Différentielle / Dev. (%)
 PROT. / VIE / PROT. EBY (kg)
 Différentielle / Dev. (%)

CONFORMATION

Troupeaux / Herds
 Filles / Daughters
 Fiabilité / Reliability (%)

PRINCIPAUX / MAJOR

Syst. mammaire / Mammary Syst.
 Poids en membres / Feet & Legs
 Groupe / Rump

SYSTÈME MAMMAIRE / MAMMARY SYSTEM

Profondeur du pis / Udder Depth
 Texture du pis / Udder Texture
 Susp. médiane / Med. Suspension
 Attache avant / Fore Attachment
 Pos. trayons av. / Fore Teat Pos.
 Haut. att. av. / Fore Teat Height
 Long. att. av. / Fore Teat Length
 Pos. trayons ar. / Rear Teat Pos.

AYRSHIRE

200 AY	643	Hautpré KANSAS , TB/VG		Peterslund x Pardner	2560	43	56	83	1311	78	.34	58	.17	43	55	75	3	1	5	2	1	4 H/S	1	1	5	7	É/W	-4	-2	2	R/C
200 AY	635	Kellcrest LANDSCAPE ET, BP/GP		Conn x B Jurist	2079	55	73	86	1275	56	.07	50	.09	50	65	78	6	6	2	8	6	4 P/D	3	4	1	7	R/C	4	7	1	R/C
200 AY	329	Jelyca OBLIQUE , EX	R	Tornado x Sylvester	1948	50	72	87	657	47	.28	24	.02	44	63	77	11	6	18	4	6	5 H/S	8	7	8	2	R/C	0	1	3	R/C
200 AY	922	Palmyra Jerry BENDIG ET, B/G	R	Jerry x Reno	1935	71	92	90	1252	55	.08	39	-.04	59	82	82	6	9	-1	5	4	3 P/D	6	12	7	1	É/W	8	11	3	R/C
200 AY	622	Kildare PERCY ET, BP/GP	R	Kelli x Patrick	1897	44	59	85	1932	69	-.08	67	.03	37	49	73	-2	0	-2	3	-5	5 P/D	4	4	-2	7	É/W	-3	4	4	É/W
200 AY	580	Des Chamois POKER ET, TB/VG		Pardner x B B B Kellogg	1769	284	971	98	607	32	.10	19	-.02	238	789	97	14	11	11	11	9	4 H/S	9	5	8	7	R/C	6	7	1	É/W
200 AY	596	St Clément EDMOUR , TB/VG		B Jurist x Trident	1765	129	209	93	629	42	.23	36	.20	87	129	87	6	0	13	5	4	6 P/D	6	7	-7	6	R/C	-2	5	7	R/C
200 AY	594	Duo Star NORMANDIN , TB/VG	R	T-Bruno x B B B Kellogg	1730	218	601	97	1056	36	-.07	34	-.02	185	459	95	6	8	12	-1	-5	4 H/S	10	8	6	9	É/W	10	-1	1	É/W
200 AY	652	Nexus DREAMER , BP/GP		Calimero x Tradition	1609	44	51	78	807	27	-.06	25	-.03	34	37	69	14	13	8	12	9	2 H/S	13	11	9	7	R/C	8	11	9	R/C
200 AY	659	Kamouraska MANDARIN , EX		Diligent x Jerry	1484	45	57	81	724	37	.11	30	.07	37	48	74	6	4	7	7	6	4 P/D	6	6	0	2	R/C	2	-1	1	R/C
200 AY	613	Chaluka KILOWATT , BP/GP		Tradition x Dropstad	1469	50	63	87	718	11	-.23	28	.05	43	60	77	11	8	13	7	0	0	11	6	6	4	R/C	9	8	1	R/C
200 AY	642	Hautpré KNOCKOUT ET, BP/GP		Peterslund x B B B Kellogg	1434	70	79	87	1385	45	-.13	52	.06	56	69	78	1	-3	3	6	1	6 P/D	3	6	-10	7	É/W	-3	-4	6	R/C
200 AY	651	La Sapinière CACYBO , TB/VG		Herman x B Jurist	1425	47	54	79	775	37	.08	35	.12	38	46	72	6	7	6	5	-7	0	5	8	4	0	-1	10	3	É/W	
200 AY	601	Logacé RISTOURN , TB/VG	R	B Jurist x Trident	1366	191	393	95	582	29	.08	25	.07	133	255	92	7	6	8	3	-1	2 H/S	5	7	4	6	R/C	2	2	5	R/C

JERSEY

Indices génomiques/Genomic Indexes **IPVG/GLPI**

200 JE	314	Hollylane Lilibet's LEGACY , TB/VG	R S+	Perimiter x Renaissance	1614	315	600	98	315	39	.35	30	.26	257	531	95	5	6	5	-2	4	6 H/S	6	8	0	0	2	0	2	R/C	
200 JE	946	Sunset Canyon DICE ET, TB/VG	R	Jace x Lemvig	1564	49	67	91	249	71	.85	37	.41	40	57	78	4	8	1	-2	-1	1 P/D	7	10	6	12	R/C	3	6	14	R/C
200 JE	335	Unique VS HABIT , NC		Rocket x Remake	1472	34	48	87	759	60	.32	39	.16	32	44	74	6	4	4	7	8	3 H/S	1	4	2	5	R/C	1	0	1	R/C
200 JE	446	Lencrest I POD , EX	R S+	Iatola x Parade	1384	62	80	90	471	42	.27	29	.17	47	61	79	6	6	9	1	4	1 P/D	7	9	1	5	R/C	5	5	2	R/C
200 JE	940	Prairie Harbour ADVICE ET, TB/VG		Barber Bill x Alf	M1311	72	159	86	1769	97	.16	52	-.21	38	96	68	1	0	-5	2	3	3 P/D	-	7	-4	4	É/W	-2	-	-	-
200 JE	148	Bridon SWAT , TB/VG	S+	Sultan x Remake	1272	37	50	86	371	61	.62	14	-.01	34	47	75	8	9	2	8	4	6 H/S	5	4	11	5	R/C	0	0	6	R/C
200 JE	430	Lencrest ON TIME ET, TB/VG		Sultan x Declo	1246	59	81	93	585	31	.03	36	.20	54	82	84	7	8	7	3	2	1 P/D	6	2	7	1	É/W	11	8	1	R/C
200 JE	303	SHF Centurion SULTAN , EX	R	Centurion x Jude	1064	659	1841	99	712	45	.15	26	-.01	541	1600	98	7	9	-1	8	1	2 H/S	9	2	6	2	R/C	8	5	1	É/W
200 JE	327	Hollylane EMBLEM , NC	R	Sultan x Belles Jade	1058	47	60	88	429	36	.23	23	.11	41	51	76	5	7	1	6	2	2 H/S	9	5	4	5	R/C	7	1	2	R/C
200 JE	423	Lencrest BLACKSTONE ET, TB/VG		Parade x Declo	963	236	389	97	850	48	.09	41	.14	173	269	92	4	4	1	4	2	2 P/D	2	4	-1	2	R/C	6	7	0	-
200 JE	323	RIF BIG SHOW , TB/VG	S+	Sambo x Remake	717	151	212	96	145	10	.04	10	.06	123	176	90	4	4	3	2	-7	6 H/S	3	-2	8	4	R/C	2	-4	1	R/C
200 JE	427	Select-Scott MINISTER ET, EX	S+	Jade x Fillpail	714	98	148	95	-676	-10	.37	-19	.10	75	130	85	12	10	14	9	10	8 H/S	12	5	11	1	É/W	1	-2	2	R/C

SUISSE BRUNE/BROWN SWISS

Indices génomiques/Genomic Indexes **IPVG/GLPI**

196 BS	14987	Haab Top-Swiss Prec. PROUD *		Precise x Jetway	M2183	108	118	73	504	37	.20	49	.38	96	106	69	7	10	2	7	1	1 H/S	-	2	1	7	R/C	5	12	2	R/C
196 BS	13193	Schärz BS President ALIBABA *		President x Starbuck	M1651	107	130	76	320	23	.12	28	.21	100	121	70	6	10	3	-3	-1	6 H/S	-	2	7	9	R/C	1	1	9	R/C
200 BS	408	Swiss Fantasy FERRARI ET		Dynasty x Prelude	1241	32	43	84	562	23	-.01	30	.09	30	42	74	6	5	5	5	6	4 P/D	9	7	2	1	É/W	-4	7	2	É/W
200 BS	406	Hilltop Acres GOLDMINE , TB/VG		Dynasty x Dalton	1209	43	57	88	260	8	-.02	21	.11	34	48	74	9	10	3	7	-2	2 H/S	14	7	5	8	R/C	8	12	8	R/C
73 BS	18	R Hart CARTOON ET, EX (M)		Prophet x Matthew	1092	221	751	98	318	21	.10	11	-.01	193	674	96	9	8	8	8	4	1 P/D	10	5	6	2	É/W	5	7	6	R/C
196 BS	13352	Vetsch'S Dentesso CAFINO		Dentesso x Camelot	M1061	62	66	75	711	31	.03	33	.09	57	60	68	4	-1	2	4	0	6 P/D	-	1	3	3	R/C	6	9	3	R/C
196 BS	8028	Honny Swiss Gordon WURL ET		Gordon x Starbuck	850	33	72	90	125	21	.20	9	.04	27	64	78	5	4	2	8	4	4 H/S	2	-5	5	8	R/C	2	1	4	É/W
200 BS	102	Gubelman Denmark DANIEL , EX		Denmark x Gordon	467	122	304	96	-481	9	.37	2	.23	100	245	92	4	2	1	3	8	4 H/S	-3	5	4	0	2	-4	7	É/W	

CANADIENNE

73 CN	37	Érables Dancer EXPO 3X ET, 50 %		Dancer x Joyeux	1779	32	157	95	1180	20	-.46	14	-.41	34	132	85	2	2	4	-2	-1	5 P/D	-2	4	-2	1	R/C	4	9	7	R/C
200 CN	403	Amandes NECTAR ET		King x Energika	1047	22	61	88	544	17	-.02	10	-.08	19	55	73	3	1	2	1	1	6 P/D	3	8	-6	1	R/C	0	0	11	R/C
200 CN	300	Acton Rubis SIMON ET, 87.5 %		Rubis x Energika	1030	10	21	66	-167	-2	.10	1	.16	5	16	51	14	9	9	6	3	4 H/S	3	9	9	11	R/C	5	10	7	R/C
73 CN	41	Mon Paradis Prest MISTER ET, BP/GP (1)		Prestige x Rubis	743	39	194	96	0	6	.18	2	.05	39	171	87	2	-1	4	7	3	3 P/D	3	-3	-2	10	É/W	2	2	3	É/W
73 CN	39	Monbriant Karaté ÉNERGIKA ET, EX		Karate x Rouget	505	64	282	97	91	-1	-.11	2	-.02	66	236	90	4	1	13	3	13	6 P/D	5	12	-4	1	É/W	-1	8	4	R/C

Nouveau taureau éprouvé/Newly proven sire **M** Épreuve MACC proof
 Semence sexée femelle disponible sur commande. / Sexed female semen available on request.
 Sur commande jusqu'à épuisement des stocks / Upon request and while quantities last.

R Repromax
S+ Santé Plus / Health Smart

(1) = Taureau enregistré pur-sang mais possédant du sang de race Suisse Brune / Bull is registered as a purebred but has some Brown Swiss bloodlines
 (M) Taureau porteur du SMA (atrophie musculaire spinale) / SMA carrier (Spinal Muscular Atrophy)
 * Épreuve génomique non disponible au Canada / Genomic Evaluation not available in Canada



I POD

MISSISKA I POD NEPAL TB87-2A
2-0 305 6255 kg 5,1 % G 3,8 % P (241-229-240) proj.
Ferme Jacquard & Ferme Ogulantin, Saint-Henri-de-Lévis, Qc



DREAMER

FOREVER SCHOON PET 2 TB86-2A
2-7 7686 kg 4,1 % G 3,7 % P (245-245-273) proj.
Forever Schoon Farm, Vernon Bridge, I.-P.-É.



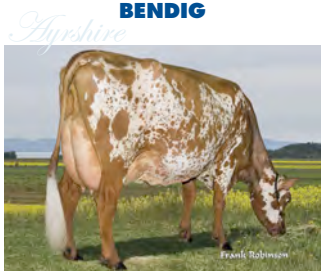
ALIBABA

SCHÄRZ BS ALIBABA ARVE EX-95
5-4 305 9,536 kg 3,95 % G 3,60 % P proj.
Fille de ALIBABA en Suisse



HABIT

SILVERDENE HABIT K2 DULSIE BP83-2A
2-0 305 6162 kg 4,8 % G 3,8 % P (240-216-241)
Vincent Martin, West Montrose, Ontario



BENDIG

CHALUKA BENDIG SOYEUSE TB85- 3A
3-7 9330 kg 4,0 % G 3,5 % P (274-265-288)
Ferme Charest (2001) inc., Saint-Alexandre-de-Kamouraska, Qc



PROUD

PROUD Risetta TB85
Fille de PROUD en Suisse



SWAT

ROBINDALE SWAT LOLLIPOP BP81-2A
2-5 305 8396 kg 6,0 % G 3,7 % P (303-337-297) proj.
Ferme Turcotte et fils, Saint-Bruno, Qc



MANDARIN

DES 3J RONI, BP83-2A
2-1 305 7112 kg 4,7 % G 3,5 % P (234-265-250)
Ferme Laitière 3J inc., Saint-Félicien, Qc



FERRARI

ANFIELD RITA FERRARI, TB87-2A
1-11 305 9027 kg 3,9 % G 3,6 % P (274-266-285)
Ferme Mathis et fils inc., Saint-Sylvere, Qc



ON TIME

LENCREST ON TIME BEVERLY EX
4-3 305 8021 kg 5,6 % G 3,8 % P (244-266-252) proj.
Gary & Maureen Bowers, Coaticook, Qc



LANDSCAPE

DU PETIT PONT TAO, TB88-3A
3-4 305 9864 kg 3,8 % G 3,4 % P (287-266-308) proj.
Ferme Philippe Marcoux inc., Sainte-Marguerite, Qc



SIMON

ACTON SIMON TATIE BP82-2A
2-0 305 4841 kg 4,2 % G 3,9 % P (210-191-234) proj.
Léo-Paul Provost, Acton Vale, Qc



Ces jeunes taureaux GENOMAX^{MC} ont obtenu des résultats génomiques favorables et attendent leur première génération de filles. Profitez dès aujourd'hui de la génétique de demain!

These young GenomaxTM sires have re results and are waiting their first crop the very best options to put tomorrow!

- | | | |
|------------------------------------|--|--------------|
| • 200JE485 All Lynns VAUGHN | <i>Q Impuls x D&E Paramount Violet</i> | +1949 |
| • 200JE362 Gabys ARROW-ET | <i>Impuls Louie x Gabys Blair Aruba-ET</i> | +1949 |
| • 200JE060 BW RENEGADE-ET | <i>Maximum x BW Centurion Iris K347</i> | +1781 |
| • 200JE469 Estran RANDOM ET | <i>Legacy x Estran Blackstone Ramone</i> | +1458 |

Les taureaux Genomax sont admissibles aux réductions du PEP sur la semence des taureaux éprouvés.

Genomax sires are eligible for PEP incentives on



Notre gamme de taureaux Jersey \$anté Plus engendrent des vaches plus rentables: reproduction efficace, traite rapide, cellules somatiques basses, durée de vie supérieure et vélages faciles.

Pour réduire vos frais reliés aux soins vétérinaires, aux médicaments, au temps des employés, aux saillies infructueuses et pour assurer une vie productive accrue.



Health\$martTM Jersey sires are identified as those that sire the most valuable and profitable cows. These sires excel for qualities that dairies can easily quantify in their ledgers, including: Daughter Fertility, Milking Speed, Low Somatic Cell Score, Superior Herd Life and Easy Calving.

Health\$martTM sires will have a positive financial impact, saving on vet bills and medications, staff time as well as lost breedings to insure a better production life.



Un nouvel outil d'amélioration génétique et de sélection des sujets du troupeau est accessible pour les éleveurs des races Jersey et Suisse Brune. Écouvillons nasaux disponibles auprès de votre représentant du CIAQ.

GenoTest provides enhanced testing and genetic evaluation services to all Jersey and Brown Swiss producers. Nasal swabs are available from your CIAQ representative.

ENTRÉE EN VIGUEUR DES PRIX / EFFECTIVE DATES FOR PRICES

Nouveaux taureaux/New sires 6 décembre/December 6, 2011
Autres taureaux réseau/Other network sires 7 décembre/December 7, 2011

Copropriétaire de l'Alliance Semex

Le prix et la disponibilité peuvent varier sans préavis. Prices and availability may change without notice.



Centre d'insémination artificielle du Québec (CIAQ)
Propriété des éleveurs québécois/Owned by Québec breeders
3450 Sicotte, C.P. 518, Saint-Hyacinthe, Québec J2S 7B8 Tel. : 450 774-1141
Sans frais/Toll-Free : 1 866 737-2427 Fax : 450 774-9318 www.ciaq.com

En couverture/On the cover

AY : Onward Calimero Addy ET par Cybil Fisher JE : Lormiere Fusion Christine par Vicky Fletcher BS : Anfield Rita Ferrari CN : Acton Simon Tatie

VOTRE PARTENAIRE DE CHOIX EN GÉNÉTIQUE



sires have received favorable genomic
eir first crop daughters. They represent
ut tomorrow's genetics to work today.

MFG IPV / GPA LPI

+1949

+1949

+1781

+1458



PEP incentives on semen from proven sires.

**cocktail
repremix**

PS0010

Combinaison de 3 Jersey :
Semen from 3 Jersey sires:
Comerica, Legacy, Senior

PS0021

Combinaison de 3 Jersey :
Semen from 3 Jersey sires:
Excitation, Exploit, Dice

PS0017

Combinaison de :
Semen from:
Jurassic (AY), Shebang (BS),
Urban Cowboy (LM)

R PRICES

1
7, 2011



Tel. : 902 895-1519
Fax : 902 897-0518
Toll-Free : 1 800 565-4552
nsab@eastlink.ca

Imprimé au Canada, décembre 2011

AYRSHIRE • CANADIENNE • JERSEY • SUISSE BRUNE

Liste de prix Décembre 2011 / December 2011 Price List

