



DÉCEMBRE 2011 DECEMBER

Réseau laitier canadien
Canadian Dairy Network

IPVG / GLPI
Tempéras / Heats
Filiés / Daughters
Fraisibles / Feasibility (%)

LACT / MILK
GRAS / FAT (%)
Différentiable / Dist. (%)
Prot. / Protein (%)

CONFORMATION
Tempéras / Heats
Filiés / Daughters
Fraisibles / Feasibility (%)

CONFORMATION
Système mammaire / Mammary Syst.
Prés. et nombre / Feet & Legs
Groupes / Rump

PRINCIPAUX / MAJOR
Profondeur du pis / Udder Depth
Texture du pis / Udder Texture
Susp. médiane / Med. Suspension

SYSTÈME MAMMAIRE / MAMMARY SYSTEM
Mèche tresse / Teat Attachment
Pos. tray over / Fan Tray Pos.
Haut. att. av. / Rear Mt. Height

PRINCIPAUX / MAJOR
Long. att. ar. / Rear Mt. Width
Pos. tray over / Fan Tray Pos.
Long. des trayons / Teat Length

SYSTÈME MAMMAIRE / MAMMARY SYSTEM
Angle du pis / Teat Angle
Profondeur du pis / Udder Depth

PRINCIPAUX / MAJOR
Qualité osseuse / Bone Quality
Vue des os des membres antérieurs / Fore Limb View

SYSTÈME MAMMAIRE / MAMMARY SYSTEM
Pos. membres ar. / Rear Limb Pos.
Vue arrière des membres antérieurs / Rear Limb View

PRINCIPAUX / MAJOR
Long. des trayons / Teat Length
Angle du pis / Teat Angle
Profondeur du pis / Udder Depth

SYSTÈME MAMMAIRE / MAMMARY SYSTEM
Qualité osseuse / Bone Quality
Vue des os des membres antérieurs / Fore Limb View

PRINCIPAUX / MAJOR
Pos. membres ar. / Rear Limb Pos.
Vue arrière des membres antérieurs / Rear Limb View

SYSTÈME MAMMAIRE / MAMMARY SYSTEM
Long. des trayons / Teat Length
Angle du pis / Teat Angle
Profondeur du pis / Udder Depth

Taureaux éprouvés/Proven Sires VÉEG / GEBV

✓	✓	200 HO 402 Mainstream MANIFOLD , EX	O Man x BW Marshall	M2674	85	149	88	2107	98	.18	78	.10	73	121	84	4	5	-2	2	-2	2 H/S	-	0	5	1 R/C	5	-	4	É/W	3 C/S	2	-	-	5 D/S	-	-1	
✓	✓	200 HO 3591 Beaver Ray MURAL , Extra	Toystory x Titanic	2637	107	113	93	1359	81	.29	50	.04	67	74	86	11	9	10	4	4	3 H/S	11	12	2	1 R/C	5	7	2 R/C	4 C/S	9	7	7	5 C	5	8		
✓	✓	200 HO 3501 Gillette WINDBROOK , EX-Extra	F B I x Blitz	2519	120	148	95	1170	74	.30	50	.10	102	131	91	17	11	17	15	10	2 H/S	6	11	11	0	13	14	3 R/C	10 C/S	13	12	4	6 D/S	11	12		
✓	✓	200 HO 9804 Crockett-Accres EIGHTY -ET, EX-SP	O Man x Mlot	2340	75	94	94	1383	74	.23	79	.28	67	89	88	-1	0	1	-4	3	0	-2	1	-2	1 R/C	2	2	2	É/W	2 L	1	4	-4	5 D/S	1	0	
✓	✓	200 HO 5588 Comestar LAUTHORITY , Extra	Goldwyn x Igniter	2327	71	109	95	857	64	.32	36	.06	67	105	90	17	14	12	12	8	6 H/S	18	14	11	5 R/C	8	8	7 R/C	7 L	4	10	8	6 C	5	11		
✓	✓	200 HO 5592 Crockholm FEVER , EX-ST	Goldwyn x Blitz	2299	155	154	96	603	57	.34	23	.03	136	142	91	17	14	15	8	10	4 H/S	16	14	8	1 R/C	11	9	3 R/C	3 C/S	3	6	11	5 D/S	13	11		
✓	✓	200 HO 3603 Gillette STANLEYCUP , EX-Extra	Bolton x Blitz	2290	66	90	90	1150	71	.30	35	-.01	39	55	86	19	15	16	14	10	8 H/S	11	8	16	10 R/C	11	13	6 R/C	12 C/S	9	8	9	4 D/S	8	11		
✓	✓	200 HO 2235 Smithden ADMIRAL , TB/VG-Extra	Goldwyn x Allen	2289	69	98	93	1294	78	.29	50	.06	59	86	88	10	10	7	8	-1	1 H/S	9	8	8	7 R/C	6	10	5 R/C	9 C/S	2	4	-1	6 D/S	3	7		
✓	✓	200 HO 5575 Gillette JORDAN , TB/VG-Extra *BYC	Goldwyn x Durham	2271	213	241	97	1097	57	.16	41	.04	190	226	94	14	13	12	7	4	4 H/S	13	11	11	4 R/C	7	7	5 R/C	2 C/S	5	2	6	0	15	10		
✓	✓	200 HO 3608 Velhuis SOLSTICE , TB/VG	Lou x Goldwyn	2228	96	104	91	512	45	.25	45	.26	59	62	86	10	10	13	1	5	7 H/S	9	12	12	4 R/C	2	6	2 R/C	5 C/S	8	9	7	3 D/S	9	12		
✓	✓	200 HO 5611 Premier-Kerndt SAILING -ET, BP/GP	Goldwyn x Marty	M2168	63	105	86	1741	88	.22	56	.00	54	90	84	16	12	7	17	6	1 H/S	-	13	6	5 R/C	12	-	8 R/C	2 L	5	-	-	3 C	-	3		
✓	✓	200 HO 7147 KILOBYTE , Extra	Goldwyn x Durham	2162	87	112	93	1277	29	-.16	44	.02	62	77	88	15	14	13	7	3	4 H/S	13	13	11	4 R/C	13	12	5 R/C	13 C/S	6	5	5	5 D/S	5	12		
✓	✓	200 HO 5024 Dudoc MR BURNS , TB/VG-Extra *RDC	Thunder x Storm	2110	2322	4406	99	1438	42	-.09	71	.20	2005	3723	99	9	5	11	9	8	2 P/D	3	4	3	1 R/C	4	11	0	10 C/S	10	8	3	5 D/S	13	9		
✓	✓	200 HO 5678 Geno MARITIME , BP/GP-SP	F B I x Stormatic	2094	60	79	92	1734	68	.06	52	-.05	53	65	87	9	5	15	2	5	2 P/D	2	7	2	1	É/W	4	6	2	É/W	1 L	11	8	3	3 D/S	5	12
✓	✓	200 HO 1584 Diamond-Oak FROSTY -ET, EX-SP	BW Marshall x Sand	2084	2824	7531	99	1586	70	.11	60	.06	2479	6278	99	2	3	6	-2	-3	1 H/S	5	4	0	3 R/C	0	7	2 R/C	2 C/S	4	5	2	3 C	-1	9		
✓	✓	200 HO 5546 Micheret INFRAROUGE , BP/GP (Rouge)	Salto x Faber-Red	1938	219	258	97	846	33	.03	33	.05	198	245	94	9	11	12	1	0	5 H/S	9	12	8	4 R/C	7	5	7 R/C	8 C/S	6	11	10	1 D/S	16	1		
✓	✓	200 HO 2197 Comestar LADNER , TB/VG-ST	Goldwyn x Champion	1877	97	98	94	359	47	.33	21	.08	83	88	89	11	10	11	4	5	7 H/S	5	3	10	1 R/C	9	5	2	É/W	1 C/S	13	8	7	3 D/S	9	5	
✓	✓	200 HO 5648 Regancrest REGINALD -ET, TB/VG-ST	Goldwyn x Durham	1864	66	103	94	354	43	.29	25	.13	61	99	90	16	15	9	13	6	10 H/S	13	13	14	1 R/C	10	10	1 R/C	5 L	8	10	5	4 C	3	3		
✓	✓	200 HO 5660 Dudoc RADIUS , TB/VG-SP	Shottle x Jolt	1831	109	123	94	1725	47	-.15	50	-.07	100	112	89	7	4	7	3	7	2 H/S	1	-3	2	9 R/C	9	8	7 R/C	4 C/S	1	8	12	3 D/S	8	1		
✓	✓	200 HO 5565 Regancrest LONGTIME , TB/VG-Extra	Shottle x Stormatic	1749	85	108	94	2467	30	-.51	65	-.13	74	95	89	12	9	7	10	7	6 H/S	7	6	8	3 R/C	4	5	0	2 C/S	5	9	-3	2 D/S	4	6		
✓	✓	200 HO 2106 Stanton STEADY , EX-Extra	Mr Sam x Convincer	1745	80	87	94	504	67	.47	26	.08	74	83	88	12	9	10	11	6	4 H/S	10	6	9	6 R/C	5	6	5 R/C	0	4	5	7	5 C	7	6		
✓	✓	200 HO 5655 Delberg SHOCKER , BP/GP-ST	Shottle x Durham	1703	92	99	93	1428	23	-.27	45	-.03	83	89	89	13	13	0	9	16	10 H/S	9	8	9	1 R/C	13	7	3	É/W	7 C/S	5	0	1	3 D/S	5	0	
✓	✓	200 HO 5630 Comestar LAVANGUARD , BP/GP-ST	Goldwyn x Titanic	1697	83	125	95	433	49	.32	22	.07	78	112	91	14	10	18	11	8	2 H/S	14	10	8	6 R/C	2	8	2 R/C	1 L	14	11	9	4 D/S	16	10		
✓	✓	200 HO 5567 RE-W SEAFER -ET, EX-ST	Goldwyn x Durham	1659	132	133	95	487	7	-.11	34	.16	125	132	90	13	14	7	10	3	7 H/S	11	6	13	2 R/C	14	10	5	É/W	1 L	4	1	1	3 D/S	7	8	
✓	✓	200 HO 5651 Charpentier IFG SPECTRUM , TB-Extra *RDC	F B I x Talent	1629	71	90	92	1297	37	-.09	32	-.09	49	62	86	14	11	9	10	11	10 H/S	2	3	11	0	9	6	5	É/W	2 C/S	10	18	-2	15 D/S	-2	8	
✓	✓	200 HO 2137 Pine-Tree SID -ET, TB/VG-ST	Mr Sam x Finley	1335	94	99	94	412	26	.11	16	.02	84	89	88	18	17	7	14	6	8 H/S	15	11	16	16 R/C	11	9	6 R/C	2 L	-1	-2	8	0	5	8		
✓	✓	200 HO 379 Morsan FRONTRUNNER , BP/GPST *RDC	Talent x James	891	93	126	95	33	12	.11	19	.15	78	113	90	9	8	6	3	11	6 H/S	8	6	4	3	É/W	8	4	4	É/W	4 L	4	8	2	11 D/S	-1	4

Taureaux GENOMAX Sires

MGP / GPA

Stratégie recommandée : utilisez plusieurs taureaux différents; suivez votre rapport ProGen. / Recommended strategy: Use many different sires; follow your ProGen report.

✓	✓	200 HO 3766 Cookiecutter HEFTY -ET	Man-O-Man x Goldwyn	3211	-	-	71	1910	89	.15	86	.23	-	-	67	14	12	8	10	6	4 H/S	7	13	6	7 R/C	10	10	7 R/C	1 L	9	7	0	2 D/S	3	3	
✓	✓	200 HO 3753 Marbri FACEBOOK	Man-O-Man x Airrorad	3118	-	-	70	1999	109	.34	75	.11	-	-	66	11	8	8	10	2	4 H/S	4	9	3	6 R/C	6	5	6 R/C	1 C/S	7	8	-2	3 C	8	6	
✓	✓	200 HO 6267 Gen4Beq LAVAMAN	Man-O-Man x Goldwyn	3116	-	-	71	1054	85	.44	80	.42	-	-	67	10	9	9	6	6	3 H/S	8	9	4	3 R/C	7	8	2 R/C	5 C/S	9	7	2	3 D/S	6	6	
✓	✓	200 HO 6332 Lesperee GLOBAL *BYC	Bronco x Bolton	3009	-	-	71	1746	82	.16	73	.14	-	-	67	15	13	7	8	6	9 H/S	5	1	15	5 R/C	11	7	5	É/W	7 C/S	12	9	-5	5 D/S	2	7
✓	✓	200 HO 2698 Misty Springs SUPERSONIC	Superstition x Shottle	2827	-	-	71	1887	96	.26	71	.10	-	-	67	10	7	6	8	4	3 H/S	7	4	6	2 R/C	9	3	2 R/C	2 C/S	5	6	2	4 C	6	2	
✓	✓	200 HO 2729 Zimmer BUD LIGHT	Brawler x Bolton	2798	-	-	68	1632	92	.31	66	.13	-	-	64	10	6	14	8	5	0	9	4	4	3 R/C	4	6	1 R/C	1 L	8	11	7	5 D/S	8	10	
✓	✓	200 HO 6320 Cangen PINKMAN	Superstition x Baxter	2577	-	-	69	1530	59	.04	51	.03	-	-	65	12	14	6	4	3																

Filles des taureaux vedettes / Daughters of popular sires

ADMIRAL



De g. à dr. : **BLOSSOMDAIRY ADMIRAL JUDIE** BP83-2A, Blossom Dairy LTD, Chilliwack, **MAYACRES SONNEGA WINTER** BP82-2A, Mayacres Farms LTD, Richmond, **HIDINGACRES ADMIRAL 767**, BP80-2A, Henry Gidler, Langley, **KELTON ADMIRAL MARY 190** TB85-2A, Tony Van Garderen, Abbotsford, Colombie Britannique Photos : Patty Jones

LADNER



CHAUMIÈRE ROSE LADNER TB87-3A
3-1 305 10818 kg 4,5% 3,3% (244-295-253) proj.
Ferme Chaumière inc., Saint-Michel, Québec

LAVANGUARD



DARIDELTE LAVANGUARD EDITH TB85-2A
2-0 305 9791 kg 3,4% 3,1% (258-233-250)
T&L Cattle Ltd., Rosedale, Colombie-Britannique

INFRAROUGE



SUGARLOAF INFRAROUGE RED BP82-2A
2-2 305 10640 kg 3,3% 3,1% (263-238-257)
Bedders Farms inc., Antigonish, Nouvelle-Ecosse

SPECTRUM



KNIO54 SPECTRUM EMBER BP80-2A
Knillstead Farm Ltd, Princeton, Ontario

SID



De g. à dr. : **CAROL SID ABBY** BP83-2A, Ferme Carol Mahou, Sainte-Marie, **ORFORD SID STAR** TB86-2A, Ferme Carrière de Étapes inc., Havelock, **GERVILLE SAULIE SID** TB87-3A, Ferme Gerville, Bate-du-Febvre, **VALRICK SID MIRONDE** TB89-3A, Gérald Lavallée et Fils, Saint-Louis, **MICHERET ALEXANDRA SID** TB88-2A, Ferme Micheret inc., Saint-Zéphirin, Québec Photo de Jasmine par Vicky Fletcher; autres photos par Frank Robinson

SEAVER



BELFAU SEAVER DOROTHEE TB87-3A
3-1 12350 KG 4,0% 3,1% (268-289-264) proj.
Ferme Belfau inc., Rivière-ouelle, Québec

KILOBYTE



BLACKRAPIDS KILOBYTE GINGER TB85-2A
2-0 305 9610 kg 3,9% 3,2% (246-224-239) proj.
Blackrapids Farm, Nepean, Ontario

JORDAN



ROCSSEL JORDAN MARGOT VG87-3A
3-01 305 11403 kg 3,3% 3,1% (246-224-242)
Ferme Blondin, Saint-Placide, Québec

SID



VALRICK SID MIRONDE TB89-3A
3-1 305 11194 kg 4,3% 3,2% (242-284-241)
Gérald Lavallée & Fils, Saint-Louis, Québec

Mères des taureaux Genomax / Genomax dams

COOKIECUTTER HEFTY ET
MAN-O-MAN X GOLDWYN X CHAMPION

200H03766
840M3000540497



Une VGD exceptionnelle à +3539 d'IPV

An exceptional DGV at +3539 LPI



Mère/Dam : COOKIECUTTER GID HOLET ET

* Valeur génomique directe / Direct Genomic Value

GENH-BEQ LAVAMAN
MAN-O-MAN X GOLDWYN X DURHAM

200H06267
CANM10663549



De la famille de Lila Z aux indices extrêmes

From the extremely high-indexing Lila Z family



Mère/Dam : COMESTAR GOLDWYN LAVA TB87-2A

MARBRI FACEBOOK
MAN-O-MAN X AIRRAID X SHOTLE

200H03753
CANM10847042



Un croisement complémentaire sur les lignées de Goldwyn

A complementary cross on Goldwyns



Mère/Dam : MARBRI SHOTLE FIONA TB86-2A

LESPEREE GLOBAL
BRONCO X BOLTON 'BYC

200H06332
CANM106653658



Des VGD remarquables : +3369 d'IPV et +17 en conformation

Outstanding DGV's: +3369 LPI and +17 Conformation

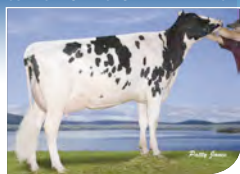


Mère/Dam : LESPEREE BOLTON GESKA BP83-2A

* Valeur génomique directe / Direct Genomic Value

MISTY SPRINGS SUPERSONIC
SUPERSTITION X SHOTLE X FREELANCE

200H02698
CANM1113974



Généalogie moderne et père à taureaux à L'Alliance Semex

Modern pedigree and Semex sire of sons



Mère/Dam : MISTY SPRINGS SHOTLE SATIN TB86-2A

ZIMMER BUD LIGHT
BRAWLER X BOLTON X GOLDWYN

200H02729
CANM9956684



Un choix moderne issu d'une famille réputée

A modern choice from a famous family



Mère/Dam : SMITHDEN BOLTON ALEXANDRIA TB86-2A

CANGEN PINKMAN
SUPERSTITION X BAXTER X GOLDWYN

200H06320
CANM106569025



Un profil complet et une durée de vie remarquable à 115

A complete profile with tremendous herd life at 115



Mère/Dam : KHV1 AIKAME BAXTER TB86-2A

HUNSBERGER ALCHEMY ET *RDC
DESTRY X SHOTLE X O MAN

200H02713
USAM6908973



Porteur du facteur rouge: un choix pour les filles de Mr Burns

A red carrier option for Mr Burns daughters



Mère/Dam : HUNSBERGER SHOTLE AIDIS

Les

Nous avons conçu pour d'aujourd'hui

Le nouveau dont les la traite et sont sûrs qu'une p les trayons des vaches tempéram robots sont pour favor que la bo

Voici les ques favor reconna publicita

200H
200H
200H
200H

Un nou génétiq sujets du nasaux votre re



Robot

Les meilleurs taureaux pour la traite robotisée

Nous avons le plaisir d'introduire un indice spécialement conçu pour répondre aux besoins de l'industrie laitière d'aujourd'hui et de sa constante évolution.

Le nouveau logo « Robot » vise à identifier des taureaux dont les filles offrent des caractéristiques favorables pour la traite avec les robots. Les caractères pris en compte sont surtout reliés au pis et à la qualité de la traite, tels qu'une position des trayons adéquate – en évitant surtout les trayons trop rapprochés – une bonne santé du pis et des vaches qui n'ont pas de problème de vitesse ou de tempérament de traite. D'autres critères favorables aux robots sont retenus, dont des pieds et membres solides pour favoriser la motilité des femelles vers le robot ainsi que la bonne productivité des vaches.

Voici les taureaux dont les filles offrent des caractéristiques favorables pour la traite avec les robots. Ils seront reconnaissables à leur logo « Robot » dans le matériel publicitaire du CIAQ et de L'Alliance Semex.

Taureaux éprouvés/Proven Sires

200HO3591 **MURAL**
 200HO5592 **FEVER**
 200HO1584 **FROSTY**
 200HO2197 **LADNER**

200HO5549 **REGINALD**
 200HO5565 **LONGTIME**
 200HO5651 **SPECTRUM* RDC**

Taureaux Genomax Sires

200HO6267 **LAVAMAN**
 200HO2698 **SUPERSONIC**
 200HO2729 **BUD LIGHT**

The Best Sires for the Use of Milking Robots

We are pleased to introduce an index specifically designed to match the needs and pace of today's ever-changing dairy industry.

The new "Robot" logo identifies sires whose daughters offer traits compatible with milking robots. The traits considered are mostly related to udder and milking quality, such as an adequate teat placement – especially avoiding teats that are too close together – a good udder health as well as adequate milking speed and milking temperament. The criteria also include favorable feet and leg indexes to promote cow mobility towards the robot all while maintaining sires with good production levels.

Here are the sires whose daughters offer favorable traits for the use of milking robots. They will be designated with the "Robot" logo in CIAQ and The Semex Alliance advertising materials.



Connectez-vous à la ZONE CLIENT de notre site web pour avoir un accès rapide à votre rapport ProGen, disponible au plus tard 10 jours après la publication des épreuves.

Log on to the CLIENT ZONE on our website and get quick access to your ProGen report, which will be available within 10 days of proofs publication.

Grands troupeaux et producteurs bio
 Consultez notre site Web pour connaître la liste des taureaux répondant le mieux à vos exigences.

Large Herds and Organic Producers
 Consult our website to get the list of sires that best suit your specific needs.

GENOTEST

Un nouvel outil d'amélioration génétique et de sélection des sujets du troupeau. Écouvillons nasaux disponibles auprès de votre représentant du CIAQ.

GenoTest provides enhanced testing and genetic evaluation services to all dairy producers. Nasal swabs are available from your CIAQ representatives.

cocktail reprimix

200 PS 0016 Charpentier Magot, Belfast Sapphire, Sicy Knowledge
200 PS 0018 Lindenright Duracel (HO), Molly Brook Uppercut (JE), Posthaven Polled Urban Cowboy (LM)

Test de parenté aux frais de l'éleveur / Parentage test at breeder's expense

ENTRÉE EN VIGUEUR DES PRIX / EFFECTIVE DATES FOR PRICES

Nouveaux taureaux/New sires 6 décembre/December 6, 2011
 Autres taureaux réseau/Other network sires 7 décembre/December 7, 2011

Le prix et la disponibilité peuvent varier sans préavis.
 Prices and availability may change without notice.

Suivez-nous sur
 Follow us on



Pour plus de renseignements sur nos produits et services, communiquez avec votre représentant du CIAQ.
 For more information on our products and services, contact your CIAQ representative.

Centre d'insémination artificielle du Québec (CIAQ)
 Propriété des éleveurs québécois/Owned by Québec breeders
 3450 Sicotte, C.P. 518, Saint-Hyacinthe, Québec J2S 7B8 Tél. : 450 774-1141
 Sans frais/Toll Free : 1 866 737-2427 www.ciaq.com



Copropriétaire de
 Co-owner of

Imprimé au Canada, décembre 2011

VOTRE PARTENAIRE DE CHOIX EN GÉNÉTIQUE



À l'intérieur
genomax
 Inside

Liste de prix **HOLSTEIN** Price List
 Décembre/December 2011

