

## Nouveaux taureaux

Août 2011	IPVG	Conf.	Lait kg	Gras kg	Prot. kg	Prix
<b>HOLSTEIN</b>						
<b>ADMIRAL</b> , TB-Extra 200 HO 2235 Goldwyn x Allen	<b>2536</b>	12	1528	83	59	55 \$
<b>KILOBYTE</b> , Extra 200 HO 7147 Goldwyn x Durham	<b>2120</b>	13	1439	36	49	50 \$
<b>SPECTRUM</b> , TB-Extra *RDC 200 HO 5651 F B I x Talent	<b>1940</b>	14	1537	53	40	55 \$
<b>MARITIME</b> , BP-SP 200 HO 5678 F B I x Stormatic	<b>1928</b>	8	1789	68	52	35 \$
<b>LAVANGUARD</b> , BP-ST 200 HO 5630 Goldwyn x Titanic	<b>1773</b>	16	564	50	26	50 \$
<b>AYRSHIRE</b>						
<b>CACYBO</b> , TB 200 AY 651 Herman x B Jurist	<b>1744</b>	5	989	45	41	25 \$
<b>MANDARIN</b> 200 AY 659 Dilligent x Jerry	<b>1701</b>	8	837	41	33	35 \$
<b>DREAMER</b> 200 AY 652 Calimero x Tradition	<b>1630</b>	14	800	27	24	45 \$
<b>JERSEY</b>						
<b>HABIT</b> 200 JE 335 Rocket x Remake	<b>1545</b>	8	787	62	39	40 \$
<b>I POD</b> 200 JE 446 Iatola x Parade	<b>1509</b>	8	556	48	36	45 \$
<b>CANADIENNE</b>						
<b>SIMON</b> 200 CN 300 Rubis x Énergika	<b>753</b>	8	-140	-3	-1	35 \$

## Un accès privilégié pour nos clients branchés

Le CIAQ met à votre disposition un accès sécurisé dans son site Internet où vous pourrez notamment accéder rapidement à votre dossier au CIAQ (états de compte, statistiques à la ferme, crédits Valacta, certificats d'insémination et rapports ProGen).

Visitez la ZONE CLIENT de notre site Internet au [www.ciaq.com](http://www.ciaq.com) et communiquez avec nous si toutefois vous n'avez plus votre mot de passe. De plus, **abonnez-vous à l'Infolettre** pour être informé régulièrement des ajouts dans la ZONE CLIENT.

## Une feuille d'épreuves fracassante!

— Holstein —

### Nouveau taureau N° 1 au Canada

Les évaluations génétiques sont marquées par l'arrivée fracassante de deux fils de Goldwyn, taureaux prometteurs attendus : Smithden **Admiral** et Comestar **Lavanguard**. **Admiral** s'empare du sommet de la liste de l'IPV au Canada avec 2536 points. Pour sa part, **Lavanguard**, qui fut sur la liste des Genomax l'an dernier, fait ses preuves à +16 en conformation et à +18 pour les pieds et membres. Un autre excellent fils de Goldwyn, **Kilobyte**, se retrouve parmi les 20 premiers selon l'IPV à 2120.

Après la forte popularité de son premier fils éprouvé Gillette Windbrook, qui demeure parmi les meilleurs, F B I confirme son potentiel de père de taureaux en ajoutant deux fils remarquables sur notre feuille d'épreuves, soit **Spectrum** et **Maritime**.

En résumé, les cinq recrues nouvellement éprouvées présentent une moyenne de **2059 d'IPV**, **1379 kg L**, **58 kg G**, **45 kg P** et **+13 Conf.**

**Des épreuves sous le signe de la stabilité, nos taureaux vedettes demeurent parmi les meilleurs :**

- **Sailing** : une des plus fortes hausses d'IPV (192 points) pour atteindre 2360
- **Lauthority** : au 6<sup>e</sup> rang pour l'IPV à 2346 et toujours à +17 en conformation
- **Windbrook** : ajoute 17 filles en conformation et maintient son +17
- **Fever** : poursuit son ascension pour atteindre 2207 d'IPV. Gain de 1 point en conformation, maintenant à +17

### Taureaux en promotion

200 HO 402	<b>Manifold</b>	<b>40 \$</b> au lieu de 45 \$
200 HO 2729	<b>Bud Light</b>	<b>35 \$</b> au lieu de 45 \$
200 HO 5549	<b>Reginald</b>	<b>45 \$</b> au lieu de 50 \$
200 AY 580	<b>Poker</b>	<b>40 \$</b> au lieu de 45 \$
200 JE 430	<b>On Time</b>	<b>35 \$</b> au lieu de 40 \$
200 BS 408	<b>Ferrari</b>	<b>35 \$</b> au lieu de 40 \$

*Du 9 août au 6 décembre 2011*

## Nouveaux taureaux :

### ◆ Smithden ADMIRAL (Goldwyn x Allen)

- Nouveau N° 1 pour l'IPV au Canada
- Précédé de taureaux remarquables et complémentaires : Goldwyn, Allen, Rudolph et Lindy
- Provient d'une famille renommée et populaire qui a aussi produit le nouveau Genomax Bud Light



Schurstar Admiral Dakota, NC  
Schurstar Dairy Inc., Abbotsford, CB

### ◆ KILOBYTE (Goldwyn x Durham)

- Au 20<sup>e</sup> rang pour l'IPV et des valeurs intéressantes pour chacun des 3 groupes de caractères
- Issu du troupeau Delaberge et de la même famille que Lureck avec comme grand-mère Bryhill Rudolph Lulu TB-87 21\*
- Très désirable pour l'ensemble des caractères fonctionnels et semence très fertile!

### ◆ Charpentier LFG SPECTRUM \*RDC (F B I x Talent)

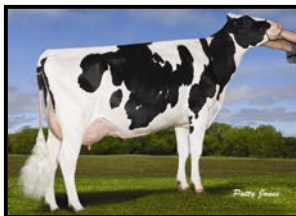
- Issu d'un croisement qui complètera à merveille les filles et petites-filles de Goldwyn et de Mr Burns
- Un porteur du facteur rouge de très haut calibre
- Une conformation exceptionnelle, incluant une spécialité pour la croupe



KNI054 Spectrum Ember, BP80  
Knillstead Farm Ltd., Princeton, ON

### ◆ Geno MARITIME (F B I x Stormatic)

- D'excellents niveaux de production avec près de 1800 kg L et 70 kg G
- Une spécialité recherchée dans la race : des pieds et membres exceptionnels



- Avec le profil de son épreuve, il conviendra à plusieurs filles ou petites-filles de Goldwyn

O'Rourke Maritime Minnie, BP84-2A  
O'Rourke Dairy Farms, Dublin, ON

### ◆ Comestar LAVANGUARD (Goldwyn x Titanic)

- Comble les attentes avec une conformation à +16, digne des meilleurs fils de Goldwyn
- Le meilleur au Canada pour les PM à +18
- Un spécialiste des vêlages avec 108 pour l'AV et l'AFV



Vyecroft Dellia Lavanguard, TB85-2A  
2-4 305 9930 kg 4,3 % 3,1 %  
(244-280-236) proj.  
Vyecroft Holstein Farms, Rosedale, CB

## — Ayrshire —

Grâce à une hausse de son IPV, **Oblique** passe de la 10<sup>e</sup> à la 6<sup>e</sup> place selon l'IPV au Canada! Il ajoute également un point pour atteindre +19 pour les pieds et membres, confirmant ainsi son statut de spécialiste en la matière. **Kansas** gagne encore un point en conformation. De leur côté, **Normandin** et **Poker**, avec des ajouts respectifs de 144 et de 174 filles de deuxième génération, gardent les mêmes profils et confirment donc leur solide potentiel.

Par ailleurs, la feuille d'épreuves se garnit de belle façon avec l'ajout de trois nouveaux taureaux qui sauront répondre aux besoins de tous les éleveurs :

### ◆ Nexus DREAMER (Calimero x Tradition)

- Croisement qui améliore grandement la production tout en conservant les acquis de Calimero en conformation
- Meilleur vendeur Ayrshire au CIAQ depuis avril 2011
- Sa mère, Du Petit Pont Tradition Pastel, qui vient d'être classifiée EX92 à 7 ans, cumule 4 lactations à plus de 10 000 kg de lait



Forever Schoon Hope 2, NC  
2-6 305 7492 kg 4,0 % 3,5 %  
(242-233-257) proj.  
Forever Schoon Farm, Vernon Bridge, IPÉ

### ◆ Kamouraska MANDARIN (Diligent x Jerry)

- Le meilleur de Diligent et de Jerry!
- Sa mère, Virvana, est 46<sup>e</sup> selon l'IPV et cumule 2 filles et 1 petite-fille dans les 7 meilleures au Canada
- Les filles de Jerry sont des vaches encore présentes dans les troupeaux et démontrent beaucoup de longévité



Des 3J Roni, BP83-2A  
2-1 305 6815 kg 4,7 % 3,5 %  
(224-253-240) proj.  
Ferme Laitière 3J inc., Saint-Félicien, QC

### ◆ La Sapinière CACYBO (Herman x B Jurist)

- Meilleur nouveau venu, au 15<sup>e</sup> rang de la liste d'IPV
- 1<sup>er</sup> fils d'Herman à être retourné en service
- Issu d'une famille avec des performances de production remarquables



Des Érables Cacybo Iliana, TB86-2A  
2-3 305 7607 kg 4,6 % 3,4 %  
(243-266-250) proj.  
Ferme J N P Marcotte inc., Saint-Basile, QC

## — Jersey —

La grande nouvelle chez les Jersey est l'arrivée de deux nouveaux taureaux éprouvés parmi les cinq meilleurs selon l'IPVG. Il s'agit d'Unique VS **Habit** au 4<sup>e</sup> rang et de Lencrest **I Pod** au 5<sup>e</sup> rang.

**Legacy** reprend sa place au sommet de notre feuille d'épreuves à +1675 points d'IPV, suivi de près par **Dice** qui demeure toujours un améliorateur de taux avec une différentielle de +0,81 % pour le gras et de +0,40 % pour la protéine. **On Time** maintient son épreuve très équilibrée tandis que notre leader en conformation, **Minister**, profite d'une hausse de 105 points d'IPVG.

### ◆ Unique VS HABIL (Rocket x Remake)

- Meilleur nouveau taureau éprouvé au Canada
- Taureau qui apporte de la puissance, de bons systèmes mammaires ainsi que des rendements en gras très favorables
- Il est précédé de plusieurs générations de taureaux



reconnus pour transmettre des systèmes mammaires solides (Rocket x Remake x Jude x Berretta)

**Silverdene Habit K2 Dulsie, BP83-2A**  
2-0 305 6181 kg 4,8 % 3,8 %  
(241-215-242) proj.  
Vincent Martin, West Montrose, ON

### ◆ Lencrest I POD (Iatola x Parade)

- De la famille renommée de Duncan Belle
- Même famille que les taureaux éprouvés : Blackstone, On Time et Tyler
- Engendre d'excellents systèmes mammaires ainsi que de bons résultats en production
- Fertilité de la semence très élevée à 74 %



**Missiska I Pod Nepal, TB87-2A**  
Ferme Jacquard, Saint-Henri, QC

## — Suisse Brune —

**Proud** (Precise x Jetway) améliore encore davantage son épreuve : +1971 IPV MACE, +420 kg L, 29 kg G, 46 kg P, +7 Conf., +10 SM, +6 PL, 102 DV, 110 VT.

**Ferrari** (Dynasty x Prelude) connaît une hausse d'IPV fulgurante de 370 points. Il augmente son épreuve tant en conformation qu'en production et améliore également ses caractères de santé.

## — Canadienne —

### ◆ Acton Rubis SIMON (Rubis x Énergika)

- Nouveau taureau prometteur
- Engendre des gagnantes d'exposition!
- MP attrayante : 753 IPV MP, +8 Conf., +5 SM, +7 PM
- Maintenant disponible dans les zones



**Acton Simon Tatie, NC**  
Léo-Paul Provost, Acton Vale, QC



Une gamme  
**genomax**  
qui représente un  
excellent investissement!

- Ajout de 5 taureaux formidables, tous à plus de 3000 d'IPV selon la MPG
- Une moyenne de 2946 d'IPV, 93 kg G, 71 kg P et +12 Conf.
- Un rapport qualité-prix en constante amélioration : seulement 12,30 \$ par 1000 points d'IPV

### Comment utiliser les taureaux Genomax et les PEP dans son troupeau?

Le CIAQ recommande une utilisation dans une proportion allant **jusqu'à 50 %** de taureaux avec des moyennes de parents génomiques (MPG), dont 20 % de Genomax et 30 % de PEP. ProGen propose les Genomax chez les femelles en tenant compte des croisements complémentaires et selon le niveau de consanguinité maximum désiré. Les taureaux PEP demeurent recommandés chez les femelles de la portion intermédiaire du troupeau, soit jusqu'à 30 % selon votre ProGen.

Holstein	MPG	IPV	PRIX
• 200HO6267 Gen-I-Beq <b>LAVAMAN</b> <sup>†</sup> Man O Man x Goldwyn	3219	45 \$	
• 200HO6260 Comestar <b>LOBSTER</b> <sup>†</sup> Man O Man x Goldwyn	3189	40 \$	
• 200HO3753 Marbri <b>FACEBOOK</b> <sup>†</sup> Man O Man x Airraid	3054	35 \$	
• 200HO3765 Glaudale <b>BRUNO</b> <sup>†</sup> Man O Man x Baxter	3048	40 \$	
• 200HO2729 Zimmer <b>BUD LIGHT</b> <sup>†</sup> Brawler x Bolton	3036	35 \$	
• 200HO2625 Mr Chassity <b>CHARLIE-ET</b> Goldwyn x Shottle	2796	30 \$	
• 200HO7426 Willsbro <b>LARSON-ET</b> *RDC Mr Burns x Goldwyn	2743	40 \$	
• 200HO2484 Larcrest <b>CONTRAST-ET</b> Alexander x Shottle	2484	25 \$	
<b>Moyenne</b>	<b>2946</b>		
<b>Jersey</b>			
• 200JE00485 All Lynns <b>VAUGHN</b> <sup>†</sup> Q Impuls x Paramount	2016	35 \$	
• 200JE00362 Gabys <b>ARROW-ET</b> Impuls Louie x Blair	1917	35 \$	
• 200JE00060 BW <b>RENEGADE-ET</b> Maximum x Centurion	1691	40 \$	
• 200JE00469 Estran <b>RANDOM</b> ET Legacy x Blackstone	1449	28 \$	
• 200JE00455 Molly Brook <b>UPPERCUT</b> Militia x Action	1382	25 \$	

<sup>†</sup> Nouveau

# La SEMENCE SEXÉE **XX** : beaucoup d'avantages!

En plus de maximiser le nombre de femelles nées dans le troupeau, la semence sexée comporte d'autres avantages dont :

## ◆ Des vêlages plus faciles :

Les génisses étant habituellement plus faciles à faire naître, le CDN a évalué que l'épreuve des taureaux pour l'aptitude au vêlage est améliorée d'environ 4 points lorsque la semence sexée est utilisée (90 % de femelles); un taureau moyen pour la facilité de vêlage (100) en semence régulière aurait une épreuve à 104 avec de la semence sexée. Par la même occasion, il devient opportun de faire vêler ses taures plus jeunes, tout en limitant les problèmes reliés à des vêlages difficiles.

## ◆ Une possibilité de maximiser le nombre de vêlages pour le lait d'automne :

L'utilisation de la semence sexée dans les mois de septembre et octobre contribuera à maximiser le nombre de taures disponibles pour le lait d'automne. En effet, ces mois d'utilisation engendrent des génisses nées entre juin et août et qui, avec un vêlage à 2 ans, produiront en pleine période de pointe de la demande de lait.

## SEMENCE SEXÉE **XX** femelle

		Prix		Prix	
777AY0329	Oblique	80 \$	777JE0314	Legacy	65 \$
777AY0590	Potter	55 \$	777JE0423	Blackstone	38 \$
777AY0642	Knockout	45 \$	777JE0430	On Time	60 \$
			777JE0335	Habit	60 \$
777HO2221	Benjamin-Red	55 \$			
777HO2273	Splendor	38 \$	<b>Taureaux Genomax</b>		
777HO5548	Butze	50 \$	777HO6198	Halak	50 \$
777HO5584	Mathys	58 \$			
777HO5611	Sailing	70 \$	777JE0362	Arrow	55 \$
777HO5630	Lavanguard	75 \$	777JE0455	Uppercut	45 \$
777HO5660	Radius	55 \$	777JE0149	Vincent	50 \$
777HO5678	Maritime	55 \$			
777HO7321	Baroque	25 \$			

Vérifiez la disponibilité de la semence auprès de votre représentant.



## Le CIAQ, collaborateur du Symposium sur les Bovins laitiers

Venez vous informer sur des façons de réduire vos coûts à la ferme tant au niveau de l'alimentation, de la planification, de la production que de la main-d'œuvre. Le Dr Jacques P. Chesnais, généticien principal à L'Alliance Semex, apportera de l'information de pointe en génomique avec sa conférence « Utiliser la génomique pour maximiser les profits des élevages laitiers ». De plus, le directeur de Signes de vaches®, Joep Driessen, un vétérinaire de renommée internationale, vous entretiendra également de l'observation et de l'interprétation des signes de vaches et des actions à entreprendre pour préserver la santé et le bien-être de votre troupeau.

Inscrivez-vous avant le 13 octobre 2011 et profitez des avantages de la préinscription.

Programme et inscription :  
[www.craaq.qc.ca/Calendrier](http://www.craaq.qc.ca/Calendrier)

## À l'agenda...

Date	Activité
11 septembre	Portes ouvertes sur les fermes du Québec de l'UPA
7 au 10 octobre	École d'élevage Holstein Québec Valleyfield
27 octobre	Symposium sur les Bovins laitiers (CRAAQ) Best Western Hôtel Universel, Drummondville
4 et 5 novembre	EIHQ Terrain de l'exposition, Saint-Hyacinthe
9 au 12 novembre	Foire royale d'hiver de l'agriculture (RAWF) Toronto