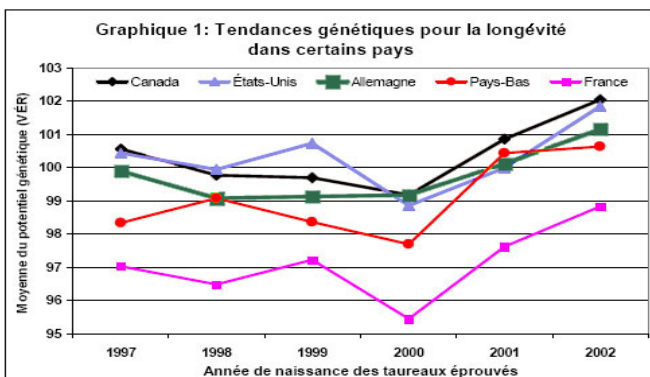


Le Canada : le leader mondial de la sélection génétique pour la longévité

Un article récemment publié par le Réseau laitier canadien a mis en valeur la sélection génétique canadienne pour obtenir des vaches plus durables.

Le graphique ci-dessous présente les tendances génétiques relatives chez de nombreux pays basées sur leurs groupes respectifs de taureaux éprouvés. Les années de naissance entre 1997 à 2002 sont présentées afin d'assurer un nombre suffisant de taureaux avec des données de survies actuelles des filles pour chacun des pays et chaque année de naissance.



L'on remarque que dans la plupart des pays, incluant le Canada, une tendance génétique négative s'est manifestée entre 1997 et 2000 alors que la tendance est à la hausse en 2001 et 2002. Ces tendances génétiques à la hausse, pour les taureaux nés après l'an 2000, reflètent un intérêt accru accordé à la longévité pour la sélection des pères de jeunes taureaux effectuée par les centres d'IA et dans les indices de sélection nationale tels que la formule de l'IPV. Le graphique démontre que le Canada se distingue en tant que premier à l'échelle mondiale au niveau d'une sélection génétique supérieure pour la durée de vie parmi les pays avec d'importantes populations Holstein.

Précisons que cette sélection canadienne supérieure se traduit par des vaches d'un meilleur potentiel pour la durée de vie chez les troupeaux qui utilisent la génétique canadienne dont les collaborateurs au PEP!

Source : CDN; Un regard plus approfondi sur la longévité, mai 2009.



HO 5340 Sicy Knowledge, TB Freelance x James x Storm

L'inspection d'une trentaine de filles de Sicy **Knowledge** depuis quelques semaines m'a permis de découvrir un taureau vraiment spécial par son habilité à transmettre de grande qualité, et ce, de manière constante.

Ce sont les grandes qualités de James qui ressortent la majorité du temps : beaucoup de style, d'angularité et de longueur dans le corps. **Knowledge** est un grand améliorateur au niveau du système mammaire. Les attaches avant et arrière sont très fermes et bien soudées au corps. D'une texture exceptionnelle, les pis sont nettement supérieurs à ceux de leur mère.

Les **Knowledge** sont très puissantes et spécifiquement bien ouvertes au niveau des côtes arrière. Du lait, du gras, de la persistance, une vitesse et un tempérament de traite ainsi qu'une aptitude au vêlage favorable font partie de ses nombreux attributs.

Portez une attention particulière à l'épreuve de **Knowledge**, car plusieurs de ses meilleures filles seront incluses dans son épreuve d'août!

Carl Saucier, analyste de la progéniture



Androberge Knowledge B M W, TB-2A
2-0 305j 7722 kg 4,9 % 3,5 % (197-256-213) proj.
Michel Roberge, Chesterville

Un objectif d'excellence rencontré

La Ferme Pittet, propriété de Claire Desaulniers et Alphonse Pittet de Saint-Tite, a obtenu une première vache classifiée Excellente le 29 avril dernier. La vache n° 300, Fribourg Terrason Lizon, une jumelle issue d'une mère Lee BP82, est en 4^e lactation et elle a une fille par Magical BP82.



La satisfaction est grande pour Alphonse, car avec cet exploit, il rencontre un objectif spécifique inclus dans le Rapport de stratégie d'amélioration génétique du Service Tandem produit en 2006. Il qualifiait cet objectif en ces termes : « Ce n'est pas prioritaire par rapport aux autres objectifs, mais ce serait très agréable et stimulant d'avoir des vaches Excellentes dans notre élevage ».

Mentionnons également que cette performance est remarquable dû au fait que l'enregistrement n'est pratiqué que depuis une dizaine d'années et que la première classification n'a eu lieu qu'au début des années 2000 dans ce troupeau de près de 280 vaches en lactation.

L'utilisation de ProGen, qui a suggéré ce croisement logique et très complémentaire, et une régie de très haute qualité ont favorisé l'obtention de ce résultat digne de mention.

Taureau en promotion Du 8 avril au 17 août 2009

200 HO 4779 R-E-W **Buckeye-ET** 40 \$

Nouveau! Du GENOMAXX en semence sexée!

L'Alliance Semex nous a récemment confirmé la disponibilité, au Canada, d'un nouveau groupe GENOMAX offert en semence sexée et commercialisé sous le nom GENOMAXX avec deux « x ».

Il s'agit du groupe GENOMAX présenté ci-dessous avec des moyennes de parents canadiennes, les valeurs génomiques canadiennes n'étant pas publiables avant le 18 août prochain. Comme pour les autres groupes GENOMAX, ces taureaux ont des valeurs génomiques favorables, une fertilité de la semence « conventionnelle » supérieure et des vêlages faciles, selon les observations du testage.

Voici les taureaux du groupe Genomaxx :

777 HO 5567 R-E-W SEAVER-ET	<i>Goldwyn x Durham</i>
777 HO 5575 Gillette JORDAN	<i>Goldwyn x Durham</i>
777 HO 5623 Gen-I-Beq BALNEAIRE	<i>Salto x Storm</i>
777 HO 5658 Kildare LAKOTA	<i>Goldwyn x Blitz</i>
777 HO 3515 Springway SIMON-ET	<i>Shottle x Mandel</i>

Moyenne des parents du groupe – CDN, avril 2009

IPV	2503	Puissance laitière	8
Lait VÉE	1403 kg	Croupe	5
Gras VÉE	75 kg	Durée de vie	106
Protéine VÉE	51 kg	Cellules somatiques	2,7
Conformation	13	Aptitude au vêlage	102
Système mammaire	12	Fertilité de la semence	67 %
Pieds et membres	10	Aptitude des filles au vêlage	103

Ce groupe est offert au coût de 60 \$ la dose, en commande individuelle (sélection et quantité selon la demande du client), et au coût de 1040 \$ pour un lot de 20 doses, soit 4 doses par taureau (équivalent à 52 \$ la dose). Les réductions habituelles accordées aux clients basées sur leur collaboration au PEP sont applicables selon la politique de la semence sexée.

Ces doses sont disponibles sur commande et il faut prévoir un délai de livraison de quelques semaines.

Nouvelles photos!

Prenez quelques instants pour observer la qualité de ces trois superbes photos.

Gen-I-Beq Sahara



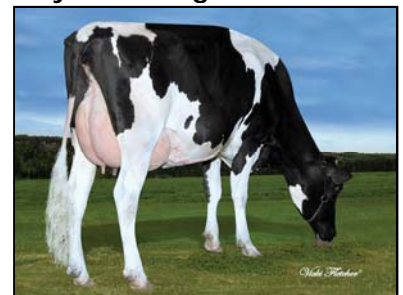
Floroma Sahara Florence, TB86-2A
2-5 9543 4,2 % 3,32 %
(224)(254)(231) proj.
Ferme Floroma inc., Pont-Rouge

Kerndtway Howie-ET



Die025 Howie Fern, TB87
3-5 305 13396 4,2 % 3,0 %
(284)(326)(269) proj.
Borthview Farms, Mildmay, ON

Sicy Knowledge



Vertulait Nanie Knowledge, BP83-2A
2-0 305 8767 4,0 % 3,1 %
(230)(245)(220) proj.
Mario Lavertu et Nicole Champoux, Warwick

...en 2^e lactation

Juillet-Août 2009 - 2

Expo-info

Les sujets listés proviennent du PEP, de la Série Designer et des taureaux de la feuille d'épreuves d'avril 2009.

— Holstein —

- Hauri Carley Annie (200 HO 5252) 
Grande championne, Bécancour
 Ferme Haurizon SENC., Saint-Pierre-les-Becquets
 Antelimarck Dalidat Dolman
Mention honorable junior, Bécancour
 Ferme Antelimarck 2001 inc., Saint-Jean-Baptiste-de-Nicolet
 Agrivente Watch Out Ginette (200 HO 3523) 
Championne junior, Champlain-Laviolette
 Ferme Agrivente, Saint-Alban et Ferme Croteau, Saint-Prosper
 Germec Hermine Goldwyn
Championne junior de réserve, Champlain-Laviolette
 Ferme Germec inc., Hérouxville
 Rose-Vent Leroy Fleur (200 HO 5656) 
Championne junior de réserve, Matapédia
 Ferme Rose-des-Vents enr., Lac-au-Saumon
 Brabantdale Goldwyn Spookwin
Championne junior de réserve, Ormstown
 H.W. Nooyen, Rémi Leroux, Les Fermes Daniel & Hélène
 Coulange
 Desaix Lheros Tina
Grande championne, Richelieu
 Ferme Godale enr., Saint-Aimé
 Pamphily Favor Macha (200 HO 2022)
Championne junior de réserve, Saint-Félicien
 Roger Boulianne & Ferme Kamlake, Warwick
 Liatris Dolman Dolly
Mention honorable junior, Saint-Félicien
 Ferme Michel Boily & Line Lavoie enr., Saint-Félicien
 Reedside Goldwyn Burger
Grande championne, Saint-Félicien
 Ferme du Lys Blanc enr., Hébertville
 Geranette Goldwin Marie Ange
Grande championne de réserve, Témiscamingue
 Ferme Geranette enr., Lac-des-Îles
 Laumax Final Cut Tamia
Championne junior, Témiscamingue
 Lauka Holstein, Saint-Marc-de-Figuery
 Laumax Final Cut Tamie
Championne junior de réserve, Témiscamingue
 Lauka Holstein, Saint-Marc-de-Figuery
 Boslait Goldwyn Sarah
Grande championne, Témiscouata
 Ferme R. Bossé, Saint-Louis-du-Ha-Ha

- **Meilleur taureau de la journée : Goldwyn**
 Expositions de : Champlain-Laviolette, Témiscamingue, Bécancour, Témiscouata, Mini expo de Delisle, Ormstown et Matapédia

— Jersey —

- Godale Blackstone Miss Lady
Championne de réserve, Richelieu
 Ferme Godale enr., Saint-Aimé
 Bona Legacy Ricky ET
Mention honorable junior, Richelieu
 Ferme Bona, Saint-Bonaventure

— Ayrshire —

- Denis Poker Gemma-ET
Championne junior de réserve, Ormstown
 Martin Duclos
 Cock Rond Hector T-Bel-ET
Mention honorable junior, Ormstown
 Martin Duclos et Ferme Gemme Ayrshire S.N.

- **Meilleur taureau de la journée : Des Chamois Poker ET à Ormstown**

Fin de la période de qualification au PEP

La période de qualification pour l'utilisation des jeunes taureaux étant du 1^{er} octobre au 30 septembre, il ne vous reste que trois mois pour atteindre le minimum requis afin d'avoir droit à la réduction sur le prix de la semence des taureaux éprouvés à compter du 1^{er} janvier 2010. Vous pouvez vérifier auprès de votre inséminateur, de votre représentant du service à la ferme ou avec la division du PEP pour connaître votre situation et ainsi ajuster votre participation en conséquence.

Semence sexée femelle

Disponibles sur commande				Prix	IPV
777	AY	0590	Potter	56 \$	1309
777	AY	0601	Ristourn	56 \$	1906
777	HO	1584	Frosty	59 \$	1808
777	HO	1796	Sidney	53 \$	1617
777	HO	3280	Final Cut	56 \$	1156
777	HO	4624	Givenchy	56 \$	1694
777	HO	5139	Bonair	61 \$	1868
777	HO	5205	Saphire	49 \$	1500
777	HO	5210	Kingly	56 \$	1380
777	HO	5263	Discount	53 \$	1738
777	HO	7321	Baroque*	56 \$	1556
777	JE	131	Comerica	49 \$	427
777	JE	303	Sultan	49 \$	1137
777	JE	314	Legacy	56 \$	1583
777	JE	420	Senior	56 \$	1513

* Disponible directement auprès de votre inséminateur ou sur commande.

À l'agenda...

- 18 juillet **Pique-nique Holstein Québec**
Ferme Déry et fils, Saint-Stanislas
- 18 août **Publication des évaluations génétiques**
www.cdn.ca
- Expo-Québec**
- 22-24 août **La Classique des jeunes ruraux québécois**
- 27 août **Jugements Canadienne et Suisse Brune**
- 28 août **Jugements Ayrshire et Jersey**
- 29 août **Jugement Holstein**

Performances exceptionnelles des filles issues du PEP



Production

Ayrshire

(Ayrshire Canada, mai 2009)

Pine Legacy Ristourn Rita, BP81 AY 601 Ristourn
2-8 9599 3,7 % 3,2 % (308)(271)(298) **877**
Ferme Pine Legacy SENC, Melbourne +206

De La Coulee Rosace, B77 AY 594 Normandin
2-11 8995 4,2 % 3,1 % (282)(284)(270) **836**
Ferme D L C St-Simon inc., Saint-Simon +155

Holstein

(Site d'Holstein Canada dans les Reconnaissances pour les productions supérieures, mai 2009)

Tolhurst Java Patty, B74 HO 3388 Java
2-4 12 465 3,6 % 3,2 % (307)(301)(313) **921**
Tolhurst Farms inc., Howick +257

Giard Lifeguard Lifematic, BP83 HO 5302 Lifeguard
2-1 11 783 3,7 % 3,4 % (295)(293)(311) **899**
Ferme Giard enr., Saint-Simon-de-Bagot +136

Moulinbleu Jo Leclerc, BP83 HO 5315 Leclerc
1-10 11 248 3,6 % 3,2 % (295)(285)(297) **877**
Denis Dumas, Warwick +217

Pavico Connector Tamise, BP82 HO 1958 Connector
1-11 10 326 4,1 % 3,5 % (269)(295)(293) **857**
Ferme Bessette & Frères Waterville inc., Waterville +35

Jersey

(Canadian Jersey Breeder, décembre 2008 à mai 2009)

Terwidlen Blackstone Julie, BP84 JE 423 Blackstone
1-11 6656 4,6 % 3,7 % (263)(227)(256) **746**
Ferme Champs d'Or, Mirabel

Hautpre Falcon Fuschia-ET, TB86 JE 424 Falcon
1-11 8117 4,4 % 3,7 % (322)(269)(309) **900**
Isabelle Roy, Louiseville +63

Filles du PEP et de la Série Designer Excellentes pour la première fois

Ayrshire

(Ayrshire Canada, mai 2009)

. **Terrace Bank Candy, Ex.91** AY 559 Adelou
Ferme G.J.P. Lussier SENC, Sherrington

. **Smithburn Pyramid, Ex.90** AY 580 Poker
Smithburn Farms, Howick

Holstein

(Site Holstein Canada, mai 2009)

. **Prudense Savary Dextrine, Ex.91** HO 4815 Savary
Ferme Viens & Frères inc., Saint-Alphonse-de-Granby

. **Perfordaje Danuba Rolay, Ex.90** HO 4684 Rolay
Ferme Desmarais & Fils, Roxton Falls

. **Lacolle Andrea First, Ex.90** HO 4940 First
Ferme F. & W. Verstricht enr., Lacolle

Jersey

(Canadian Jersey Breeder, décembre 2008 à mai 2009)

. **Champfleuri Chairman Rachel, Ex.91** JE 320 Chairman
Ferme Préröss enr., Sainte-Luce-de-Rimouski

. **Garhaven Dorrax Legacy, Ex.90** JE 314 Legacy
Ferme Gillard SENC, Princeville

. **Yovanovic Renia Legacy, Ex.90** JE 314 Legacy
Lise C. Jovanovic, Saint-Victor-de-Beauce

Conformation

(Filles du PEP classifiées BP 84 et mieux (1^{re} classification), information reçue des différentes associations de race – mai 2009)

Ayrshire

Ferme Mont Comi, Saint-Donat	AY 950 Reality	85
Réjean Larouche, Normandin	AY 608 Pacifique	84
Marbrae Farms Reg'd, Howick	AY 609 Monaco	84
David Nichols, Compton	AY 950 Reality	84

Holstein

Ferme Vimy enr., Canton Tremblay	HO 0395 Titanium	85
Ferme Lacnor inc., Saint-Bruno	HO 0413 Apache	85
Ferme Rejean Côté Ltée, Sainte-Brigide	HO 1976 Digital	85
Ferme Wattcrest inc., Ormstown	HO 2012 Bennet	85
Marcel Lanciaux, Dixville	HO 2023 Jetliner	85
Ferme Vigilant, Coteau-du-Lac	HO 2048 Lexus	85
Les Hectares Verts inc., Roxton Pond	HO 2059 Trogan	85
Ferme J.D.N. Pelletier inc., Hébertville	HO 3406 Starmaster	85
Ferme Isabelle & Marc Julien, Saint-Prime	HO 5340 Knowledge	85
Ferme D.L.O, Valcourt	HO 5385 Camera	85
Fermes Rodolphe Poutre & Fils inc., Saint-Ignace-de-Stanbridge	HO 5408 Markos	85
Ferme Guyette & Fils SENC, Saint-Clet	HO 5420 Balthazar	85
Claude Couture, Saint-Bernard-de-Lacolle	HO 5439 Battalion	85
Roger Boulianne & Ferme Kamlake, Warwick	HO 8036 Lucien	85
Ferme Clémentoise inc., Saint-Clément	HO 8048 Hay Maker	85
Ferme Mabru inc., Valcourt	HO 9453 Garvey	85
Ferme René Soucy & Fils SENC, Saint-Rémi	HO 0378 Fighter	84
Ferme Marieclaire inc., Québec	HO 1931 Defender	84
Paul Cecyre, Sainte-Martine	HO 1980 Badger	84
Ferme Ruisseau Clair inc., Normandin	HO 1989 Thane	84
Ferme Rolland Daoust & Fils inc., Salaberry-de-Valleyfield	HO 2013 Riley	84
Ferme des Flandres, Saint-Télesphore	HO 3121 Titanic	84
Ferme des Pignons Verts, Sherbrooke	HO 3413 Avis	84
Ferme Mylix, Racine	HO 3415 Silvanus	84
Ferme Lucibel inc., Chicoutimi	HO 3424 Arlington	84
Mario D'Aoust, Rigaud	HO 3438 Mr Pinball	84
Gaston Richard, Saint-Basile	HO 3459 Wilfred	84
Jeanine B. Poirier, Richmond	HO 3464 Dolan	84
Ferme Desvoyers enr., Le Bic	HO 3465 Livonia	84
Ferme Wattcrest inc., Ormstown	HO 5304 Cordial	84
Ferme Laurier inc., Saint-Basile	HO 5316 Clayton	84
Ferme Wattcrest inc., Ormstown	HO 5322 Sahara	84
Marcel Lanciaux, Dixville	HO 5361 Accord	84
Jacques Hivert, Compton	HO 5378 Java	84
Ferme Lauriane & Jean-Guy Pharand, Saint-Clet	HO 5380 Edan	84
Ferme A.N.J. Surprenant enr., Lacolle	HO 5385 Camera	84
La Ferme Hudon & Fils inc., Saint-Anaclet	HO 5394 Troy	84
Ferme Leduc & Frères Ltée, Beauharnois	HO 5395 Shaker	84
Les Hectares Verts inc., Roxton Pond	HO 5426 Mackintosh	84
Ferme Beau-Lac inc., Saint-Prime	HO 5442 Buccaneer	84
Ferme Valepierre inc., Saint-Valérien	HO 5447 Gonzo	84
Ferme R.C.A Thivierge, Saint-Bruno	HO 8048 Hay Maker	84
Ferme Duteau & Fils, Saint-Herménégilde	HO 9216 Goodine	84
Yvon Grandmont, Danville	HO 9603 Toyota	84
Ferme Blomont enr., Melbourne	HO 9810 Glue	84

Jersey

Pierre Janecek, Dunham	JE 140 Barometer	85
Ferme Turcotte & Fils SENC, Saint-Bruno	JE 139 Famous	84
Pine Haven Farm Ltd, Oxford	JE 424 Falcon	84
Ferme Dave Campbell, Henryville	JE 920 Shiloh	84
Ferme Rutilait, Saint-André-d'Argenteuil	JE 942 Platinum	84

Suisse Brune

Gabriel Tremblay, Saint-André	BS 108 Executive	84
-------------------------------	------------------	----